

L'ADJECTIF



Précise comment est une personne, une chose ou un animal.



Peut se placer avant ou après le nom.
Une belle fraise / Une fraise rouge



Reçoit le genre et le nombre du nom qui l'accompagne.

Une belle fraise / des belles fraises.

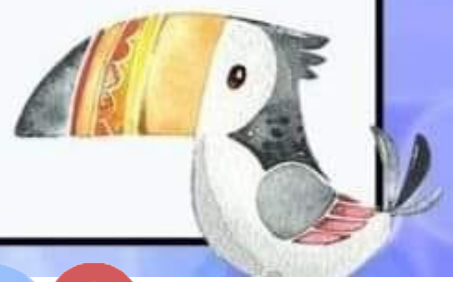
f.s f.s

f.p. f.p.



Pour repérer un adjectif dans une phrase, tu peux placer le mot « TRÈS » devant celui-ci.

Maman est TRÈS jolie.



مرحبا بكم علي منصة مراجعة



COLLEGE.MOURAJAA.COM



NEWS.MOURAJAA.COM

