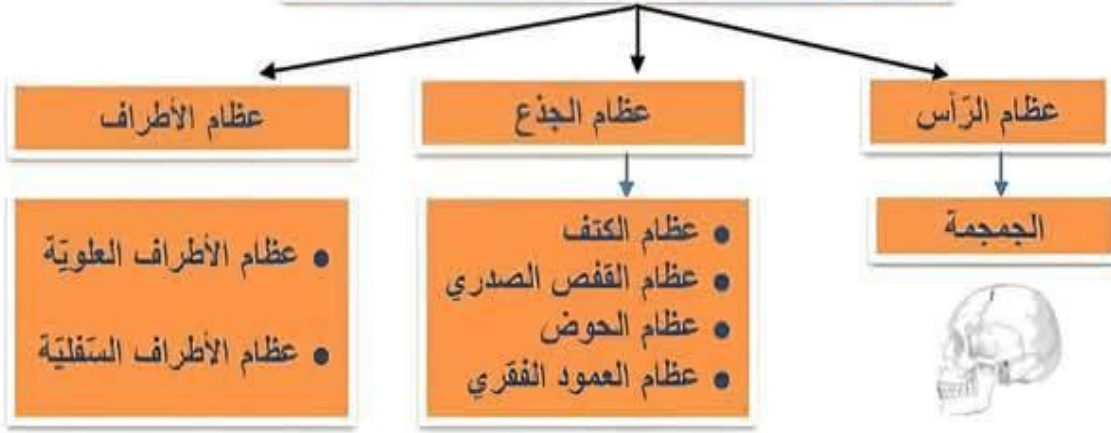




يعطي الهيكل العظمي شكلاً
لجسم الإنسان
ويتكون من 206 عظم



يتكون الهيكل العظمي لجسم الإنسان من ثلاثة أجزاء



تصنف العظام إلى 3 أصناف:

- العظام الطويلة: عظم العضد / عظم الكعبرة / عظم الزند (بالطرفين العلويين)
عظم الفخذ / عظم الشظية / عظم القصبية (بالطرفين السفليين)
- العظام القصيرة: سلاميات أصابع اليدين والرجلين / فقرات العمود الفقري / عظام الكف والرسغ والمشط
- العظام المسطحة: عظام الحوض / عظام الكتف / عظام الجمجمة



تصنف الحوادث التي تصيب العظام حسب نوع الكسر إلى 3 أصناف:

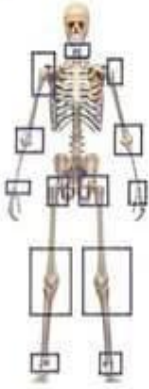
- الكسر التام: ينقسم العظم إلى جزأين فأكثر
- الكسر غير التام: يتشقق العظم دون أن ينقسم
- الكسر المفتت: ينفتت العظم إلى أجزاء عديدة



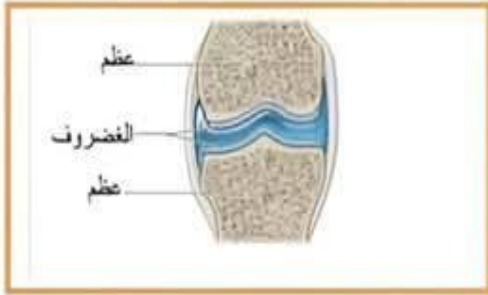
تصنف الحوادث التي تصيب العظام حسب تأثيرها في الأنسجة المحيطة بالعظم إلى صنفين:

- كسر مغلق: يكسر العظم ويبقى داخل الأنسجة المحيطة به ولا يخترق الجلد والعضلات.
- كسر مفتوح: يكسر العظم ويمزق الأنسجة المحيطة به ويخترق الجلد والعضلات.

تتمكّن المفاصل جسم الإنسان
من القيام بحركات واسعة
أو محدودة



تنقسم المفاصل في جسم الإنسان إلى ثلاثة أنواع:



✓ يتكوّن المفصل من عظمين تشدّهما أربطة ليفيّة.
ويغطّي رأسيهما غضروف.
وبينهما سائل مفصليّ لتيسير الحركة.

- ✓ تصنّف الحوادث التي تصيب المفاصل إلى صنفين:
- الخلع: خروج رؤوس العظام من مواضعها وتمزّق أربطتها المفصليّة.
 - الالتواء: تمّدّد الأربطة المفصليّة للعظام وتمزّقها أحيانا.

حوادث المفاصل:



الالتواء:

الخلع:



العضلات الهيكلية تغطي
كامل الهيكل العظمي
وتساهم في الحركة

العضلات



تصنّف العضلات حسب نوعها إلى 3:

- العضلات الهيكلية: هي عضلات يمكن التّحكّم في حركتها وهي تغطي كامل الهيكل العظمي لجسم الإنسان
- العضلات القلبية: هي عضلات لا يمكن التّحكّم فيها مثل عضلة القلب
- العضلات الملساء: هي عضلات لا يمكن التّحكّم فيها مثل عضلات المعدة



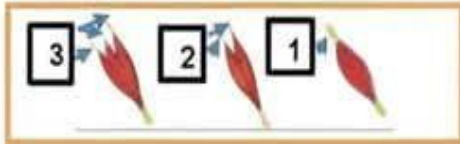
تصنّف العضلات حسب شكلها إلى 3:

- العضلات المفزلية: عضلات الأطراف العلوية والأطراف السفلية
- العضلات المسطحة: عضلة لوح الكتف / عضلة الصدر وعضلة الوجه
- العضلات الدائرية: عضلة الفرجحة بالعين / عضلة البلعوم والأمعاء



تصنّف العضلات حسب بنيتها إلى 3:

- تتكون العضلات الهيكلية من بطن وتنتهي في طرفيها برأس (1) أو برأسين (2) أو بثلاثة رؤوس (3)

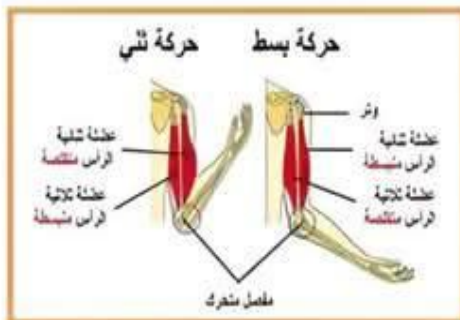


تصنّف الحوادث التي تصيب العضلات إلى 3:

- التمدد العضلي: تتجاوز العضلة حدود تمددها الطبيعي
- الانقسام العضلي: تتمزق الشعيرات الدموية والليفات العضلية داخل العضلة وتكوّن بقعة زرقاء متورمة
- التمزق العضلي: ظهور ورم في مستوى تمزق الشعيرات الدموية والليفات العضلية

دور العضلة في الحركة:

- خلال حركتي الانعطاف والانبساط لكل عضلتين متضادتين في العمل تحدث الحركة
- فعندما تنقلص أحدهما ترتخي الأخرى.



مرحبا بكم علي منصة مراجعة



COLLEGE.MOURAJAA.COM



NEWS.MOURAJAA.COM

