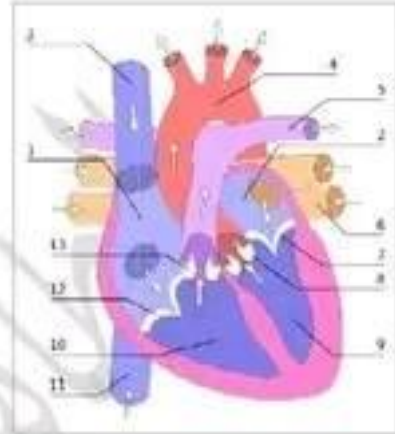


الظاهر العسكري	إيقاظ علمي جهاز دوران الدم	6 ابتدائي
----------------	-------------------------------	-----------

• أسمى أجزاء القلب في الجدول التالي :

8	1
9	2
10	3
11	4
12	5
13	6
	7

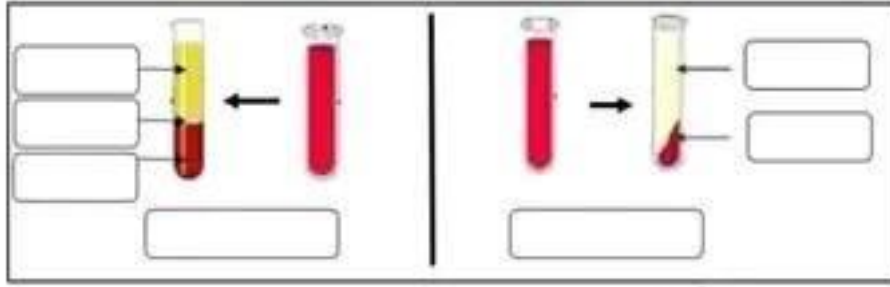


- القلب عبارة عن ..... مجوفة.
- عمل القلب يشبه عمل ..... فهو ..... ثم ..... ضمن جهاز الدوران. ويحتوي على دم غني بـ ..... لونه .....
- يتكون الجزء الأيمن من القلب من ..... و ..... ويحتوي على دم غني بـ ..... لونه .....
- يتكون الجزء الأيسر من القلب من ..... و ..... ويحتوي على دم غني بـ ..... لونه .....
- تفصل بين كل أذين وبطين ..... تسمح بمرور الدم في ..... من ..... إلى .....
- الأوعية الدموية هي أوعية ..... الشكل وتتفرع إلى ..... و ..... و ..... إلى ..... والشريان ينقل الدم من ..... إلى ..... والوريد ينقل الدم من ..... إلى .....



- الدم سائل أحمر يجري داخل ..... وهو سائل ..... ذو .....
- يتكوّن الدم من سائل أصفر وهو ..... ومن خلايا هي ..... و .....
- وظيفة البلازما هي ..... و .....
- وظيفة الكريات الحمراء هي وظيفة ..... فهي تنقل .....
- وظيفة الكريات البيضاء هي .....
- وظيفة الصفائح الدموية هي ..... فتساعد على ..... والتئام الجروح عند حدوث إصابة.
- تتشكّل خلايا الدم والصفائح الدموية في .....
- يتخلّر الدم عندما يتعرض لـ ..... ويتكوّن من جزئين ..... و .....
- نتحصّل على الدم المترسّب عندما نضيف للدم الطّراز ..... لمدة .....
- النّزيف الشرياني ..... فيه الدم ..... بنفصات.
- النّزيف الوريدي يكون فيه الدم ..... يسيل بـ ..... وهو أقل ..... من النّزيف الشرياني.
- نزيف الشعيرات ..... الخطر كـ ..... مثلاً .....

• أعمار الفراغات



**تمرين 1:** أصلح الأخطاء الواردة في الإفادات التالية.

- يدور الدم في عديد الاتجاهات.

.....

- الدم في الشريان يسيل ببطء.

.....

- يضخ القلب الدم إلى أعضاء الجسم عن طريق الوريد الأخرى.

.....

- الكريات البيضاء لها نواة.

.....

- الدم عندما يلامس هواء المحيط يترسب.

.....

**تمرين 2:** أعلل ما يلي:

- تغير لون الدم من الأحمر القاني إلى الأحمر القاتم عند مروره بالخلايا.

.....

- وجود الكريات الحمراء في الجزء الأسفل من الدم المترسب.

.....

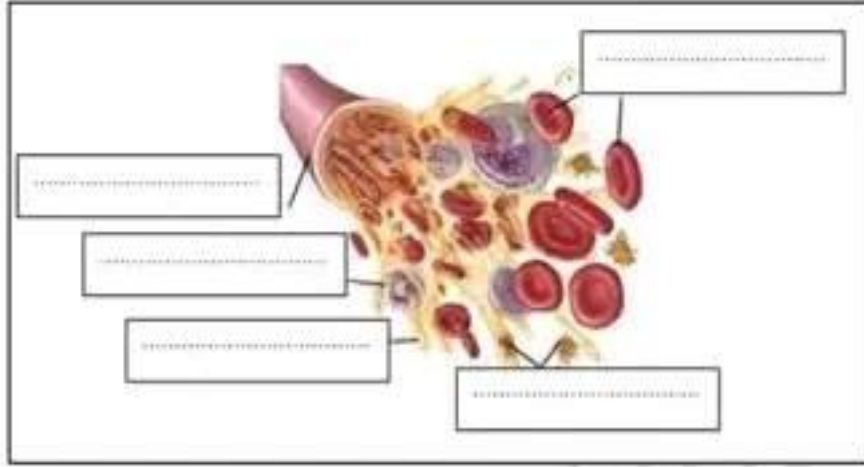
**تمرين 3:** أحرر فقرة أتحدث فيها عن التبادل الغازي في مستوى الخلية.

.....

.....

.....

تمرين 4: أعر الفراغات التالية



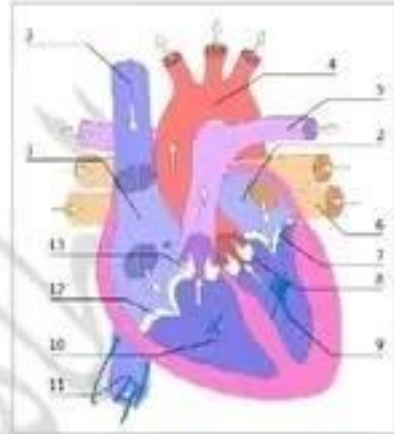
تمرين 5: أضع علامة X في الخانة المناسبة:

مقعرة الوجهين	عمرها حوالي 120 يوما	بها نواة	غنية بمادة الحديد	عديمة اللون	غير منتظمة الشكل	
						الكريات البيضاء
						الكريات الحمراء

الظاهر العسكري	إيقاظ علمي	6 ابتدائي
	جهاز دوران الدم	

• أسمى أجزاء القلب في الجدول التالي:

صمام	8	أذنين اليمنى	1
بطين اليسرى	9	أذنين اليسرى	2
بطين اليمنى	10	وريد أجوف	3
وريد أجوف	11	شريان أبهر	4
صمام	12	شريان رئوي	5
صمام	13	وريد رئوي	6
		صمام	7



الجزء الأيسر  
بطين  
أذنين

• القلب عبارة عن حزمة مجوفة

- عمل القلب يشبه عمل المضخة فهو يمضج الدم ثم يبعد عنه ضمن جهاز الدوران.
- يتكون الجزء الأيمن من القلب من أذنين اليمنى و بطين اليمنى ويحتوي على دم غني بـ شوائب أكسيد الكربون لونه أحمر قاتم صبيغ
- يتكون الجزء الأيسر من القلب من أذنين اليسرى و بطين اليسرى ويحتوي على دم غني بـ الأوكسجين لونه أحمر فاتح
- تفصل بين كل أذين وبطين صمام تسمح بمرور الدم في اتجاه واحد من الأذين إلى البطين

- الأوعية الدموية هي أوعية شعبية الشكل وتتفرع إلى بعض النسيج و أوردة و شعبات دموية
- الشريان ينقل الدم من (القلب) إلى أجزاء الجسم
- الوريد ينقل الدم من أجزاء الجسم إلى (القلب)



الأوردة: واردة على القلب → قلب  
الشريان: قلب ← جسر  
الشعبات

الدورة الدموية  
الصغرى  
الدورة الدموية  
الكبرى

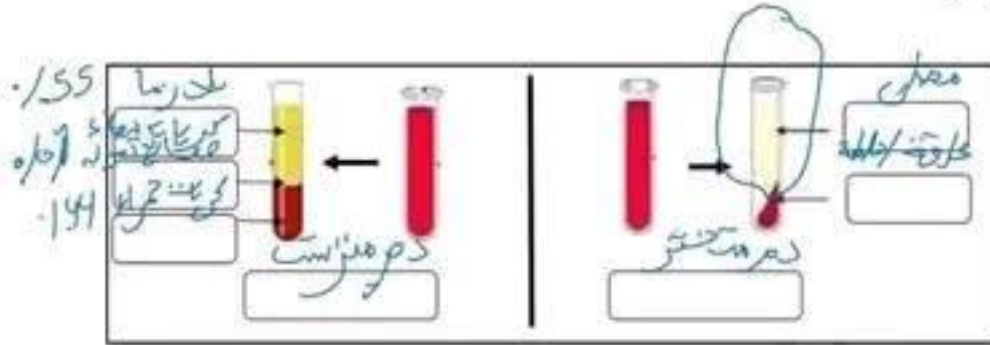


تحتل الفعالة الكنتسية  
الكريات الحمراء  
تدأ بفتح الجسم  
الكريات البيضاء  
الضخامة الدموية  
الخلايا  
نقل الغذاء والمواد

- الدم سائل أحمر يجري داخل أوعية دموية وهو سائل لزج ذو رائحة.
- يتكون الدم من سائل أصفر وهو البلازما ومن خلايا هي الكريات البيضاء.
- وظائف الدم هي نقل الأوعية والمواد.
- وظيفة الكريات الحمراء هي وظيفة تنفسية فهي تنقل الأوكسجين و ثاني أوكسيد الكربون.
- وظيفة الكريات البيضاء هي الدفاع عن الجسم.
- وظيفة الصفائح الدموية هي تخثر الدم فتساعد على وقف النزيف والتقليل من الجروح عند حدوث إصابة.
- تشكل خلايا الدم والصفائح الدموية في نخاع العظام.
- يتخثر الدم عندما يتعرض له هواء الجرح ويتكون من جزئين: **مصل** و **علقة/جلطة**.
- نتحصل على الدم المترنّب عندما نضيف للدم الطازج مادة ما يدعى **المنزلة** لتمدّد الدم.
- النزيف الشرياني يتسبب بجرح فيه الدم أحمر قان بنفثات.
- النزيف الوريدي يكون فيه الدم عالقاً بسبب بطيء وهو أقل خطورة من النزيف الشرياني.
- نزيف الشعيرات قليل الخطر لأنه لا يخاطر بمثلها.

دم مخرّج  
بلازما  
كريات  
صفائح  
دم  
مخرّج

• أعمار الفراغات



تمرين 1: أصلح الأخطاء الواردة في الإفادات التالية.

- يدور الدم في عديد الاتجاهات.

بدرجات واحدة

- الدم في الشريان يسيل ببطء.

الدم في الشريان يسيل بقوة

- يضخ القلب الدم إلى أعضاء الجسم عن طريق الوريد الأضيق.

عن طريق الشريان الأضيق

- الكريات البيضاء لها نواة.

صواب

- الدم عندما يلامس هواء المحيط يترسب.

يتصلب / يتخثر

تمرين 2: أعل ما يلي:

- تغير لون الدم من الأحمر القاني إلى الأحمر القاتم عند مروره بالخلايا.

لأنه يتخلص من الأوكسجين وتزود بالتغذية

- وجود الكريات الحمراء في الجزء الأسفل من الدم المترسب.

لأنها الأكثر وزنا

تمرين 3: أحرر فقرة أتحث فيها عن التبادل الغازي في مستوى الخلية.

يعمل الشريان الأضيق الدم الأضيق من القلب (البطين الأيسر)

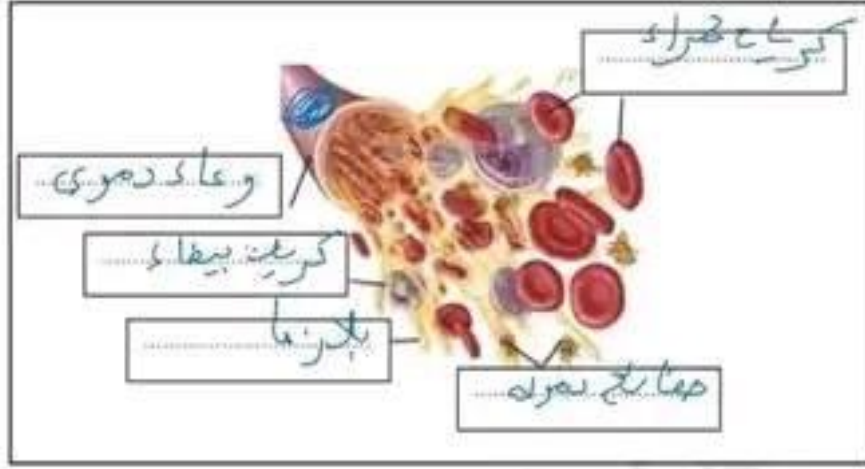
إلى الخلايا حيث يطرده الأوكسجين ويتقبلتني

أكسجين الكربون ويصلح لونه الأحمر القاتم ويعود بالدم

عبر الوريد الأضيق



تمرين 4: أعر الفراغات التالية



تمرين 5: أضع علامة X في الخانة المناسبة:

مقبرة الوجهين	عمرها حوالي 120 يوما	بها نواة	غنية بمادة الحديد	عديمة اللون	غير منتظمة الشكل	
		X		X	X	الكريات البيضاء
X	X		X			الكريات الحمراء



# مرحبا بكم علي منصة مراجعة



**COLLEGE.MOURAJAA.COM**



**NEWS.MOURAJAA.COM**

