

5 - أكمل بما يناسب:

- تنقسم الحيوانات العاشية إلى حيوانات مجتررة وأخرى غير مجتررة
- الحيوان المجتر هو الذي يجد الطعام إلى لمة ويضغه ثم يعيده إلى المعدة

6 - اكتب صواب أو خطأ:

- يبدأ الأنيوب الهضمي بالبلعوم. خطأ
- المعى الدقيق أطول من المعى الغليظ. صواب
- المريء أخوّن من المعى الدقيق. خطأ
- تتم عملية الهضم في المعدة فقط. خطأ
- ابتلاع الطعام دون كسفه يسهل عملية الهضم. خطأ

7 - أربط بسهم:



8 - أحدد الأجزاء المسؤولة عن هضم الطعام داخل الأنيوب الهضمي:

- الفم
- المعدة
- الأمعاء الغليظة

السنة الرابعة إيقاظ علمي

تمارين حول مسار الأغذية وتحولها داخل
الأنبوب الهضمي لحيوان عاشب -2-



1 - أسطر الإفادة الصحيحة:

ينتقل الطعام بعد مضغه من الفم إلى:

- المريء

- المعدة

- الأمعاء الدقيقة

2 - أضع علامة أمام الترتيب الصحيح لأعضاء الأنبوب الهضمي:

- الفم - البلعوم - المعدة - الأمعاء الغليظة

- الفم - البلعوم - المريء - المعدة - الأمعاء الدقيقة - الأمعاء الغليظة - الشرج

- الفم - البلعوم - الأمعاء الدقيقة - المعدة - الأمعاء الغليظة - الشرج

3 - أرتب مسار الغذاء في الجهاز الهضمي لحيوان عاشب:

- تمزيق الغذاء وتفتيته

- مرور الغذاء إلى المعدة عبر البلعوم والمريء

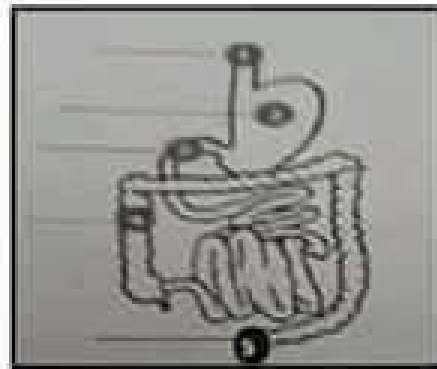
- قضم الغذاء بالقواطع

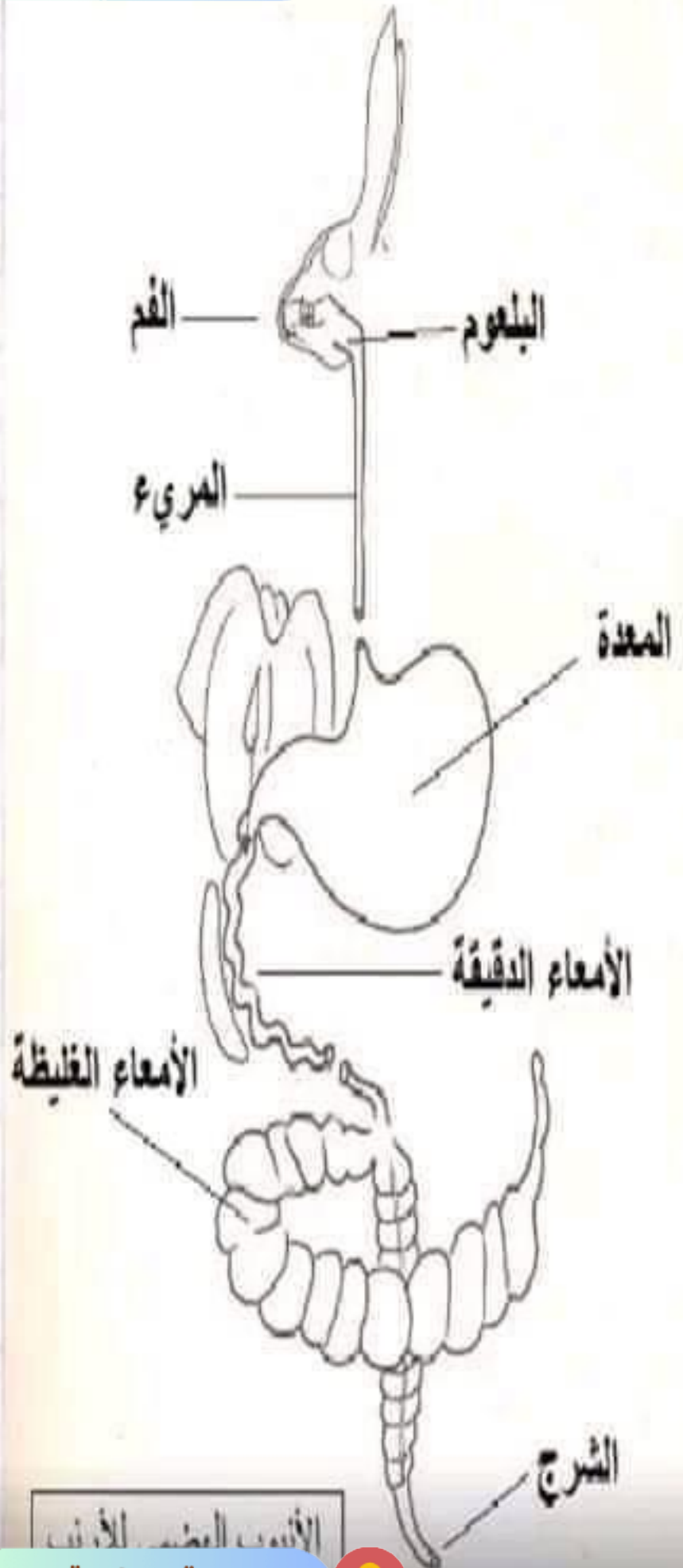
- التخلص من الفضلات

- مرور الغذاء إلى الأمعاء الدقيقة بعد هضمه جزئياً في المعدة

- مرور باقي الغذاء إلى الأمعاء الغليظة

4 - أكتب أسماء الأعضاء العشرة إليها بالأرقام من 1 إلى 5:





5 - أكمل بما يناسب:

- تقسم الحيوانات إلى حيوانات وأخرى غير.....
- الحيوان المجتر هو الذي الطعام إلى لمة و ثم يعيده إلى

6 - اكتب صواب أو خطأ:

- يبدأ الأنبوب الهضمي بالبلعوم.
- المعى النقي أطول من المعى الغليظ.
- المريء أخون من المعى النقي.
- تتم عملية الهضم في المعدة فقط.
- ابتلاع الطعام دون كسفه يسهل عملية الهضم.

7 - أربط بسهم:

- يستقر الغذاء في المعى الغليظ
- ينتهي الأنبوب الهضمي للأرانب بـ المعدة
- يبدأ الأنبوب الهضمي للأرانب بـ الأنبوب الهضمي
- ينتقل الغذاء من المعى النقي إلى الشرج
- تتم عملية الهضم داخل الدم

8 - أعدد الأجزاء المسنونة عن هضم الطعام داخل الأنبوب الهضمي:

.....

.....

.....

السنة الرابعة ايقاظ علمي
تمارين حول مسار الاغذية وتحولها داخل
الانبوب الهضمي لحيوان عاشب 2 (الاصلاح)



1 - اسطر الافادة الصحيحة:

ينتقل الطعام بعد مضغه من الفم الى:

- المريء

- المعدة

- الامعاء الدقيقة

- البلعوم

2 - اضع علامة امام الترتيب الصحيح لاعضاء الانبوب الهضمي:

- الفم - البلعوم - المعدة - الامعاء الغليظة .

- الفم - البلعوم - المريء - المعدة - الامعاء الدقيقة - الامعاء الغليظة - الشرج.

- الفم - البلعوم - الامعاء الدقيقة - المعدة - الامعاء الغليظة - الشرج.

3 - ارتب مسار الغذاء في الجهاز الهضمي لحيوان عاشب:

- تمزيق الغذاء وتفتيته. 2

- مرور الغذاء الى المعدة عبر البلعوم والمريء. 3

- لضم الغذاء بالقواطع. 1

- التخلص من الفضلات. 4

- مرور الغذاء الى الامعاء الدقيقة بعد مضغه جزئيا في المعدة. 4

- مرور باقي الغذاء الى الامعاء الغليظة. 5

4 - اكتب اسماء الاعضاء العشار فيها بالارقام من 1 الى 5:

