

السند 5 : طلب صاحب الأرض من مهندس معماري أن يرسم له تصميمًا للأرض

الأولى حسب السلم $\frac{1}{1500}$

مع5

--

مع4

أنجز هذا الرسم

التعليمة 5:

جدول إسناد الأعداد

معيار التميز	معيير الحد الأدنى												
	مع4	مع3	مع2				مع1						
0	0	0	0				0				-		
1.25	1.25	0.5	2.5	2	1.5	1	0.5	1.25	1	0.75	0.5	0.25	+
2.5	2.5	1	3				1.5				++		
4	3.75	1.5	4.5	4	3.5	2.25		2	1.75	1.75		+++	

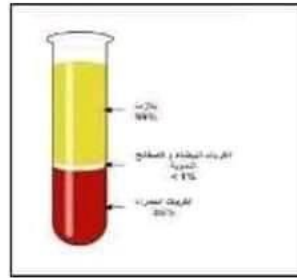
مع 2

التعليمة 1-4 : ملأ الفراغات بما يناسب

تصل الشعيرات الدموية إلى الأدمة باعتبارها أحد أعضاء الجسم فتزودها ب..... وتخلصها من..... كما تحمل الفضلات إلى..... الموجودة في الأدمة

الوضعية 2 : عادت ميلاء الطبيب فوجهها لإجراء تحاليل طبية حول دمها

التعليمة 2-1 : تأمل الدم المترسب في الأنبوب وأجب عن السؤال



كيف أتوصل على دم مترسب ؟ فسر ذلك

.....

.....

.....

مع 2

التعليمة 2-2 : أضع علامة في الخانة المناسبة

الكريات الحمراء	العققة	البلازما	الأدمة	البشرة	
					هي الطبقة الخارجية للجلد
					تنقل المغذيات إلى أعضاء الجسم
					بها أوعية دموية
					تنتج عند تخثر الدم
					مسؤولة عن التبادل الغازي داخل الجسم

مع 1

السند 5 : طلب صاحب الأرض من مهندس معماري أن يرسم له تصميمًا للأرض

الأولى حسب السلم $\frac{1}{1500}$

مع 5

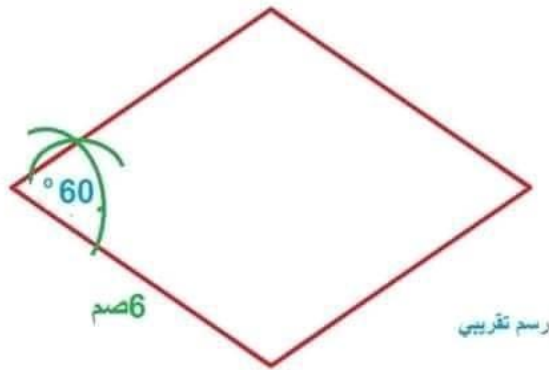
--

مع 4

التعليمة 5:

أنجز هذا الرسم

البعد على التصميم :
التحويل : 90 م = 9000 صم
9000 : 1500 = 6 صم

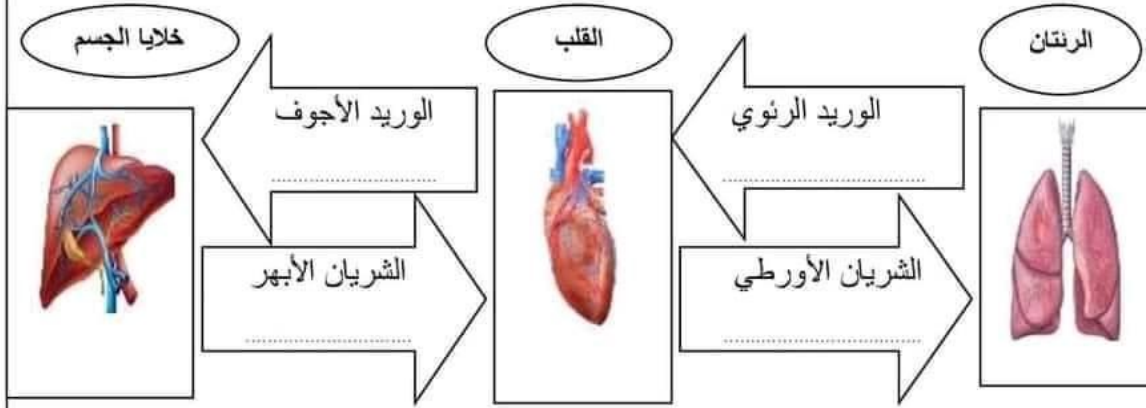


جدول إسناد الأعداد

معيار التميز	معيير الحد الأدنى												
	مع 4	مع 3	مع 2				مع 1						
0	0	0	0				0				-		
1.25	1.25	0.5	2.5	2	1.5	1	0.5	1.25	1	0.75	0.5	0.25	+
2.5	2.5	1	3				1.5				++		
4	3.75	1.5	4.5	4	3.5	2.25		2	1.75			+++	

التعليمة 2-2: أتمل الرسم وأصلح اسم الوعاء الدموي الخاطئ مستندا إلى اتجاه السهم

مع 2



التعليمة 4-2: أكمل الفراغات في النص التالي لأتحصل على استنتاج مناسب مع الرسم السابق

مع 2

يعود الدم من كافة أعضاء الجسم إلى القلب محملا بـ..... عبر
فيدخل إلى ومنها إلى الذي يضخه إلى الرئتين عبر

التعليمة 3-3: أصلح الخطأ

* لأحصل على دم متخثر أعرضه للحرارة

.....

* يلعب الجلد نورا هاما في حماية العظام من الكسور .

.....

مع 3

جدول إسناد الأعداد

معيار التميّز	معايير الحد الأدنى								المعايير مستوى التملك
	مع 2				مع 1				
0	0				0				انعدام التملك [-]
2-1	5	4	3	2	1	3	2	1	دون التملك الأدنى [+]
4-3	6				4				التملك الأدنى [++]
	9	8	7	6				5	التملك الأقصى [+++]
5	15								المجموع

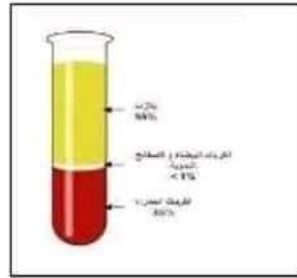
مع 2

التعليمة 1-4 : ملأ الفراغات بما يناسب

تصل الشعيرات الدموية إلى الأدمة باعتبارها أحد أعضاء الجسم فتزودها بـ O_2 وتخلصها من CO_2 كما تحمل الفضلات إلى **الغدد العرقية** الموجودة في الأدمة

الوضعية 2 : عادت ميلاء الطبيب فوجهها لإجراء تحاليل طبية حول دمها

التعليمة 2-1 : تأمل الدم المترسب في الأنبوب وأجب عن السؤال



كيف أتوصل على دم مترسب ؟ فسر ذلك

لأحصل على دم مترسب أضع مادة كيميائية مانعة للتخثر (أكسالات الأمونيوم).

فتترسب مكوناته حسب كثافتها فتترسب الكريات الحمراء في الأسفل وتليها الصفائح الدموية

والكريات البيضاء وتطفو مادة سائلة وهي البلازما

التعليمة 2-2 : أضع علامة في الخانة المناسبة

البشرة	الأدمة	البلازما	العققة	الكريات الحمراء
X				
		X		
	X			
			X	
				X

مع 1

تهذيب مختصاه المتعلمين في نهاية الفترة الأولى من الثلاثي الثاني
المادة: الإيقاظ العلمي

المدرسة الابتدائية بلصن الدرعي

المربية : حنان خميري

الفترة الدراسية: 2021 / 2022

الاسم و اللقب : القسم: 6

الوضعية 1 : تشكو ميلاء من طفح جلدي فكانت تجرش جلدها حتى ظهور قطرات دم منه .

التعليمة 1-1 : أكتب تعليلا مناسباً :

عندما يجرح الجلد يسيل الدم لأن



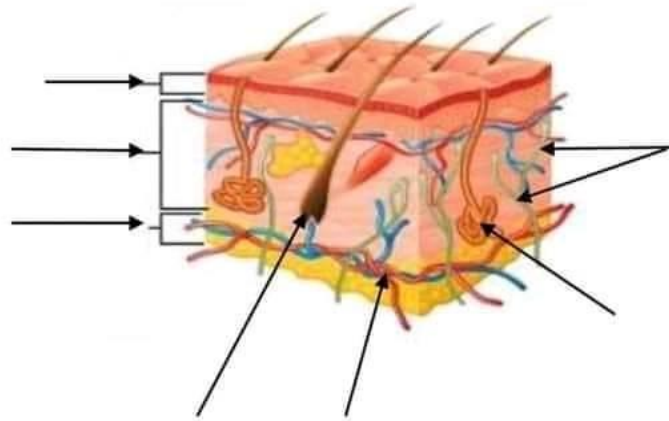
التعليمة 1-2 : أشطب الخطأ إن وجد ثم أصلحه

- توجد الغدد العرقية في البشرة

- تعمل الطبقة الدهنية فوق الأدمة على المحافظة على حرارة الجسم .

التعليمة 1-3 : أسمى مكونات الجلد المشار إليها في الصورة

البشرة / الأدمة / الغدد العرقية / جذر الشعرة / المستقبلات الحسية / المنطقة الدهنية / الأوعية الدموية



مع 2

مع 3

مع 1

السند عدد: 2: باع المالك قطعة الأرض الثانية و أحاط القطعة الأولى بسيياج تاركا
مدخلين قيس طوليهما معا 5.5م

التعليمة 1-2: ابحث عن قيس طول السياج

.....

.....

.....

.....

مع 5

-

مع 1

--

مع 2

--

التعليمة 2-2: ابحث عن كلفة تهيئة السياج مستندا للجدول التالي

كلفة مواد البناء للمتر الطولي من السياج	كلفة اليد العاملة	ثمن شراء الباب 2	ثمن شراء الباب 1
100د	ربع الكلفة الجمالية لشراء مواد البناء	عدد يأتي مباشرة قبل 500 يقبل القسمة على 2 و3 و5	960د
.....

مع 1

-

مع 2

-

السند عدد: 4: استاجر صاحب الأرض مجموعة عمال لتهيئة السياج كانوا يعملون

إلى غاية الساعة الرابعة مساء ويتمتعون بفترة راحة بساعة واحدة عند منتصف النهار وكان
العمل على فترتين تقدران معا بسبع ساعات ونصف

التعليمة 1-4: ابحث عن وقت انطلاق العمل

.....

.....

.....

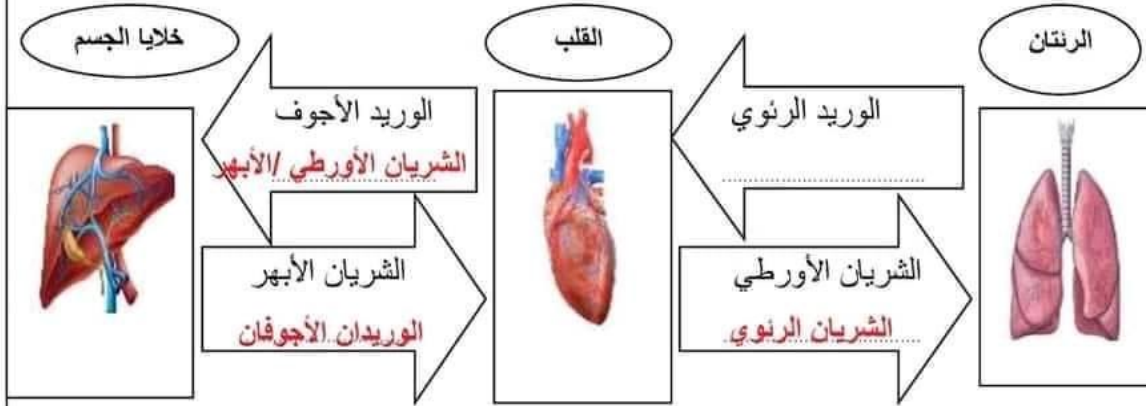
.....

التعليمة 2-4: ابحث عن مدة كل فترة

مع 3

التعليمة 2-2: أتمل الرسم وأصلح اسم الوعاء الدموي الخاطئ مستندا إلى اتجاه السهم

مع 2



التعليمة 2-4: أكمل الفراغات في النص التالي لأتحصل على استنتاج مناسب مع الرسم السابق

مع 2

يعود الدم من كافة أعضاء الجسم إلى القلب محملا بـ **ثاني أكسيد الكربون**. عبر **الوريدان الأوجفان**..
فيدخل إلى **الأذينة اليمنى**..... ومنها إلي **البطين الأيمن**..... الذي يضخه إلى الرئتين عبر
الشريان الرئوي..

التعليمة 3-3: أصلح الخطأ

* لأحصل على دم متخثر أعرضه للحرارة

..... لأحصل على دم متخثر أعرضه للهواء

* يلعب الجلد دورا هاما في حماية العظام من الكسور .

..... يلعب الجلد دورا هاما في حماية الجسم من تسرب الجراثيم ومقاومة العوامل الخارجية

مع 3

جدول إسناد الأعداد

معيار التميّز	معايير الحد الأدنى								المعايير مستوى التملك
	مع 2				مع 1				
3مع	0				0				انعدام التملك [-]
0	0				0				دون التملك الأدنى [+]
2-1	5	4	3	2	1	3	2	1	التملك الأدنى [++]
4-3	6				4				التملك الأقصى [+++]
5	9	8	7	6	5	6	5	5	المجموع
	15								

تهذيب مکتساب المتعلمين في نهاية الفترة الأولى عن الثلاثي الثاني
المادة: الإيقاظ العلمي

المدرسة الابتدائية بلحسن الدريمي
العربية : حنان خصري

الفترة الدراسية: 2021 / 2022

الاسم و اللقب : القسم: 6.....

مع 2

الوضعية 1 : تشكو ميلاء من طفح جلدي فكانت تجرش جلدها حتى ظهور قطرات دم منه .

التعليمة 1-1 : اكتب تعليلا مناسباً :



عندما يجرح الجلد يسيل الدم لأن له يحتوي على طبقة حية وهي الأدمة بها
بها شعيرات دموية تنزف حال تعرضها لتمزق

التعليمة 1-2 : أشطب الخطأ إن وجد ثم أصلحه

- توجد الغدد العرقية في البشرة

توجد الغدد العرقية في الأدمة

- تعمل الطبقة الدهنية فوق الأدمة على المحافظة على حرارة الجسم .

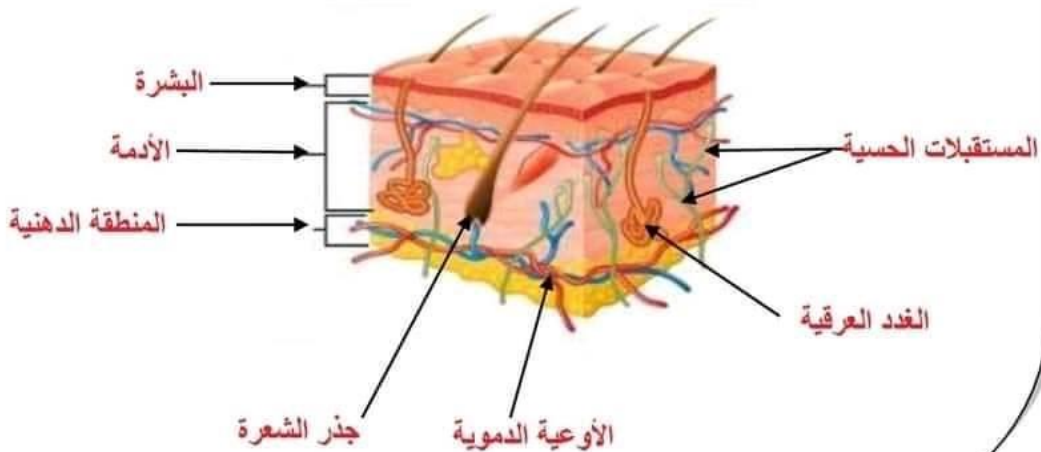
تعمل الطبقة الدهنية تحت الأدمة على المحافظة على حرارة الجسم

التعليمة 1-3 : أسمى مكونات الجلد المشار إليها في الصورة

البشرة / الأدمة / الغدد العرقية / جذر الشعرة / المستقبلات الحسية / المنطقة الدهنية / الأوعية الدموية

مع 3

مع 1



السند عدد2: باع المالك قطعة الأرض الثانية و أحاط القطعة الأولى بسيياج تاركا مدخلين قيس طوليهما معا 5.5م

مع 5

التعليمة 1-2: ابحث عن قيس طول السياج

-

مع 1

قيس محيط قطعة الأرض الأولى:

--

$$90 \text{ م} * 4 = 360 \text{ م}$$

مع 2

قيس طول السياج:

--

$$360 \text{ م} - 5.5 \text{ م} = 354.5 \text{ م}$$

التعليمة 2-2: ابحث عن كلفة تهيئة السياج مستندا للجدول التالي

كافة مواد البناء للمتر الطولي من السياج	كافة اليد العاملة	ثمن شراء الباب 2	ثمن شراء الباب 1
100د	ربع الكلفة الجمالية لشراء مواد البناء	عدد يأتي مباشرة قبل 500 يقبل القسمة على 2 و3 و5	960د
35450 د	8862.5 د	480 د	

مع 1

-

مع 2

-

كافة تهيئة السياج:

$$960 \text{ د} + 480 \text{ د} + 8862.5 \text{ د} + 35450 \text{ د} = 45752.5 \text{ د}$$

السند عدد4: استاجر صاحب الأرض مجموعة عمال لتهيئة السياج كانوا يعملون

مع 3

إلى غاية الساعة الرابعة مساء ويتمتعون بفترة راحة ساعة واحدة عند منتصف النهار وكان العمل على فترتين تقدران معا بسبع ساعات ونصف

التعليمة 1-4: ابحث عن وقت انطلاق العمل

$$16 \text{ س} - (7 \text{ س} و 30 \text{ دق} + 1 \text{ س}) = 7 \text{ س} و 30 \text{ دق}$$

التعليمة 2-4: ابحث عن مدة كل فترة

مدة الفترة الأولى:

$$12 \text{ س} - 7 \text{ س} و 30 \text{ دق} = 4 \text{ س} و 30 \text{ دق}$$

مدة الفترة الثانية:

$$7 \text{ س} و 30 \text{ دق} - 4 \text{ س} و 30 \text{ دق} = 3 \text{ س} أو 16 \text{ س} - (12 \text{ س} + 1 \text{ س}) = 3 \text{ س}$$

السنة السادسة

2022/2021

تقديم مكتسباته التلاميذ في نهاية الفترة الثالثة

• مادة الرياضيات

م ا بلحسن الدريسي

المربية : حنان خميري

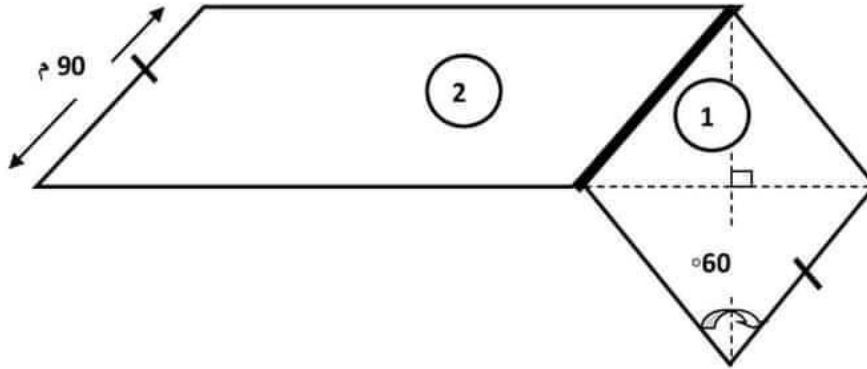
الاسم :

اللقب :

العدد الرتبي :

يمثل الرسم تصميما لقطعتي أرض متجاورتين باعتماد السلم $\frac{1}{2000}$

السند عدد:



مع 1

-

مع 2

-

القطعة الأولى على شكل معين والقطعة الثانية على شكل متوازي أضلاع

تبلغ مساحتهما معا عددا محصورا بين 14390 و 14410 وهو مضاعف مشترك لـ 5 و 9

التعليمة 1-1:

ابحث عن المساحة الجمالية لقطعتي الأرض

.....
.....

التعليمة 2-1:

ابحث عن مساحة قطعة الأرض الأولى ثم مساحة قطعة الأرض الثانية إذا علمت أن

القطعة الأولى تمثل $\frac{1}{3}$ القطعة الثانية

.....
.....
.....
.....

مع 1

- -

مع 2

- -

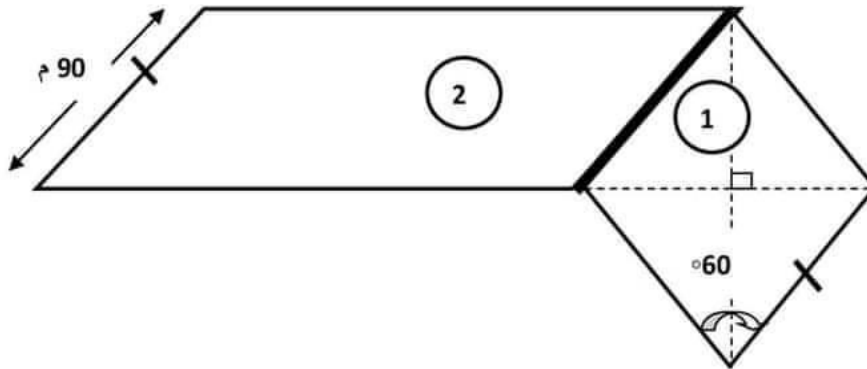
السنة السادسة
2022/2021

تقييم مكتسباته التلاميذ في نهاية الفترة الثالثة
• مادة الرياضيات

م ا بلحسن الدراسي
المربية : حنان خميري

الاسم : : الاسم : : القالب : : العدد الرتبي :

يمثل الرسم تصميما لقطعتي أرض متجاورتين باعتماد السلم $\frac{1}{2000}$ (السند عدد1:



القطعة الأولى على شكل معين والقطعة الثانية على شكل متوازي أضلاع
تبلغ مساحتهما معا عددا محصورا بين 14390 و 14410 وهو مضاعف مشترك
لـ 5 و 9

التعليمة 1-1:

ابحث عن المساحة الجمالية لقطعتي الأرض

$$14400 = 45 * (45 : 14410)$$

المساحة الجمالية للأرض :

$$[45] \cdot 9 \cdot 5 \cdot 1$$

التعليمة 2-1:

ابحث عن مساحة قطعة الأرض الأولى ثم مساحة قطعة الأرض الثانية إذا علمت أن

القطعة الأولى تمثل $\frac{1}{3}$ القطعة الثانية

مساحة الأرض الأولى :

$$3600 = 1 * (4 : 14400)$$

مساحة الرض الثانية :

$$10800 = 3 * 3600$$

مع 1

-

مع 2

-

مع 1

-

مع 2

-