

تمارين مراجعة إيقاظ علمي سنة سادسة

ب. 10 لمحور الدم والسورن و 10 لمحور التخذية بين  
عصام بن دطية

① أضع الكلمة المناسبة في الخانة المناسبة:

خلية - بلع - قرصية - الغازات - واحد - ليس لها  
اللون - النواة

\* الكريات البيضاء ..... دهوية ..... شكل  
ثابت و عديدة ..... تقوم ..... الأجسام الدخيلة  
والجراثيم.

\* الكرية الحمراء ..... دهوية ..... الشكل  
و عديدة ..... تقوم بتقل ..... إلى كافة  
أجزاء الجسم.

\* الصمامات القلبية تمكن الدم بمرور ..... في آتاه

② أكمل الفراغ بـ "دورة دهوية كبيرة" أو "دورة دهوية صغرى"

\* تتم في كامل أنحاء الجسم

\* يتم التبادل الغازي بين الجسم والبيئة الخارجية

\* تتم على مستوى الرئتين

\* تزود الخلايا بالمواد الغذائية والأكسجين

صفحة الإبداع طريقك نحو النجاح  
Thank You

### ③ أممك الغرائز بما يناسب :

العنصر	دوره
صمامات القلب	.....
.....	بَلَعَمَهُ الجراثيم
.....	عزل المرح عن المحيط الخارجي
الشعرات الدموية على مستوى الخلية	.....

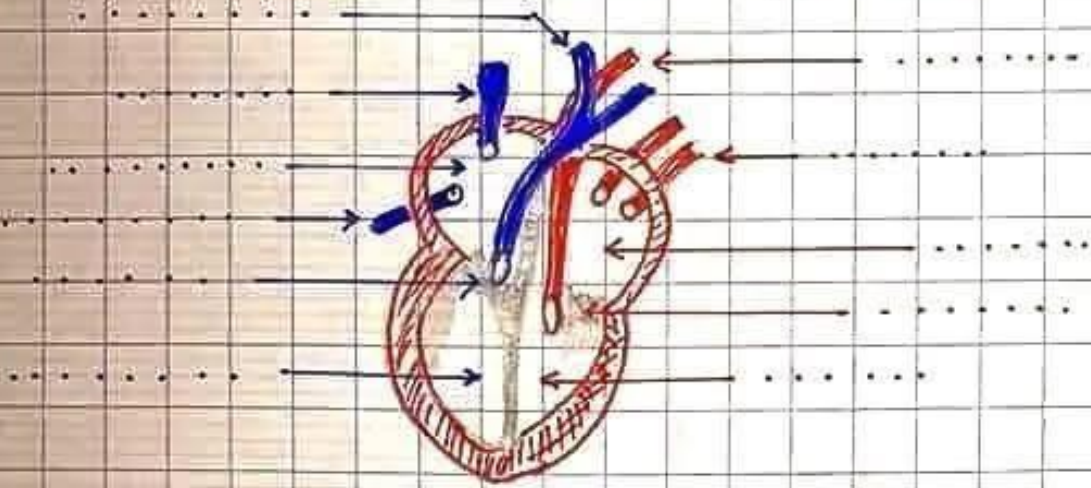
صفحة الإبداع طريقك نحو النجاح  
Thank you

### ④ أرتب مراحل ضخ الدم عن طريق القلب من ① إلى ④ :

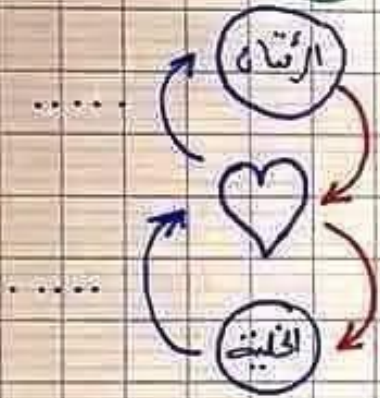
- \* تخرج الدم على كافة أنحاء الجسم
- \* انقباض عضلة القلب
- \* عودة الدم إلى القلب
- \* خروج الدم من البطين بقوة

SUNDAY  
18-1-2020

٥) أمدد الفراغات بما يناسب:



٦) أضع الرقم المناسب مكان الفراغ:



- ١) شريان رئوي
- ٢) وريد رئوي
- ٣) وريد أجوف
- ٤) شريان أورطي

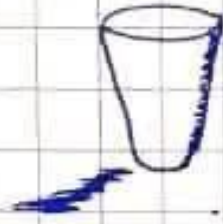
٧) أضع في الفراغ التعليل المناسب:

- \* وخزنتي لإبرة فسال الدم قليلاً ثم تتوقف
- \* شخص مصاب "باك نيميا"
- \* لا يؤخذ الدم من وريد المتبرع

صفحة الإبداع طريقك نحو النجاح  
Thank You

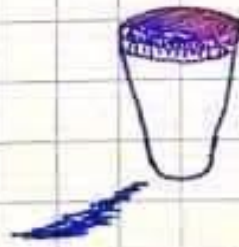
8) ذبحت دجاجة فوضعت الدم حينئذ في كأس :

- أ- هل سيقتل الدم سائلًا في الكأس ؟  
ب- لماذا ؟  
ج- أرسم التركيبة التي سيكون عليها الدم بعد حدة من ذبح الدجاجة وأذكر أسماء مكوناته .



9) ذبحت دجاجة فوضعت الدم حينئذ في كأس وأضفت مادة «أكل الدرة البوتاسيوم»

- أ- هل سيقتل الدم سائلًا في الكأس ؟  
ب- لماذا ؟  
ج- أرسم التركيبة التي سيكون عليها الدم بعد ساعات من وضع الكأس في الشلابة وأذكر أسماء مكوناته .



صفحة الإبداع طريقك نحو النجاح  
Thank You

10) أ صلح الخطأ إن وجد :

\* عند الإشتقاء ترتفع دقات القلب لتزود الجسم  
بإك كسجين .

\* ضغط الدم على مستوى الوتيرة منخفض مقارنة  
بضغطه على مستوى الوريد الرئوي .

\* كلما ارتفع الإنسان على مستوى سطح الأرض  
تتخفض دقات قلبه لوجود نقص في نسبة  
إك كسجين .

1) أضع العلامه (x) في الخانة المناسبة :

تقي الجسم مع الأصا ص	تساعد الجسم على النمو والبناء	تزداد الجسم بالطاقة والنشاط	وليفتها أغذية غنية
			الدهنيات
			الزوليات أو البروتينات
			النشويات أو السكريات
			أملاح معدنية
			فيتامينات

② أربط العنصر بوظيفته :

- الزلاقيات • تمد الجسم بالطاقة وتوجد في مشتقات الحبوب والبطاطا والأرز.
- السكريات • ضرورية لنمو الجسم وتوفير الطاقة الحرارية وتتوفر بكثرة في شحوم الحيوانات والزيتون والزبدة.
- الدهنيات • ضرورية لنمو الجسم ولتجديد خلاياه ولبناء أنسجته.
- الأملاح • هي مركبات غذائية وقائية وضرورية للجسم وتوجد في معظم الأغذية.
- الفيتامينات • تدخل في تركيبه الدم وتساعد على تكوين العظام والأسنان.

③ أصف هذه الأغذية داخل الجدول :

خبز - جبن - زيت - عسل - سمك - برتقالة - زبدة - بيض - أرز - خنث - بقول جافة

أغذية النمو والبناء	أغذية الطاقة	أغذية الرقاية
.....	.....	.....

④ أكتب " صواب " أو " خطأ "

تناول الخضر والغلل في كل وجبة غذائية :

- \* إمداد الجسم بطاقة حرارية
- \* يقوي الجسم من الأمراض
- \* لأنها غنية بالأملاح المعدنية

⑤ أكل كل بما يناسب :

- \* الوجبة الغنية بالدهنيات والسكريات يحتاجها خاصة ال
- \* الوجبة الغنية بالفيتامينات والأملاح يحتاجها خاصة ال
- \* الوجبة الغنية بالبروتينات يحتاجها خاصة ال

⑥ أطلع الخطأ على وجد :

- \* المجهود العنفي الكبير يحتاج إلى الخضروات والفواكه بكميات أكبر
- \* سكان المناطق الحارة في حاجة إلى أغذية طاقية بكميات أكبر
- \* سكان المناطق الباردة في حاجة إلى أغذية دهنية بكميات أكبر
- \* المرأة المرفعة في حاجة إلى أغذية وقائية بكميات أكبر

صفحة الإبداع  
طريقك نحو النجاح  
Thank you

Thank You

7) أكل بما يناسب:

ليكون الغذاء متنوعاً لا به أن:

- أ- يحتوي على مواد ..... التي توفر الطاقة والدفع والنشاط.
- ب- يحتوي على مواد ..... التي تساهم في نمو الجسم وتعويض أنسجة الخلايا.
- ج- يحتوي على ..... للقيام بالوظائف الحيوية والوقائية من الأمراض.
- د- أن يكون مناسباً .....

8) أرتب مكونات الهرم الغذائي من الأكثر مساحة إلى الأكثر مساحة مع رسم الهرم.

خضروات - نشويات - زلاليات - سواحل  
سكريات - مواد دسمة

# صفحة الإبداع طريقك نحو النجاح

أكمل الجدول التالي

الاصحاح	المرارة وثأثيراته	المسبب	المعرض
تناول الخضراوات وخاصة البقول والحبوب الحليب - الزبدة - أدهن الشمس	فقد الدم / تميل الشرايين / صعوبة الحركة / مدوية التنفس		السمك الغنى اللبني
			الأشقر بوط
	تناول الأذنة وزرنيخا / الشعور بالثقب	نقص صلاح الحديد نقص حامض الفوليك	
	التهيب / شعوب الشرة / زبونات القلب متراصة / نوم غير جيد		
	جسور ضعيف جدا عدم القدرة على الحركة تقلص وظوائف الاضلاع	استهلاك نوع واحد من الاطعم وحيات نمائية غير متوازنة	

تمارين مراجعة إيقاظ علمي سنة سادسة

ب. 10 لمحور الدم والسرور و 10 لمحور التخذية بنا  
عصام بن دطية

① أضع الكلمة المناسبة في الخانة المناسبة:

خلية - بلع - قرصية - الغازات - واحد - ليس لها  
اللون - النواة

\* الكريات البيضاء خلية... دهوية ليس لها... شكل  
ثابت وعديمة اللون... تقوم ببلع... الأجسام الخلية  
والجراثيم.

\* الكروية الحمراء خلية... دهوية قرصية... الشكل  
وعديمة النواة... تقوم بتقل الغازات... إلى كافة  
أنحاء الجسم.

\* الصمامات القلبية تمكن الدم بمرور واحد... في اتجاه  
واحد...

WEDNESDAY  
19 2 2020

② أكمل الفراغ بـ "دورة دهوية كبيرة" أو "دورة دهوية صغيرة"

\* تتم في كامل أنحاء الجسم... كبيرة...

\* يتم التبادل الغازي بين الجسم والمحيط الخارجي... صغيرة...

\* تتم على مستوى الرئتين... صغيرة...

\* تزود الخلايا بالمواد الغذائية والأكسجين... كبيرة...

صفحة الإبداع طريقك نحو النجاح  
Thank You

③ أمثلة الغزوات بما يناسب :

العنصر	دوره
صمامات القلب	تضمن مرور واحد من اتجاه الدم
الكريات البيضاء	تَلْعَمَةُ الجراثيم
الصفائح الدموية	عزل الجرح عن المحيط الخارجي
الشعيرات الدموية على مستوى الخلية	تبادل الغازات والمواد المغذية والفضلات

صفحة الإبداع طريقك نحو النجاح  
Thank You

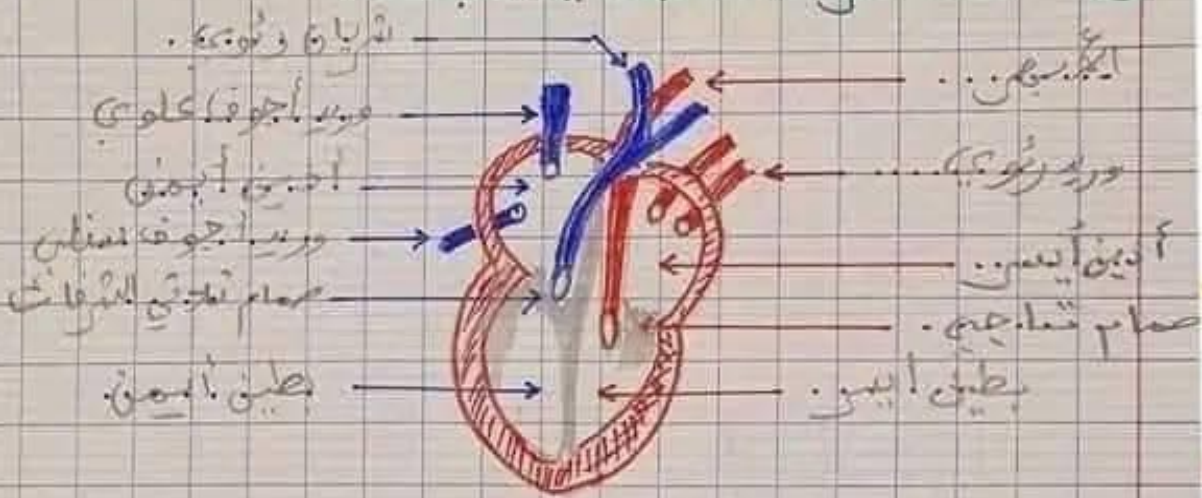
④ أرتب مراحل ضخ الدم عن طريق القلب من ① إلى ④ :

- \* توزيع الدم على كافة أنحاء الجسم 3
- \* انقباض عضلة القلب 1
- \* عودة الدم إلى القلب 4
- \* خروج الدم من البطين بقوة 2

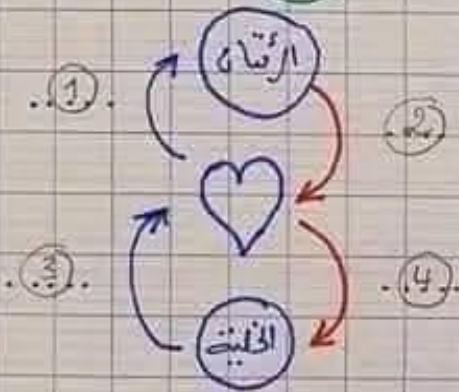
WEDNESDAY  
19-2-2020



5) أملاً الفراغات بما يناسب:



6) أضع الرقم المناسب مكان الفراغ:



- 1 شريان رئوي
- 2 وريد رئوي
- 3 وريد أجوف
- 4 شريان أورطي

WEDNESDAY  
19-2-2020

صفحة الإبداع طريقك نحو النجاح  
Thank You

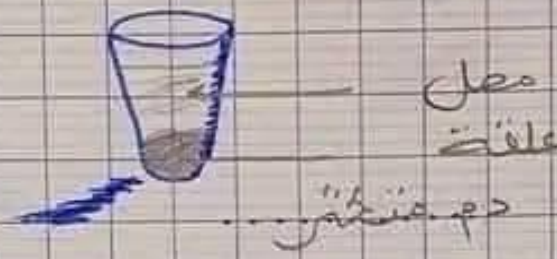
7) أضع في الفراغ التعليل المناسب:

- \* وخزنتي لمجرة فسال الدم قليلاً ثم تتوقف. يتغير الدم بعد أن يخالج بهود المحيط. توقف الصفائح الدموية الشريفة
- \* شخص مصاب "باك نيميا" قلته الخزيات الحمراء ونقص في نفس الأدي
- \* لا يؤخذ الدم من وريد المتبرع دم العوريد. تتسبب بناتهم. كسبه الكربوني والعضلات



8) ذبحت دجاجة فوضعت الدم حينئذ في كأس :

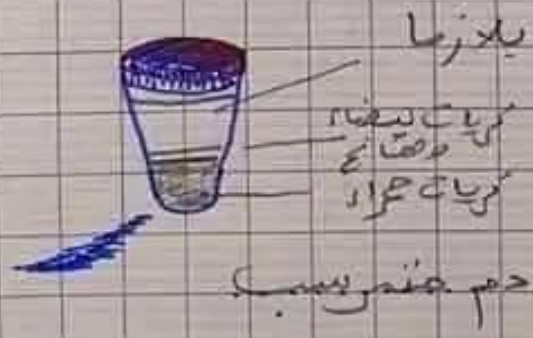
- أ- هل سيبقى الدم سائلاً في الكأس ؟
- ب- لماذا ؟
- ج- أرسم التركيبة التي سيكون عليها الدم بعد مدة من ذبح الدجاجة وأذكر أسماء مكوناته .



9) ذبحت دجاجة فوضعت الدم حينئذ في كأس وأضفت مادة «أكريلات البوتاسيوم»

WEDNESDAY  
19-2-2020

- أ- هل سيبقى الدم سائلاً في الكأس ؟
- ب- لماذا ؟
- ج- أرسم التركيبة التي سيكون عليها الدم بعد ساعات من وضع الكأس في الثلاجة وأذكر أسماء مكوناته .



صفحة الإبداع طريقك نحو النجاح  
Thank You

10) أطلع الخطأ إن وجد :

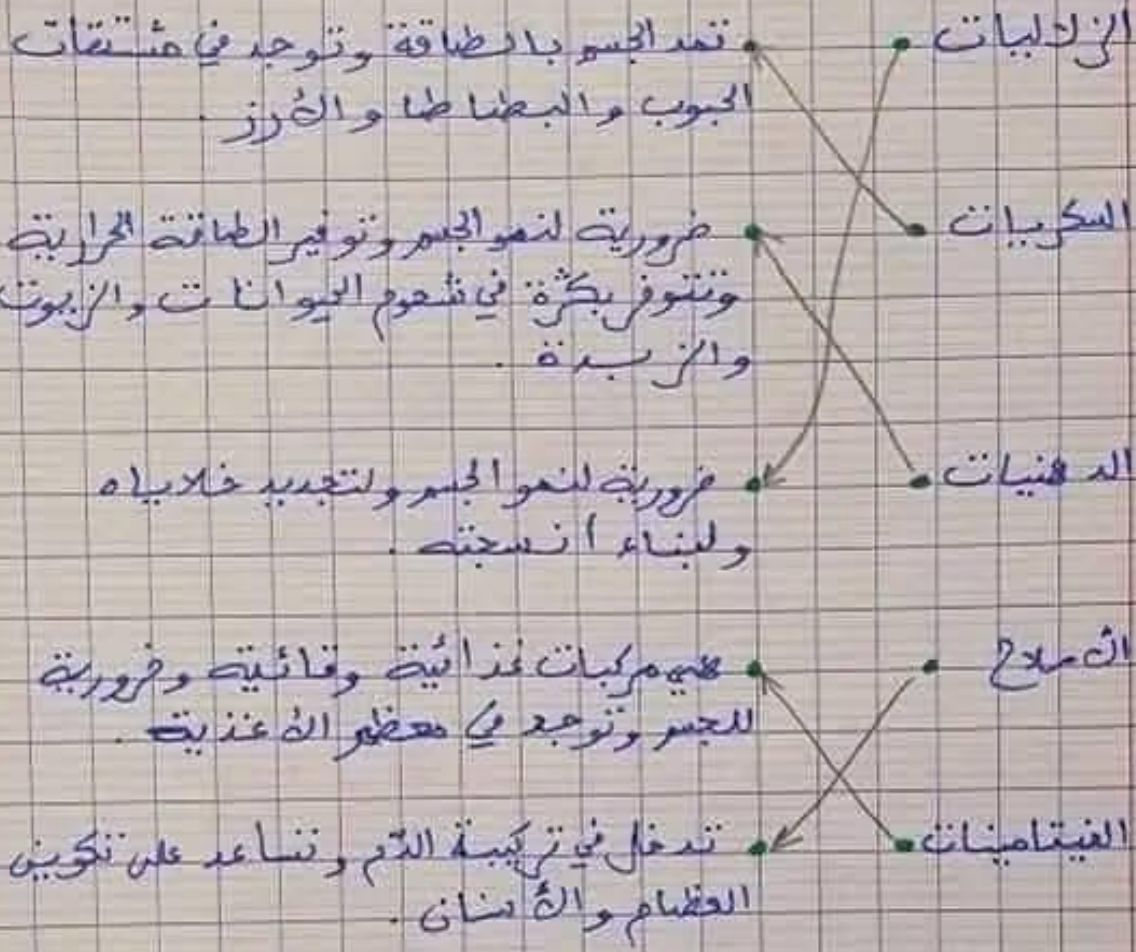
- \* عند الإشتقاء ترتفع دقات القلب لتزود الجسم بالأكسجين .  
عند القيام بمجهود عظمي كالجري .
- \* ضغط الدم على مستوى الوتيف منخفض مقارنة بضغطه على مستوى الوريد الرئوي .  
على مستوى الوتيف يكون الضغط مرتفع ليضخه نقل الدم إلى الجسم .
- \* كلما ارتفع الإنسان على مستوى سطح الأرض تنخفض دقات قلبه لوجود نقص في نسبة الأكسجين .  
يرتفع دقات القلب لضمان وصول الأكسجين اللازم إلى الجسم .

1) أضع العلامة (x) في الخانة المناسبة :

WEDNESDAY  
19 2 2020

تزيد الجسم بالطاقة والنشاط	تساعده الجسم على النمو والبناء	تقوي الجسم مع الأصحاء	وليفتها أذيت عنت
			الدهنيات
	X		الزلاقيات أو البروتينات
			النشويات أو السكريات
		X	أملاح معدنية
		X	فيتامينات

② أربط العنصر بوظيفته :



WEDNESDAY  
19 2 2020

③ أضعف هذه الأغذية داخل الجدول :

خبز - لبن - زيت - عسل - سمك - برتقالة -  
زبد - بيض - أرز - حنظل - بقول جافة

أغذية النمو والبناء	أغذية الطاقة	أغذية الوقاية
سمك - بيض - بقول جافة	خبز - زيت - عسل - زبد - أرز - حنظل	برتقالة - حنظل