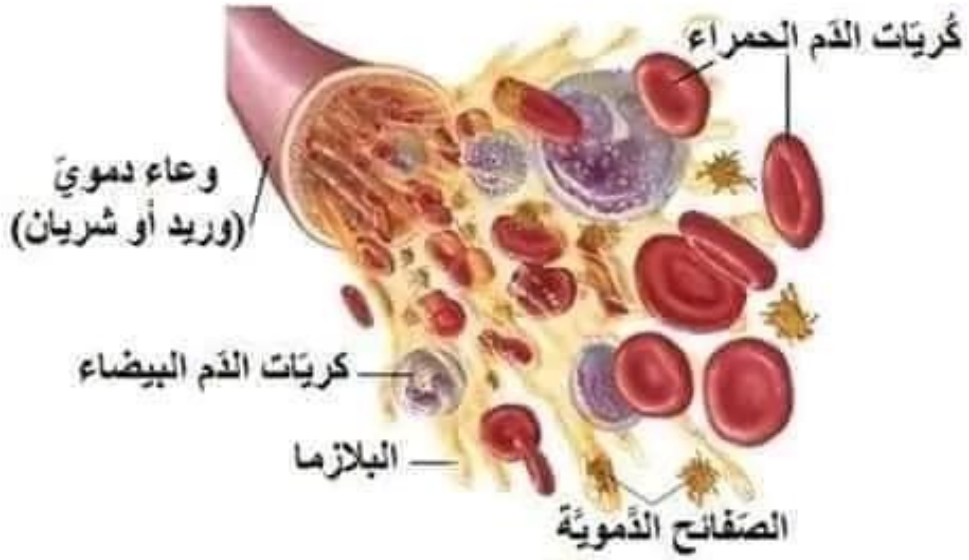
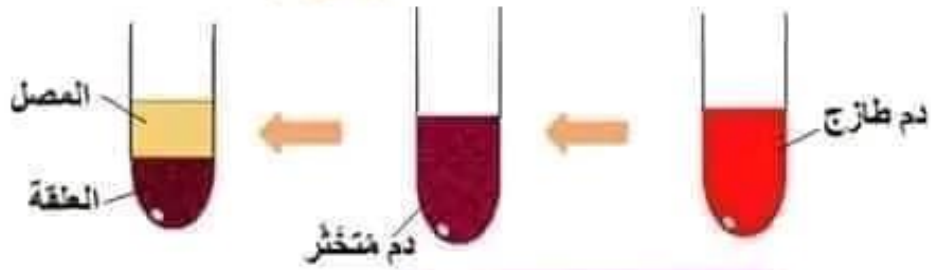


تركيبية الدم



تخثر الدم:

لو أخذنا قليلا من الدم الطازج فإننا نلاحظ بعد مدة معينة أنه يتخثر فترسب في أسفل الأنبوب العلقة ويطفو فوقها سائل أصفر هو المصل.



تخثر الدم



فرط ضغط الدم

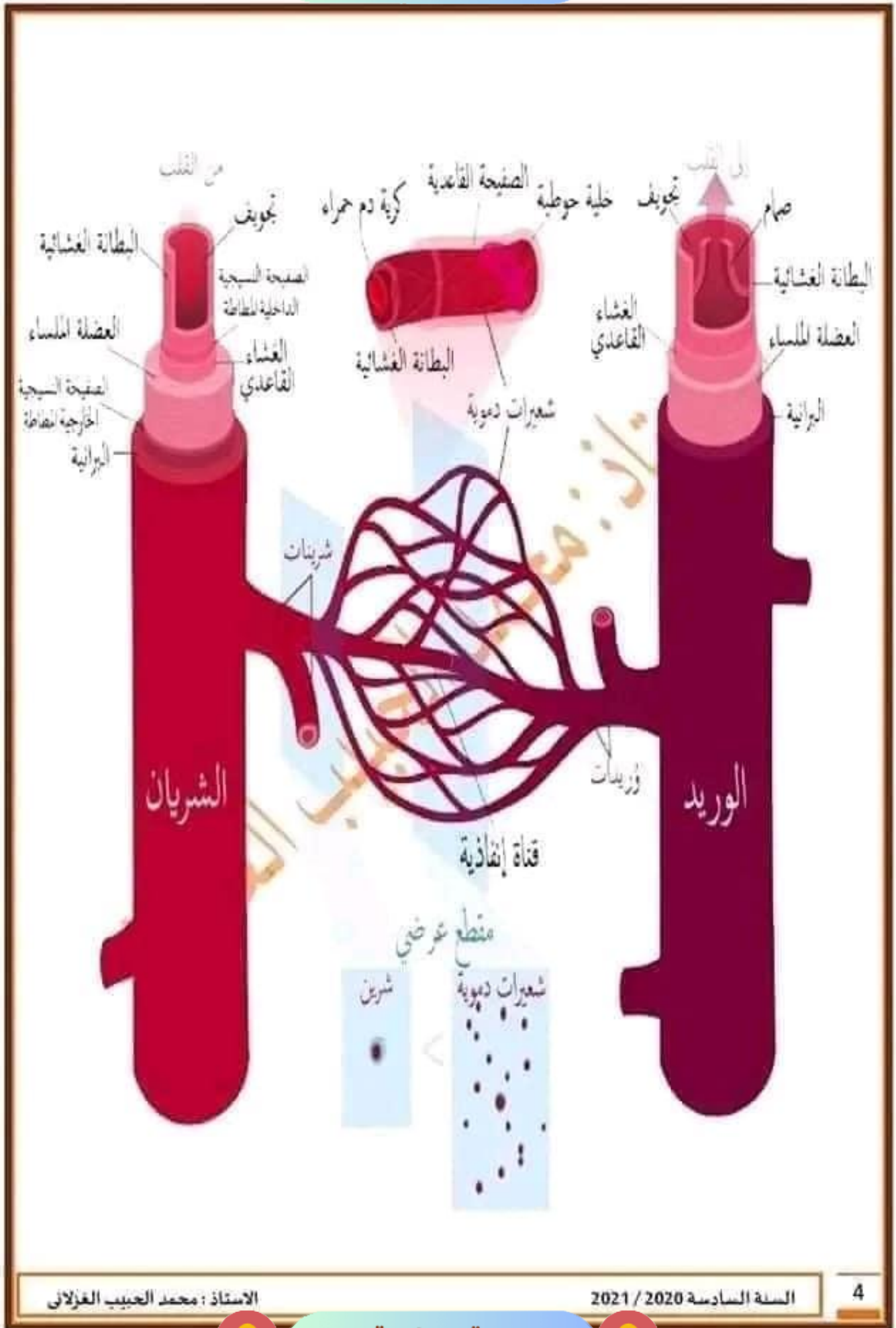
إنَّ فرط ضغط الدم هو دليلٌ بأنَّ القلب والأوعية الدموية تعملُ بشكلٍ مُجهِّدٍ للغاية

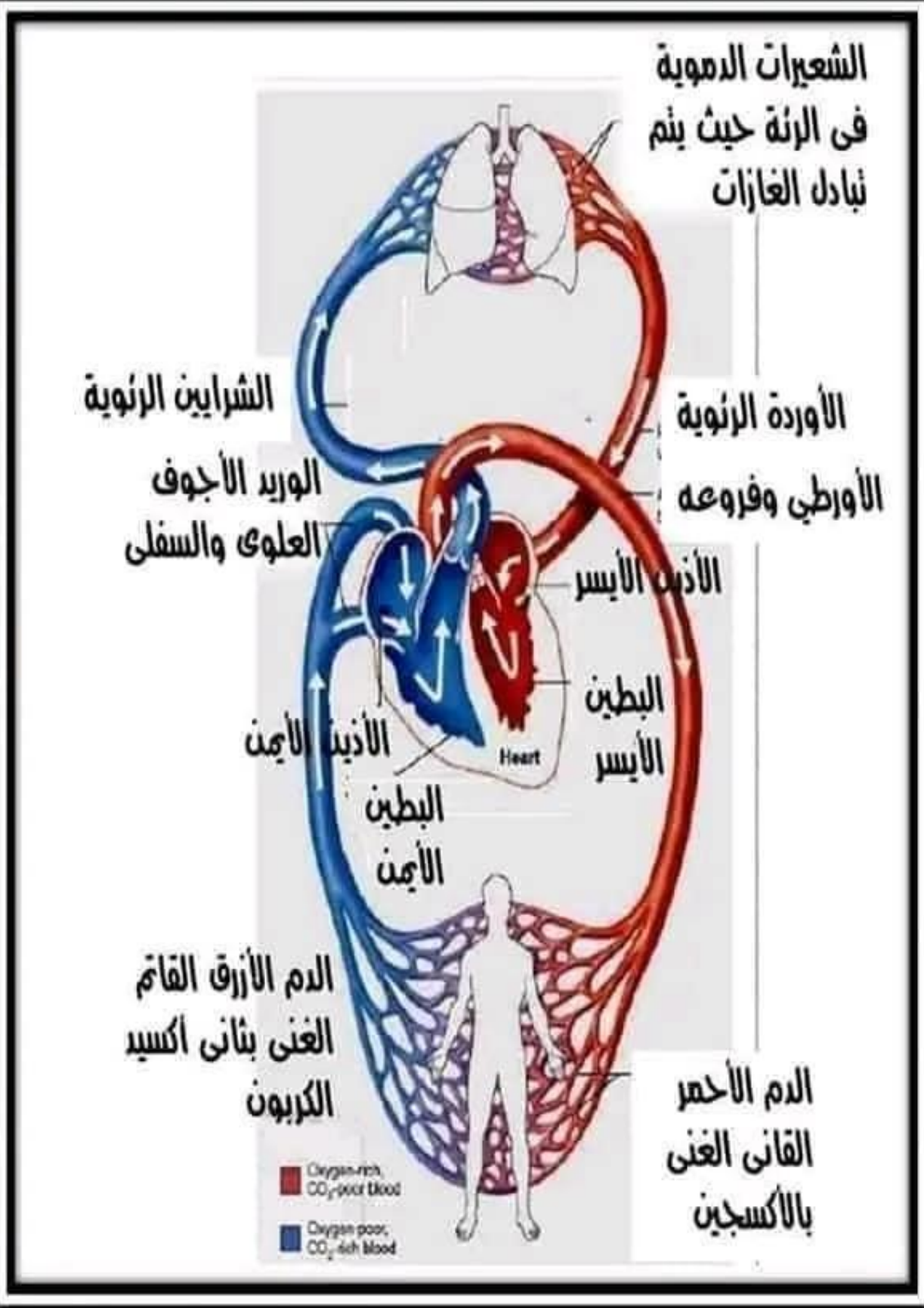
بحال لم تتم معالجة هذه المشكلة فإنها يمكنُ أن تؤدي إلى التصلب العصيدي، وقصور القلب الاحتقاني



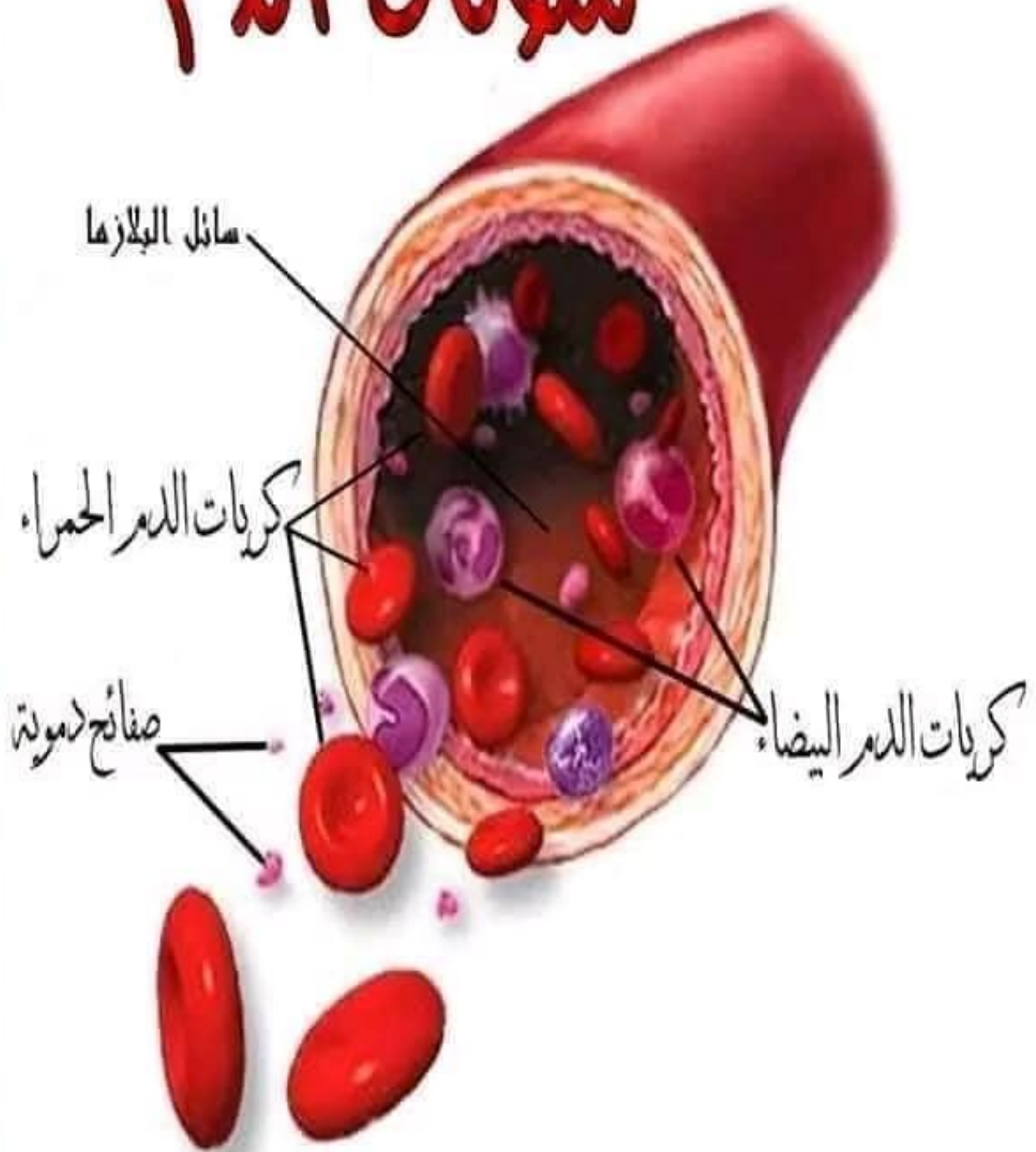
قلبٌ مُضخَّمٌ
(قصورٌ قلبي)
تصلب عصيدي

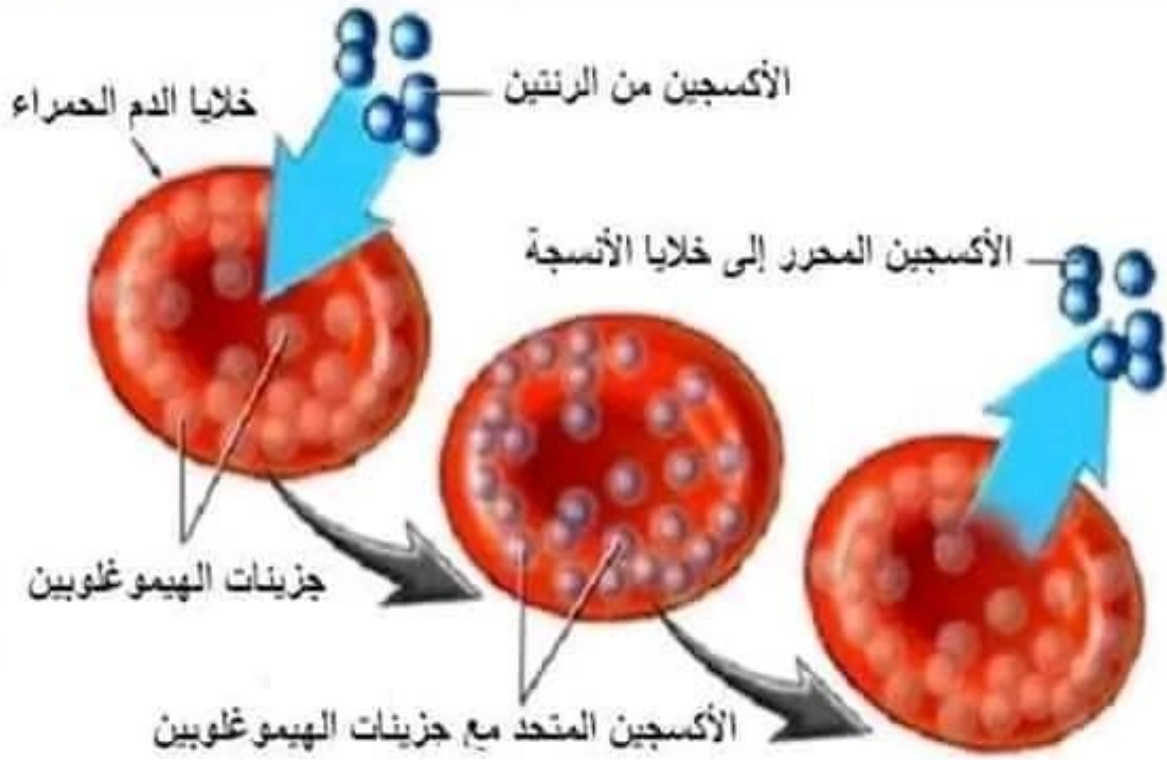






مكونات الدم





سلسلة تمارين



تمرين عد 01 عدد

• أختار الإجابة الصحيحة:

يتكوّن الدّم من:

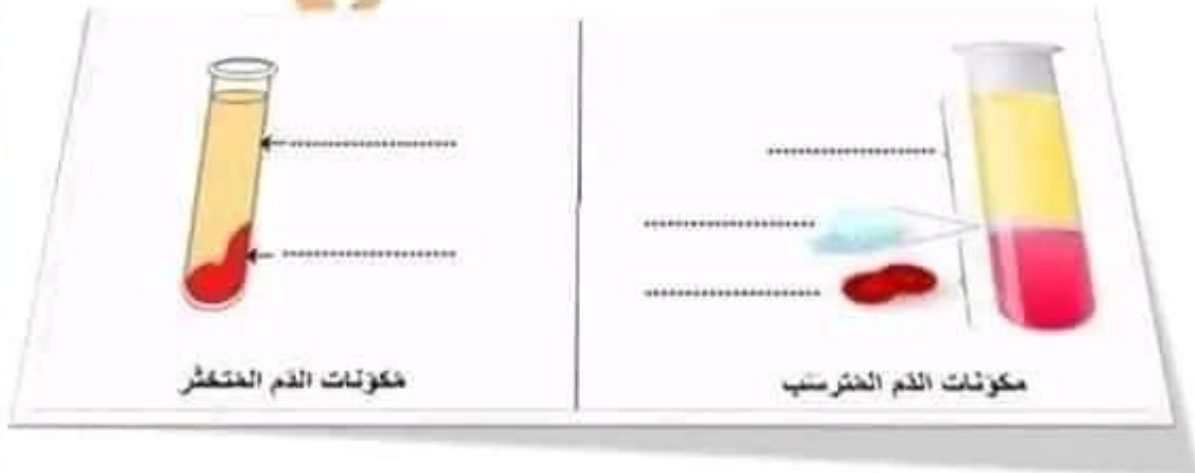
- كريات حمراء مُختلفة الأشكال.
- 55% من البلازما و 45% من الخلايا.
- مادّة سائلة تسبح فيها الكريات الدّمويّة.

تنتج خلايا الدّم في:

- النخاع الشوكي.
- النخاع العظمي.
- الجهاز الهضمي.

تمرين عد 02 عدد

أحدّد مكونات كل دم على الرّسم التّالي:



تمرين عد 03 عدد

• أجب عن الأسئلة التالية:

(1) ماهي كمية الدّم الموجودة في جسم الإنسان؟

.....

(2) ما الذي يُعطي الدّم لونه الأحمر؟

.....

(3) ماهو الفرق بين البلازما والمصل؟

.....

تمرين عد 04 مدد

• أكتب المصطلح العلمي المناسب:

.....

المادّة السائلة من الدّم:

.....

خلية تعيش من يوم إلى يومين ثم تتجدد:

.....

خلية تعيش من 5 إلى 9 أيام ثم تتجدد:

.....

يساهم في ظهور المصل:

تمرين عد 05 مدد

• أجب بصواب أو خطأ:

.....

يتخثر الدّم داخل الجسم.

.....

الكريات الحمراء أكثر عدد من الكريات البيضاء.

.....

في الجسم أعضاء لا يصلها الدّم.

.....

الدّم المتخثر يتكوّن من علقه ومصل.

تمرين عد 06 عدد

أضع العلامة (x) في الخانة المناسبة:

كرويات الدم البيضاء	كرويات الدم الحمراء	البلازما	مكونات الدم الخصائص
			عمرها حوالي 120 يوماً.
			غير منتظمة الشكل.
			مقعرة الوجهين.
			تقدر نسبة الماء فيها بحوالي 90%.
			عديمة اللون.
			بها نواة.



إصلاح تمارين

إصلاح تمرين عد 01 مدد

يتكوّن الدّم من:

- كُرّيات حمراء مُختلفة الأشكال.
 55% من البلازما و 45% من الخلايا.
 مادّة سائلة تسبح فيها الكُرّيات الدّمويّة.

تنتج خلايا الدّم في:

- النخاع الشوكي.
 النخاع العظمي.
 الجهاز الهضمي.

إصلاح تمرين عد 02 مدد



إصلاح تمرين عد 03 مدد

- 1) تبلغ كمية الدّم الموجودة في جسم الإنسان حوالي 5 لترات.
- 2) تساهم الكُرّيات الحمراء في إعطاء الدّم لونه الأحمر.
- 3) المصل هو عبارة عن بلازما خالية من عوامل التخثر يعني إذا تخثرت البلازما سنحصل على المصل.

تركيبه الدم

الدم هو سائل الحياة الذي يجري داخل جسم الإنسان وبقيته الكائنات الحيّة ولا يُمكن الاستغناء عنه أو العيش بدونه.

تركيبه الدم:

يتكوّن الدم من جزئين هامّين هما:

- البلازما وتُشكّل 55% من الحجم الكلي للدم.

- خلايا الدم وتُشكّل 45% من الحجم الكلي للدم.

وتتمثّل خلايا الدم في كريات الدم الحمراء، الكريات البيضاء والصفائح الدموية.

خصائصها

مكونات الدم

هي الجزء السائل الذي تسبح فيه خلايا الدم.
تميل إلى اللون الأصفر.

يُشكّل الماء نسبة 90% من حجمها الكلي.
تحتوي على مواد ذائبة وأخرى عالقة مثل السكر والبروتينات والأملاح.

البلازما

هي أقراص صغيرة الحجم، كثيرة العدد ومُقعرة الوجهين.
تُعطي الدم لونه الأحمر وليس لها نواة.

تتكوّن في نخاع العظمي وتجدد كل 3 أو 4 أشهر حيث تتفتت في الكبد والطحال.

كريات الدم الحمراء

هي خلايا عديمة اللون وذات نواة وهي غير مُنظّمة الشكل.
عددها أقل من كريات الدم الحمراء لكنّها أكبر حجما منها.
تتكوّن في نخاع العظام.
تعيش من يوم إلى يومين ثمّ تتجدد.

كريات الدم البيضاء

هي أجسام أصغر حجما من كريات الدم الحمراء وليس لها نواة.
تتكوّن في نخاع العظام.
تعيش من 5 إلى 9 أيام ثمّ تتجدد.

الصفائح الدموية

إصلاح تمرين ع 04 مدد

المادّة السائلة من الدّم: البلازما.

خلية تعيش من يوم إلى يومين ثم تتجدد: كريات الدّم البيضاء.

خلية تعيش من 5 إلى 9 أيام ثم تتجدد: الصفائح الدّموية.

يساهم في ظهور المصل: تخثر الدّم.

إصلاح تمرين ع 05 مدد

يتخثر الدّم داخل الجسم.

خطأ

الكريات الحمراء أكثر عدد من الكريات البيضاء. صواب

خطأ

في الجسم أعضاء لا يصلها الدّم.

صواب

الدّم المتخثر يتكوّن من علقه ومصل.

إصلاح تمرين ع 06 مدد

كريات الدّم البيضاء	كريات الدّم الحمراء	البلازما	مكونات الدّم الخصائص
	x		عمرها حوالي 120 يوماً.
x			غير منتظمة الشكل.
	x		مقعرة الوجهين.
		x	تقدر نسبة الماء فيها بحوالي 90%.
x			عديمة اللون.
x			بها نواة.