

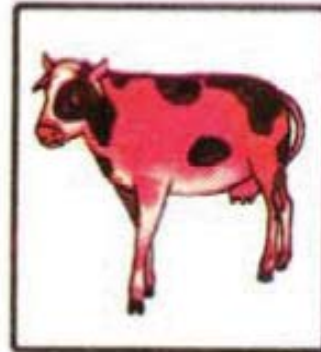
علم الاحياء

السنة الأولى

تمارين تقييمية

المحور : التغذية

1- أربط الكائن الحي بالغذاء الذي يعيش عليه.



### 3- أَلْوَنُ الْأَعْدِيَةِ الَّتِي أَتَاوَلَهَا فِي فَطُورِ الصَّبَاحِ



مَوْزٌ



يَيْضٌ



خَسٌّ



بَطَاطَا



خَبِزٌ



حَلِيبٌ



جَزْرٌ



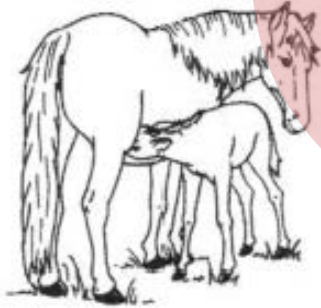
سَمَكٌ



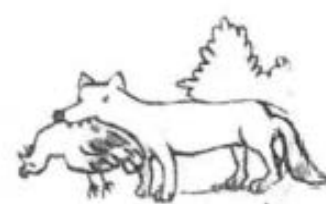
يَاغُورَتٌ



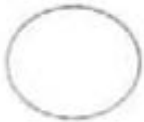
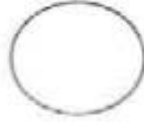
### 3- أَلْوَنُ الْحَيَوَانَ الَّذِي يَتَغَدَّى



موقع مراجعة  
mourajaa.com



4- أكتب الأرقام : 1 ، 2 ، 3 ، 4 تحت الصورة المناسبة.



موقع مراجعة  
mourajaa.com



5- اكتب "نعم" أو "لا" تحت الصورة المناسبة.

