

1- ألون الحيوانات التي :

- تتغز (بالأحمر)

- تزحف (بالأخضر)

- تسبح (بالأزرق)

- تطير (بالأصفر)



عصفور



جمل



أرنب



أخطبوط



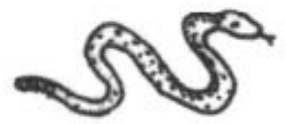
ضفدعة



ثعلب



سمكة



ثعبان



قط



بطة



حلزون

2- اكتب اسم حيوان :

- يَقْنَزُ وَيَتَغَدَّى عَلَى الْعُشْبِ

- يَرْحَفُ وَيَعِيشُ عَلَى الْعُثْرَانِ

- يَسْبَحُ فِي النَّهْرِ وَيَتَغَدَّى عَلَى اللَّحْمِ

- يَتَغَدَّى عَلَى اللَّحْمِ، عِنْدَمَا يَنْمُو يَكْسُو جِسْمَهُ رِيشًا، يَنْتَقِلُ

بِوَسِطَةِ الطَّيْرَانِ.



3- أضع علامة (X) في الحالة المناسبة :

الحيوان	العنز	الرحف	السباحة	الطيوان
السَّمَكَةُ				
الكَعْبَرُ				
الْبَيْعَاءُ				
النَّعَامَةُ				
الْأَنْصَى				
البطة •				