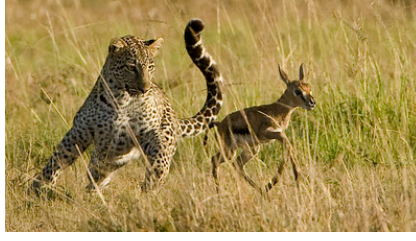


الحيوانات التي تصطاد بالمطاردة وكيفية استهلاكها غذائها



كل الحيوانات بحاجة إلى الغذاء كي تنمو وتعيش، فالحيوانات العاشبة مطالبة كل يوم بالبحث عن طعامها وقد تقطع بعضها المسافات الطويلة حتى تتمكن من إيجاد مكان مناسب يتوفر فيه الأعشاب وأوراق الشجر وغيرها. أما الحيوانات اللاحمة فهي مطالبة بالبحث عن حيوان آخر يكون فريستها وغذائها، ولكي تتمكن من اصطياده تراها تستعمل طرقا مختلفة، فمنها من تصطاد بالمطاردة، ومنها من تعتمد المباغثة، ومنها من تكون طريقته الحيلة والفخ.

الاصطياد بالمطاردة

الحيوانات التي تصطاد بالمطاردة كالسنوريات (مثل الأسد والفهد والنمر) والكواسر (مثل النسر والصقر والبازي) وكذلك سمك القرش، تنتقل للبحث عن فريستها، وعندما تحدد موقعها وتؤكد من غفلتها، تقترب منها دون إثارة انتباهها فتنقض عليها وتفتك بها. لكن الفريسة قد تشعر قبل الانقراض عليها بوجود خطر يهدد حياتها فتسارع بالهرب، وهروبها لا يكون حلا في أغلب الأوقات لأن الحيوانات التي تصطاد بالمطاردة ستحاول جاهدة اللحاق بفريستها، وربما تستغرق هذه المطاردة بضع دقائق تكون فيها النتيجة إما نجاة الفريسة أو وقوعها بين أسنان أو مخالب مطاردها.

الأسد

يمزق الأسد لحم فريسته بأنيابه ويكسر عظامها بأضراسه.



النسر

يمزق النسر لحم الفريسة وجلدها بمنقاره الحاد.



القرش

يقص القرش فريسته قطعاً ويبتلعها.

