

مكونات الهيكل العظمي

يتكون الهيكل العظمي من 206 عظم مرتبطة ببعضها بالعضروف وهي موزعة على النحو التالي:

- 29 عظاما في الجمجمة

- 26 عظاما في العمود الفقري

- 64 عظاما في اليدين اليمنى واليسرى

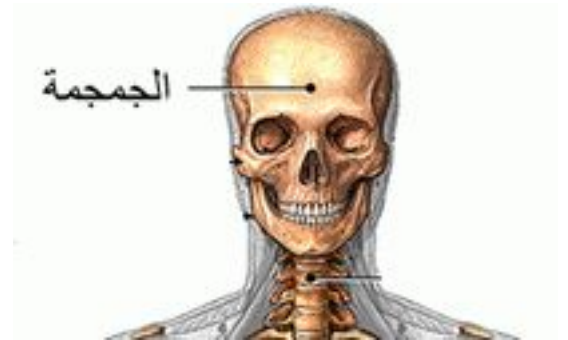
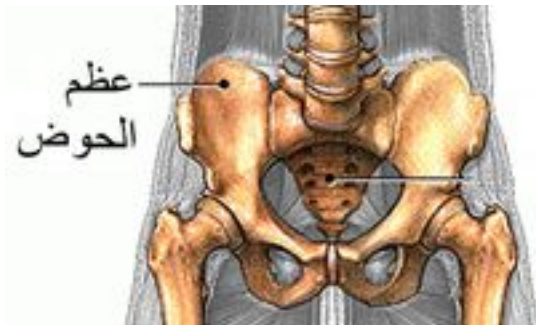
- 62 عظاما في الساقين اليمنى واليسرى

- 25 عظاما القفص الصدري

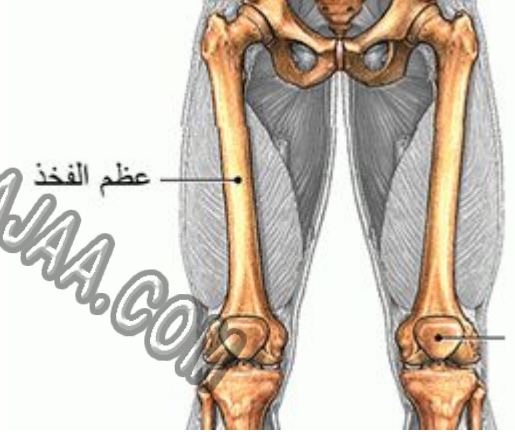
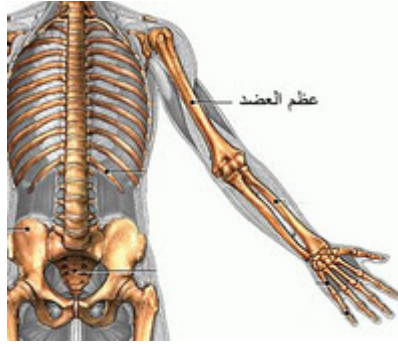
أنواع العظام

العظام التي تكوّن الهيكل العظمي تنقسم إلى ثلاثة أنواع:

- العظام المسطحة: كعظام الجمجمة والحوض ولوح الكتف



- العظام الطويلة: كعظام العضد والخذ



- العظام القصيرة: كعظام مشط اليد ومشط القدم

