

2025-2024	مناظرة النموذجية للسنة 4 أساسي
-----------	--------------------------------

وضعية 1

أراد فلاح شراء قطعة أرضا فباع 40 خروف بـ400 د الخروف الواحد و عجلين بـ 1550 د العجل الواحد و 10 دكل من الزيت بحساب 18 د اللتر الواحد فبقي في حاجة إلى نصف ثمن شراء الأرض

1. احسب ثمن شراء الأرض؟

اقترض الفلاح المبلغ الناقص من البنك وتعهد تسديده على أقساط شهرية متساوية لمدة 5 سنوات

2. أحسب قيمة الفائض و أفككه إلى آلاف كاملة وباقي علما أن قيمة القسط الواحد 420 د ؟

3. أوجد كلفة شراء الأرض علما أن قيمة الفائض تقل عن مصاريف التسجيل بـ 700 د ؟

بعد مدة قرر الفلاح بيع الأرض بثمن يفوق ثمن شرائها بـ 3 ألف دينار

4. هل ربح أم خسر الفلاح ؟ أحسب قيمة الربح أو الخسارة إن وجدت ؟

وضعية 2

رسم أحمد تصميم لأرض مستطيلة الشكل فوجد قيس محيطها على التصميم 3 دسم و 6صم وقيس عرضها 3 صم

- أرسم تصميم للأرض ثم قم بتقسيم المستطيل إلى 3 قطع متقايسة مستطيلة الشكل لها نفس عرض الأرض
- أبحث عن الأبعاد الحقيقية لكامل الأرض معوضا 1 صم بـ 200 م ؟.
- أحسب محيط كل قطعة ؟

2025-2024	مناظرة النموذجية للسنة 4 أساسي
-----------	--------------------------------

4. ما سعة الوعاء الواحد من الكمية المدخرة؟
5. احسب قيمة ربحه بطريقتين مختلفتين؟

وضعية 3

يملك وليد حقلا من البرتقال مستطيل الشكل قيس عرضه 20 م قام بتسييجه بـ 3 صفوف من الأسلاك الشائكة تاركا أحد العرضين مدخلا فاشترى في الغرض 8 لفائف طول الواحدة منها 40 م . بعد عملية التسييج بقي في الليفة الأخيرة نصف طولها

1. أثبت أن قيس طول الحقل يمثل ضعف عرضه ؟
لو ترك أحد الطولين مدخلا عوضا عن أحد العرضين أحسب طول عدد اللفائف المتبقية بعد عملية التسييج ؟

وضعية 4

- ارسم قطعة مستقيم [أ ب] قيس طولها 6 صم
- ارسم المستقيم (س) يمر من النقطة "ب" و متعامد على المستقيم (أ ب)
- أعين النقطة "ج" تنتمي للمستقيم (س) وتبعد عن النقطة "ب" 3 صم
- ارسم المستقيم (ص) يمر من النقطة "ج" و متعامد على المستقيم (س)
- أعين النقطة "د" تنتمي للمستقيم (ص) وتبعد عن النقطة "ج" 6 صم
- ما نوع الرباعي " أ ب ج د"؟

ثمن 3 كرامات = $3 \times 3450 = 10350$ هي

نصف (10350) = $25 + 150 + 5000 = 5175$ هي

المبلغ الذي بموزة أحد

$$2825 + (100 + 5175) - 10350 + (1050 \times 2) + (2500 \times 2)$$

$$2825 + 5275 - 10350 + 2100 + 5000$$

Kazmi
~~25934162~~

= 1500 هي

ثمن المستريرت:

$$17450 = (3450 \times 3) + (1050 \times 2) + (2500 \times 2)$$

المبلغ الناقص

$$2450 = 15000 - 17450$$

ومع ذلك

ثمن شراء الزيت = $15 \times 100 = 1500$

المبلغ الذي يمتلكه التاجر = $20 - 1500 = 1470$

150 قيمة التنفيذ العملي = $3 \times 100 = 300$

ثمن شراء الزيت بعد التنفيذ:

$1470 > 1200 = 300 - 1500$ يتدلى من الشراء

150 ثمن شراء الزيت بعد التنفيذ

$1470 > 1200 = (3 - 15) \times 100$ يتدلى من الشراء

25.436.162
Kasim
Al.

المنديج :

$$280 = 1200 - 1620$$

$$35 = ((4 \times 5) + (15 \times 3)) - 100$$

$\begin{array}{c} \sqrt{20} \quad + \quad 45 \\ \hline 65 \end{array}$

عدد الوعاء الواحد

$$35 = \dots \times 7 \quad \boxed{5} \text{ أوعية}$$

110 شحن بيع الزيت

$$1170 = (8 \times 65) + (10 \times 65) = 18 \times 65$$

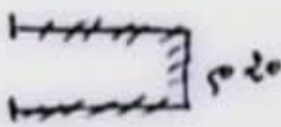
شحن شراء الزيت المباعة

$$975 = (65 \times 5) + (65 \times 10) = 65 \times 15$$

$$195 = 975 - 1170 \text{ مقدار الربح}$$

$$3 = 15 - 18 \text{ مقدار الربح في اللتر} \quad \boxed{3}$$

$$195 = 3 \times 65 \text{ مقدار الربح}$$



3 أوعية

$$20 = (40) \text{ م}$$

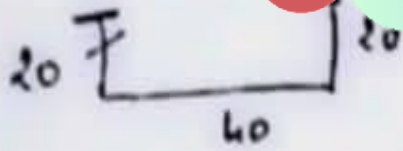
$$300 = 20 - 8 \times 40 \text{ طول السباح المستعمل}$$

$$100 = 300 = \dots \times 3 \text{ قطيع الصنف الواحد}$$

$$80 = 20 - 100 \text{ قياس الطولين}$$

$$40 = (80) \text{ نصف الطول}$$

$$40 = 2 \times 20 \text{ ضلع الطرفي : الطول}$$



طول الصفة الواحدة

$$80 = 40 + (2 \times 20)$$

طول السياج : $240 = 3 \times 80$

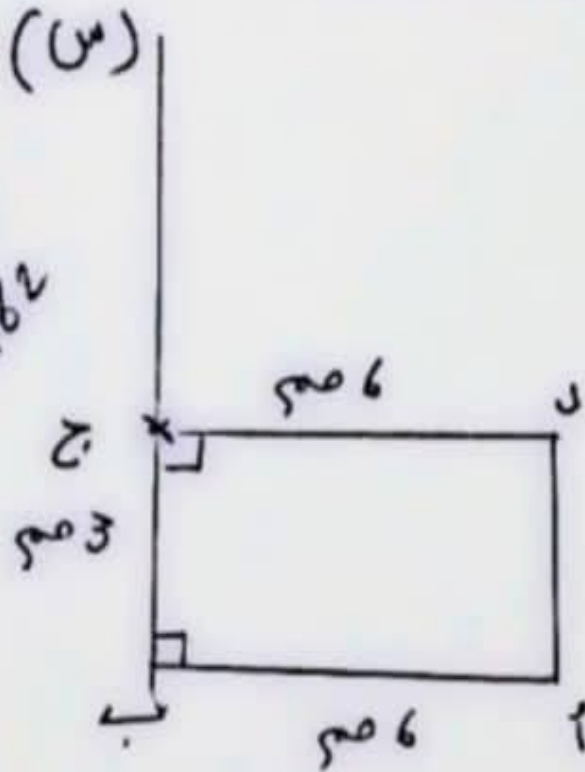
طول السياج المتدق (8×40) : $240 = 80$

عدد اللفات المتبقية

$$2 = 80 = \dots \times 40$$

وعليه ما

نص
AP
25.936.162



مستطيل

المستوى : السنة الرابعة	مناظرة نموذجية في الرياضيات	المدرسة الابتدائية : الجملة
المربي : خالد علوي		الحامة : قايس

الوضعية عدد 1 :

باعت فلاحه 87 بيضة بحساب 385 مي الواحدة و 3 دجاجات بـ 63150 مي . كم قبضت ؟
اشترت 4 أوالي فخارية وبفعت 28600 مي بعد أن تمكنت بتخفيض قدره 1750 مي
في الأتية الواحدة . كما اشترت 3 طلب من الملاحق بكل علية 6 ملاحق بحساب 1375 مي
المعلقة الواحدة . أرادت شراء خلاط كهربائي لكنها بقيت في حاجة إلى 2 د ونصف .
أصب الثمن الأصلي لأوالي الفخارية . أصب ثمن شراء الملاحق . أصب ثمن الخلاط الكهربائي
وافق البائع على تمكينها من تخفيض في ثمن الخلاط فتمكنت من شرائه وبقي لها 1500 مي .
أصب قيمة التخفيض .

الوضعية عدد 2 :

اشترى تاجر 5 صناديق طماطم بكل صندوق 19 كغ بحساب 625 مي الكغ الواحد .
أصب ثمن شراء الطماطم .
باع في الصباح 64 كغ محققا ربحا قدره 325 مي في الكغ الواحد . كم قبض في الصباح ؟
وباع الباقي في المساء بخسارة قيمتها 25 مي في الكغ الواحد بعد أن أتلفه 6 كغ غيرصالحة للبيع
ماهي كتلة الطماطم المباعة في المساء ؟ كم قبض التاجر في المساء ؟ كم ربح التاجر في الجملة ؟

الوضعية عدد 3 :

اشترى تاجر 13 ل من ماء الزهر بحساب 5735 مي اللتر الواحد .
باع في اليوم الأول 9 قوارير ذات 50 صل بحساب 3950 مي القارورة الواحدة
وباع في اليوم الثاني 14 قارورة ذات 35 صل بحساب 2750 مي القارورة الواحدة
وباع الكمية المتبقية في اليوم الثالث . أصب ثمن شراء ماء الزهر .
كم قبض التاجر في اليومين ؟ أصب كمية ماء الزهر المباعة في اليومين .
أصب كمية ماء الزهر المباعة في اليوم الثالث إذا علمت أن التاجر قد خسر 2 دسل ونصف
أثناء تعبئة القوارير .
كم قبض التاجر في اليوم الثالث إذا علمت أنه حقق ربحا جمليا قدره 24 د ونصف ؟

المستوي : السنة الرابعة

إصلاح المناظرة النموذجية

المادة : الضامة

المربي : خالد علي

في الرياضيات

الطامة : قيس

إصلاح الوضعية عدد 1 :

$$\text{قبضت الفلاحة : } (87 \times 385) + 63150 =$$

$$96645 = 63150 + 33495 \text{ مدي}$$

$$\text{التمن الأصلي للأواني الفخارية : } 28600 + (4 \times 1750) =$$

$$35600 = 28600 + 7000 \text{ مدي}$$

$$\text{تمن الملائق : } (6 \times 3) \times 1375 =$$

$$24750 = 1375 \times 18 \text{ مدي}$$

$$\text{تمن الخليط الكهربائي : } (2500 + 96645) - (24750 + 28600) =$$

$$45795 = 53350 - 99145 \text{ مدي}$$

$$\text{قيمة التخصيص : } 2500 + 1500 = 4000 \text{ مدي}$$

إصلاح الوضعية عدد 2 :

$$\text{تمن شراء الطماطم : } (5 \times 19) \times 625 =$$

$$59375 = 625 \times 95 \text{ مدي}$$

$$\text{قبض التاجر في الصباح : } (325 + 625) \times 64 =$$

$$60800 = 64 \times 950 \text{ مدي}$$

$$\text{كتلة الطماطم المباعة في المساء : } 95 - (6 + 64) =$$

$$25 = 70 - 95 \text{ كغ}$$

$$\text{قبض التاجر في المساء : } (25 - 625) \times 25 =$$

$$15000 = 25 \times 600 \text{ مدي}$$

$$\text{ربح التاجر في الجملة : } 59375 - (15000 + 60800) =$$

$$16425 = 59375 - 75800 \text{ مدي}$$

إصلاح الوضعية عدد 3 :

تمن شراء ماء الزهر : $5735 \times 13 = 74555$ مبي

قبض التاجر في اليومين : $(9 \times 3950) + (14 \times 2750) =$

$35550 + 38500 = 74050$ مبي

كمية ماء الزهر المباعة في اليومين : $(9 \times 50) + (14 \times 35) =$

$450 + 490 = 940$ صل

أحول : $13 \text{ ل} = 1300 \text{ صل} / 2 \text{ صل وتصف} = 25 \text{ صل}$

الكمية المباعة في اليوم الثالث : $1300 - (25 + 940) =$

$1300 - 965 = 335$ صل

قبض في اليوم الثالث : $(24500 + 74555) - 74050 =$

$99055 - 74050 = 25005$ مبي

علاوي

يا فتاح والتوفيق ان شاء الله

ثمن الأرض

$$209000 = (43 \times 100) + (2 \times 1550) + (400 \times 40)$$

$$4300 + 3100 + 16000$$

Kazim
25.936.162

ثمن شراء الأرض

$$41800 = 2 \times 20900$$

$$20900 = 20900 - 41800$$

$$60 = 5 \times 12$$

$$25200 = 420 \times 60$$

$$4300 = 20900 - 25200$$

$$300 + 4000$$

الف ثمانية

$$5000 = 700 + 4300$$

$$51100 = 4300 + 5000 + 41800$$

$$51100 > 44800 = 3000 + 41800$$

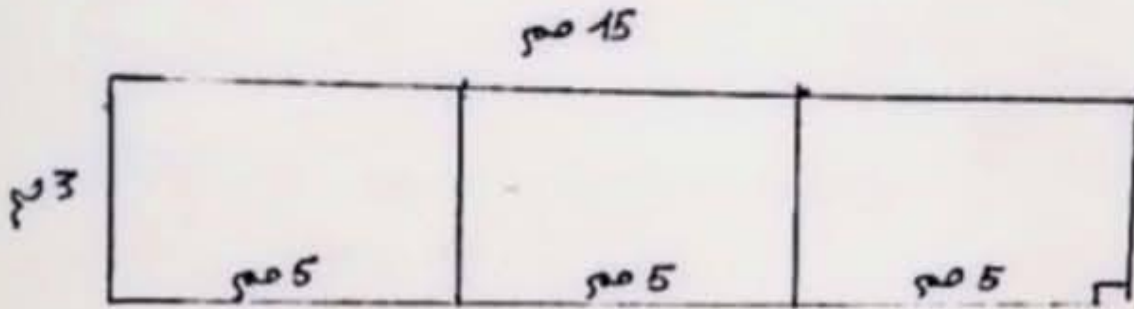
ثمن بيع الأرض
مفسر الفلاح

$$6300 = 44800 - 51100$$

$$3 \text{ دسم و } 6 \text{ سم} = 36 \text{ سم}$$

$$\text{نصف المحيط: نصف } (36) = 15 + 3 = 18 \text{ م}$$

$$\text{الطول: } 18 - 3 = 15 \text{ سم}$$



Karam
~~At~~
25.936.162

$$\boxed{5 \text{ سم}} \times 3 = 15 = \text{الطول}$$

فيس طول الأرض السقيتي

$$3000 \text{ م} = 200 \times 15$$

فيس العرض الحقيقي

$$600 \text{ م} = 200 \times 3$$

أعداد كل قطعة ؟

$$\boxed{1 \text{ ط}} \text{ طول السقيتي: } 1000 = 200 \times 5$$

$$\text{العرض السقيتي: } 600 = 200 \times 3$$

$$\text{المحيط: } 3200 = 2 \times (600 + 1000)$$

$\boxed{2 \text{ ط}}$ المحيط على التجميع:

$$16 \text{ سم} = 2 \times (3 + 5)$$

المحيط (الواقعي):

$$\underline{\underline{3200 \text{ م}}} = 200 \times 16$$

2024/2025	مناظرة نموذجية للسنة الرابعة أساسي
-----------	------------------------------------

وضعية 1

قصد العم محمود السوق الأسبوعية حيث باع 10 ديكه بـ 15 دالديك الواحد وعدد من الأرناب بـ 20 د الأرناب الواحد فقبض مبلغا قيمته 350 د و هو يفوق عن نصف الكلفة بـ 215 دينار

1. أحسب عدد الأرناب المباعة ؟
2. أحسب مقدار الربح ؟

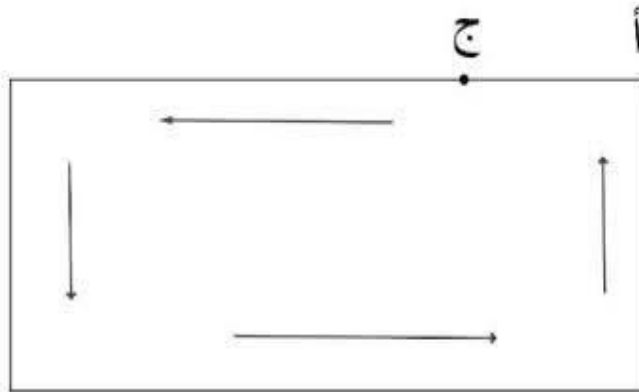
قرر العم محمود استغلال مقدار الربح في شراء قميصين و حذاء لابنه لكن تفتن أنه بقي في حاجة الى 20 د فقال له البائع لو اكتفيت بشراء قميصين فقط و متعتك بتخفيض بنصف المبلغ المطلوب لبقى معك 50 د

3. أوجد الثمن الأصلي للقميص ؟
4. أحسب الثمن الأصلي للحذاء ؟

وضعية 2

شرع دراجان في سباق انطلاقا من النقطة "أ" كما هو مبين بالرسم . بعد مدة من السير وصل الدراج الأول إلى النقطة "ج" بينما التحق الدراج الثاني بالنقطة "أ" بعد أن قام كل منهما بدورتين كاملتين حول المضمار .

قيس طول أ ج يعادل نصف الهم



2024/2025	مناظرة نموذجية للسنة الرابعة أساسي
-----------	------------------------------------

1. أوجد قيس محيط المضمار بحساب الدكم علما أن الدراج الأول قطع 15 هم و 15 دكم ؟
2. أبحث عن عرض المضمار بحساب الدكم علما أن طول المضمار يمثل 12 مرة قيس نصف طول أ ج ؟
3. إذا كان السباق يتضمن 7 دورات كاملة حول المضمار أوجد المسافة التي قطعها كل متسابق بحساب الهم ؟

وضعية 3

دفعت الخالة خديجة لشراء 2 كغ ونصف من السمك 37500 مي و دفعت جارتها 45 د لشراء 3 كغ من نفس نوع السمك بعد أن منحهما البائع تخفيضا قدره دينارا و نصف في الكغ الواحد
أوجد الثمن الأصلي للكغ الواحد من السمك؟

Karim

س 4

وفضية 1

$$\frac{25.34.16}{150} = 15 \times 10$$

تمت بيع الديكة: $150 = 15 \times 10$

تمت الأرانج: $200 = 150 - 350$

عدد الأرانج: $10 < 200 = \dots \times 20$

نصف الكلفة: $135 = 215 - 350$

Karim

الكلفة: $270 = 2 \times 135$

الربح: $80 = 270 - 350$

تمت القميصين و الحذاء معاً (بدون تخفيض)

Karim $100 = 20 + 80$

تمت القميصين بعد التخفيض:

$$30 = 50 - 80$$

التمن الأصلي للقميصين (التخفيض = نصف التمن الأصلي)
(بعد التخفيض = نصف التمن الأصلي)

$$60 = 2 \times 30$$

التمن الأصلي للقميص الواحد: نصف (60) = 30

التمن الأصلي للحذاء: $40 = 60 - 100$

Karim وصفية ٤

آج = ٥٥٠ م 15 م 15 دكم = 1650 م

قيس محيط المضار:

نصف (1650 - 50) = نصف (1600) = 800 م

80 دكم =

نصف آج : نصف (50) = 25 م

الطول : $12 \times 25 = (2 \times 25) + (10 \times 25)$

$300 = \checkmark 50 + \checkmark 250$

Karim

نصف المحيط

نصف (800) = 400 م

قيس عرض المضار: $300 - 400 = 100$ م = 10 دكم

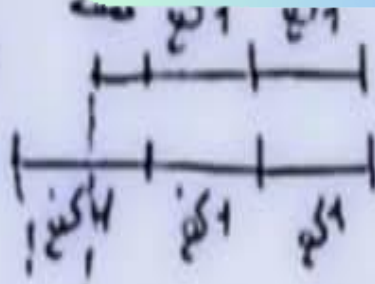
المسافة : $7 \times 800 = 5600$ م = 856 م

Karim

~~Al~~
25.534.162

37500 هي

45000 هي



وصية 3

Karim
نمن نصف الكغ من السمك بعد التخفيض

$$7500 = 37500 - 45000$$

نمن الكغ من السمك قبل التخفيض

$$15000 = 2 \times 7500$$

Karim
الثمن الأصلي للكغ الواحد من السمك

$$\underline{\underline{16500}} = 1500 + 15000$$

2025-2024	مناظرة النموذجية للسنة 4 أساسي
-----------	--------------------------------

وضعية 1

قصد سامي و مريم و أحمد المكتبة و اشترى كل طفل مايلي :

المبلغ المتبقي	المبلغ المدفوع	المشتريات	
؟	13550 مي	5 قصص و قلم	مريم
بقي له نصف دينار وهو يزيد عن نصف المبلغ المتبقي لمريم بـ 460 مي	8550 مي	3 قصص و قلم	سامي

1. احسب ثمن القلم الواحد بطريقتين مختلفتين ؟
2. أمثل مبلغ الذي كان بحوزة مريم بأقل قطع مستعينا بالقطع التالية : 5 د و 2 د و نصف دينار و 20 مي و 50 مي فقط ؟
3. اراد أحمد شراء قصتين و قلمين و 3 كراسات من نفس النوع ثمن الواحدة 3450 مي لكن لاحظ أن المبلغ الذي بحوزته لا يغطي المبلغ المطلوب فقال في نفسه لو يعفني البائع بمبلغ يقل عن نصف ثمن الكراسات بـ 100 مي لتمكنت من الشراء و يبقى معي 2825 مي
4. أوجد المبلغ الناقص لأحمد حتى يتمكن من الشراء ؟

وضعية 2

أراد تاجر شراء 100 لتر من الزيت بحساب 15 دينار للتر الواحد لكنه تفتن انه ينقصه 20 دينار فقال له البائع سأمتعك بتخفيض قدره 3 دينار في اللتر الواحد

1. احسب المبلغ الذي كان يملكه التاجر ؟
 2. هل سيتمكن التاجر من الشراء أثبت ذلك بطريقتين مختلفتين ؟
 3. احسب المبلغ المالي المتبقي بحوزة التاجر بعد الشراء ان وجد ؟
- وضع التاجر الزيت في 3 أوعية من فئة 15 ل و 5 أوعية من فئة 4 ل ثم باعها بحساب 18 دينار للتر الواحد و ادخر الكمية المتبقية لاستهلاكه الشخصي حيث قام بافراغها في 7 أوعية

مرحبا بكم علي منصة مراجعة



COLLEGE.MOURAJAA.COM



NEWS.MOURAJAA.COM

