

السند (3) : بيّنت نتائج التحليل أن الأم مصابة بفقر الدم فقال مراد : "إن سبب إصابة أمي بفقر الدم هو عدم توفر الفيتامين (د) في الأغذية التي تتناولها".

التعليمة : أصلح الخطأ الوارد في قول مراد.

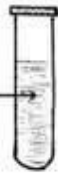
الإصلاح : إن سبب إصابة أمي بفقر الدم هو.....

السند (1) : رافق رامي أباه إلى المستشفى للتبرع بقليل من الدم فخامت الطفل عدّة تساؤلات.
التعليمة : أصعّ العلامة (x) في الخانة المناسبة :

مقبرة الوجهين	عمرها حوالي 120 يوما	بها نواة	غنية بمادة الحديد	عديمة اللون	غير منتظمة الشكل	الخصائص من مكونات الدم
						الكريات الحمراء
						الكريات البيضاء

السند (1) : بعد إجراء الفحوصات اللازمة طلب الطبيب من الأم القيام بتحليل الدم فرافقها ابنها مراد إلى مخبر التحاليل الطبية.

يمثل الرسم التالي عينة من دم الأم.



التعليمة (1) : عمّر الجدول التالي وفق المطلوب.

وظيفة كل مكون	مكونات الدم
.....
.....
.....

التعليمة (2) : أكتب "صواب" أو "خطأ" في التربيعة المناسبة.

.....	* في الجسم أعضاء لا يصلها الدم
.....	* الكريات البيضاء أكثر عددا من الكريات الحمراء
.....	* الدم المتخثر يتكوّن من علقة ومصل
.....	* يتحلّص الدم من ثنائي أكسيد الكربون في مستوى الرئتين

السند (4) : حان وقت تناول الطعام فشارك أحمد رفاقه الأكل.

التعليمة : تأمل الجدول التالي وأكمل خانته الفارغة ب : البرتقال – البيض – الجبن – البقول الجافة – الخبز

من أغذية الطاقة	من أغذية النمو والبناء	من أغذية الوقاية

السند (5) : بعد نصب الخيام طلب قائد فريق الكشافة من المجموعة إطفاء النار التي أشعلوها.

التعليمة : أقرأ المعطيات التالية وأكتبها في الجدول حسب المطلوب : الحطب – ثنائي أكسيد الكربون – الحرارة – الأوكسجين – بخار الماء – هباب الفحم.

العناصر المتدخلة في عملية الاحتراق	العناصر الناتجة عن عملية الاحتراق

السند (6) : نهض أحمد في الصباح وخرج من الخيمة قائلا : "هلموا يا أصدقائي لمارس

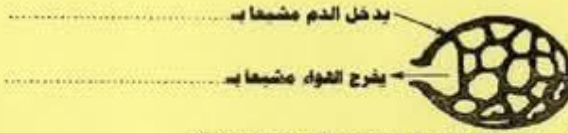
أنشطة رياضية في الهواء الطلق".

التعليمة : أضع العلامة (x) أمام الإفادة الخاطئة.

- يتم التبادل الغازي بين الجسم وهواء المحيط في مستوى الحويصلات الرئوية.
- أتنفس بأنفي لأن أغشيتي تُنقي الهواء من ثنائي أكسيد الكربون.
- يمر الدم من الرئتين إلى القلب محملاً بالأكسجين.
- تقوم الكريات الحمراء بنقل الغذاء إلى أعضاء الجسم.

السند (4) : في نهاية الحفل عاودت جدتي نوبة من السعال الحاد وآلام في صدره، فتبين إثر

الفحص الطبي أنه مصاب منذ أسبوع بالتهاب المجاري الهوائية وضيق التنفس.



التعليمة 4 : تأمل الرسم وأكمل بما يناسب : التبادل الغازي في مستوى الحويصلات الرئوية

السند (5) : قدم الطبيب لجدتي وصفة الدواء ونصحه بالابتعاد عن مصادر التلوث.

التعليمة 5-1 : أصلح الخطأ إن وجد:

* يمر هواء الشهيق عبر القصبة الهوائية فينقص السائل المخاطي والشعيرات من الجراثيم والغبار.
- يمر

* يخرج الدم من القلب محملاً بالأكسجين لتغذية الرئتين، ويغادرهما محملاً بثنائي أكسيد الكربون.
- يخرج

التعليمة 5-2 : أربط بما يناسب:

- | | |
|-------------------|--------------------|
| • الأوصال | • المناعة الطبيعية |
| • العقد اللمفاوية | • المناعة المكتسبة |
| • التلاقيح | • العلاج |

الوضعية عدد 1

السند(1): كشفت الفحوص الدورية التي أجرتها الخالة فوزية لمراقبة حملها ضرورة القيام ببعض التحاليل. التعليمة: أكتب أمام كل إفادة مكون الدم المناسب من بين المكونات التالية: البلازما، الكريات الحمراء، الكريات البيضاء. (2,00 نقطة)

- تتكون في نخاع العظم

- ذات نواة

- تمثل حوالي 55 % من الدم

السند(2): وصف الطبيب للخالة فوزية صنفين من الدواء: يتضمن الصنف الأول أملاح الحديد في حين يحوي الصنف الثاني الفيتامين "أ".

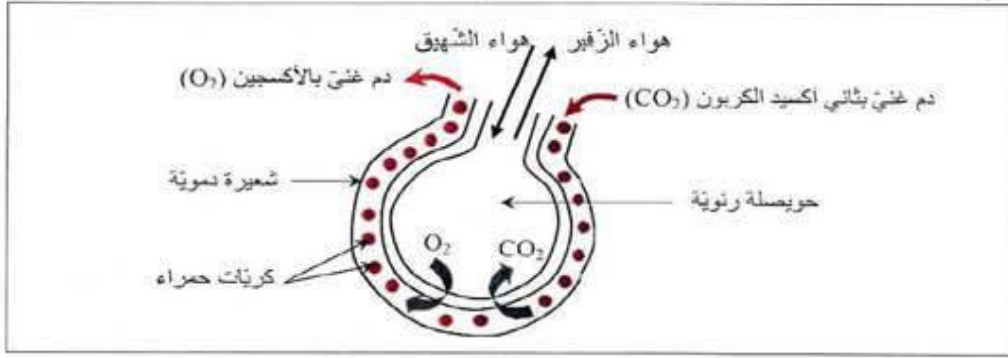
التعليمة 1: أبين الأمراض التي تشتكي منها الخالة فوزية استنادا إلى وصفة الطبيب: (2,00 نقطة)

التعليمة 2: أصلح مسار الدم القادم من الرئتين إلى القلب: (1,00 نقطة)

الأوردة الرئوية	←	البطين الأيسر	←	الأذينة اليمنى	←	الشريان الأبهر
-----------------	---	---------------	---	----------------	---	----------------

الأوردة الرئوية	←	←	←
-----------------	---	-------	---	-------	---	-------

التعليمة 4: أكتب تفسيراً مناسباً للظاهرة العلمية المبينة في الرسم التالي: (1,00 نقطة)



التعليمة 5: أصنف في الجدول الأغذية التالية: الحمص - المعدنوس - زيت الزيتون - الأرز - البيض. (2,50 نقطة)

غذاء غني بالدهنيات	غذاء غني بالأملاح المعدنية	غذاء غني بالسكريات	غذاء غني بالزلايات
.....
.....

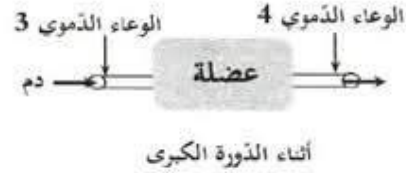
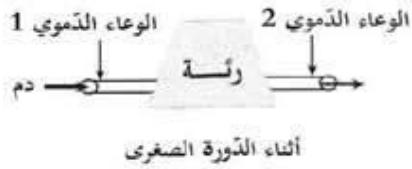
التعليمة 6: أصلح كل خطأ ورد في الإفادة التالية: (1,50 نقطة)

- أغذية الطاقة غنية بالزلايات التي تقي الجسم من الأمراض.
غنية بالزلايات

الوضعية عدد 1

السند: سحبت الممرضة الدّم من ذراع المريض. وبعد أن ملأت أنبوا صغيرا بالدّم، وضعت قطنا على موضع وخز الإبرة ثم أخذت الأنبوب إلى غرفة التحليل.

التعليمة 1: في الوثيقة التالية رسمان يمثلان مسار الدّم في كلّ من الدّورتين الكبرى والصّغرى. أتأملهما ثم أكمل الفراغات بما يناسب. (1,50 نقطة)



- في الوعاء الدّموي 1 يكون الدّم غنيًا بـ.....
في الوعاء الدّموي 2 يكون الدّم غنيًا بـ.....
لون الدّم في الوعاء الدّموي 3 يكون.....

التعليمة 2:

أ- أفسّر سبب تغيّر لون الدّم من الأحمر القاتم إلى الأحمر القاني خلال دورته بين القلب والرئتين. (1,00 نقطة)

.....
.....

ب - كيف أميّز من خلال الملاحظة بالعين المجردة بين الدّم المتخثّر والدّم المترسّب؟ (1,00 نقطة)

.....
.....

التعليمة 3: أصلح كلّ خطأ ورد في الإفادة التالية. (1,50 نقطة)

يضخّ البطين الأيمن الدّم المحمّل بالأكسجين إلى الرئتين عبر الوريد الرئوي.

يضخّ البطين الأيمن.....

الوضعية عدد 1:

السند 1: شارك تلاميذ السنة السادسة في الحملة الوطنية للتشجير، لاحظ أحمد أن جلّ أترابه قد تضاعف نسق تنفسهم واحمرت وجوههم فقال: «عند بذل نشاط تتسارع دقات القلب ويزداد تدفق الدم الغني بالأكسجين إلى مختلف أعضاء الجسم عبر أوعية دموية». التعلّمة 1- أ: أذكر نوع الأوعية الدموية التي أشار إليها أحمد.

.....

التعلّمة 1- ب: أعلّل إجابتي.

.....

.....

التعلّمة 1- ج: أفسّر تغير لون الدم في عملية التبادل الغازي بين الدم وخلايا الجسم.

.....

.....

السند 2: أحسّ الأطفال بالجوع فقدّم لهم المشرف أغذية متنوّعة: جبن وبيض وخبز وزبدة وخسّ وبرتقال وزيت زيتون. وقال: «يجب أن تتناولوا وجبة غذائية متوازنة». التعلّمة 2- أ: أصنّف ثلاثة أغذية من السند حسب وظائف الأغذية الثلاث في الجدول.

الغذاء
وظيفته

التعلّمة 2- ب: أفسّر قول المشرف: «يجب أن تتناولوا وجبة غذائية متوازنة».

.....

.....

التعلّمة 2- ج: أصلح الخطأ الوارد في الإفادة التالية محافظا على العبارة المسطرة. نقص الأملاح المعدنية في الطعام يتسبّب في الإصابة بضعف البصر (العشى الليلي).

.....

التعليمة 1- ب: أصلح الخطأ الوارد في قول شاذٍ.

السند2: أخبر الفلاح الأطفال عن عديد المشاكل التي تعيشها المنطقة ومن أهمها تفشي مرض الحمى التيفية في الفترة الأخيرة.
التعليمة 2: أفسر ظاهرة تفشي مرض الحمى التيفية بالمنطقة التي يسكنها الفلاح.

السند3: دعا الفلاح الأطفال إلى الاستمتاع بوقتهم فتفرقوا في أنحاء الضيعة يمرحون. فجأة شعر شادي بالإرهاق واصفر وجهه.
التعليمة 3: أكتب "صواب" أو "خطأ" أمام ما يفسر الأعراض التي ظهرت على شادي.
- نقص في عدد الكريات الحمراء. (.....)
- إصابة بمرض تصلب الشرايين. (.....)

الوضعية عدد 1

السند1: خلال التجوال وسط المدينة رفقة أفراد عائلتها، شدّ البناء ريم اصطفاك عدد من العازة أمام سيارة الترخ بالدم. فتذكرت ما درست حول محور الدم.
التعليمة 1: أكمل تعبير الجدول بما يناسب:

مكون الدم	وظيفته	تخثر الدم	اليلازما	الذفاع عن الجسم

التعليمة 2: أصلح كل خطأ ورد في الإفادة التالية:

يخرج الدم من الرئتين محملاً بالأكسجين في اتجاه خلايا الجسم عبر الأوردة.

يخرج الدم من محملاً بالأكسجين في اتجاه عبر

السند(2): تناولت ريم وقت الغداء سلطة وسمكة مشوية.

التعليمة: أعلل سب عدم توازن وجة غذاء ريم بذكر المجموعة الغذائية الناقصة.

الوضعية الأولى:

السند 1: بعدما أكملت أتي عجن الدقيق تركته يتخمّر وبدأت في إعداد بقية المكونات الأخرى فأعدت صلصة بالزيت والطماطم الطازجة ثم قصت شرائح من الفلفل الأخضر وأحضرت قطع الفطر ولحم التونة وكمية من الجبن. وبعد أن نضجت "الببازا"، كانت راحتها تفوح وتغرينا بالتهامها.

التعليمة: بين من خلال السند السابق أنّ الوجبة التي أعدتها أتي وجبة متوازنة.

السند 2: قررت أتي أن تضيف إلى الوجبة السابقة سلطة غلال وشرعت في تقطيعها لكنها أصابت إصبعها بجرح فسارعت إلى تنظيفه ومداواته ثم لفتته بضميدة.

التعليمة 2-1-أ: أكمل الجدول التالي بتحديد مكون الدم المناسب.

مكون الدم	
	سائل يعلو العلة في الدم المتخثر.
	سائل تمثّل نسبته 55 % من الدم المترسب.
	سائل ينقل الفضلات من أنحاء الجسم إلى الكليتين.

التعليمة 2-1-ب: بين الفرق بين الدم الصادر من القلب نحو الرئتين والدم العائد منهما نحو القلب بذكر خاصيتين مميّزتين لكلّ منهما.

التعليمة 2-2: أصلح الخطأ في الإفادة التالية.

- الحديد يدخل في تركيبه الكريات البيضاء ونقصانه يسبّب الهزال الزرّي.

- الحديد.....

مرحبا بكم علي منصة مراجعة



COLLEGE.MOURAJAA.COM



NEWS.MOURAJAA.COM

