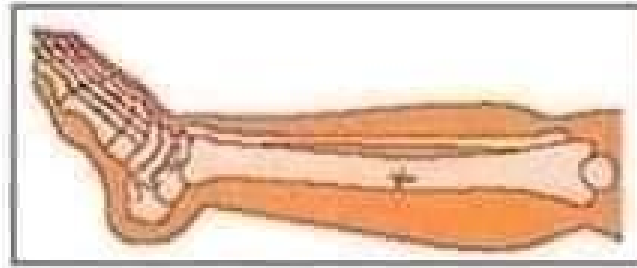


السنة الخامسة

الوحدة الثانية : جسم الإنسان

الدرس الخامس: الحوادث التي تصيب العضلات و العظام و المفاصل

1. أنواع الحوادث :
يتعرض جسم الإنسان لثلاثة أنواع من الحوادث و هي : حوادث العظام ، إصابات المفاصل ، حوادث العضلات .
2. حوادث العظام : يتعرض الهيكل العظمي إلى الكسر عندما يتلقى صدمات قوية إثر الارتطام بالأجسام الصلبة أو عند السقوط من العراملفات و يمكن أن تكون ناتجة عن طاعنة مرضية للخلل في توريث العظام ، وتنقسم الكسور إلى نوعين : كسر غير تام و كسر تام .
أ. أنواع الكسور :
☉ الكسر الغير التام : يحصل فيه العظم بشقوق فقط



☉ الكسر التام : ينقسم الكسر التام إلى ثلاثة أنواع و هي : كسر مفتوح ، كسر مغلق و كسر مغلقة

كسر مغلق	كسر مفتوح	كسر مفتوح
من قوة الارتطام تنكس العظام	للمرئق فيه الأنسجة المجاورة للعظم المكسور	يتعرض فيه العظم إلى كسر دون أن يصاب الخد و العضلات بجروح

الهيكل العظمي هو جهاز يتكون من
مجموعة كبيرة من العظام, يعطي
الجسم شكله المميز ويحمي أعضاء
الجسم من الإصابات



العظام اجسام صلبة تنوزع في الجسم
لنعطيه الصلابة والقوة.
وتختلف اشكال العظام حسب
مواقعها في الجسم



اقسام الجسم ثلاثة:
الرأس , الجذع والاطراف

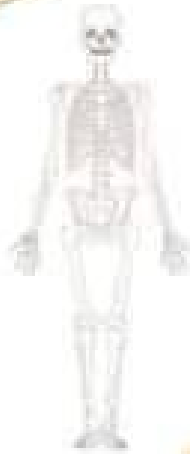




سنة الخامسة

جسم الإنسان

الهيكل العظمي



يغطي الهيكل العظمي شكل
أجسام الإنسان
ويتكون من 206 عظم



يتكون الهيكل العظمي لجسم الإنسان من ثلاثة أجزاء



لا تصنف العظام إلى 3 أصناف:

- العظام الطويلة: عظم الساعد / عظم الكعبرة / عظم الزنبد (بالطرفين العلويين)
عظم النخاع / عظم الشظية / عظم الترسية (بالطرفين السفليين)
- العظام القصيرة: سلاحيات أصابع اليدين والرجلين / فقرات العمود الفقري / عظام الكتف والرسغ والمشط
- العظام المسطحة: عظام الموضع / عظام الكتف / عظام الجمجمة



لا تصنف الحوادث التي تصيب العظام حسب نوع الكسر إلى 3 أصناف:

- الكسر التام: ينقسم العظم إلى جزأين فأكثر
- الكسر غير التام: يتشقق العظم دون أن ينقسم
- الكسر المفتوح: ينتقل العظم إلى أجزاء جرحية



لا تصنف الحوادث التي تصيب العظام حسب تأثيرها في الأنسجة المحيطة بالعظم إلى صنفين:

- كسر مغلق: يكسر العظم ويتقر داخل الأنسجة المحيطة به ولا يخترق الجلد والعضلات.
- كسر مفتوح: يكسر العظم ويمزق الأنسجة المحيطة به ويخترق الجلد والعضلات.

الهيكل العظمي الطرفي: تبلغ عدد عظامه حوالي 126 عظمة، ويتكون من:

الهيكل العظمي العلوي

يتكون من: الترقوة، ولوح الكتف، والساعد، والعضد، ورسخ اليد، بالإضافة إلى الأمشاط.

الهيكل العظمي السفلي

يتكون من: الساق، وعظام الفخذ، وعظام الورك، والأمشاط، بالإضافة إلى رسخ القدم.

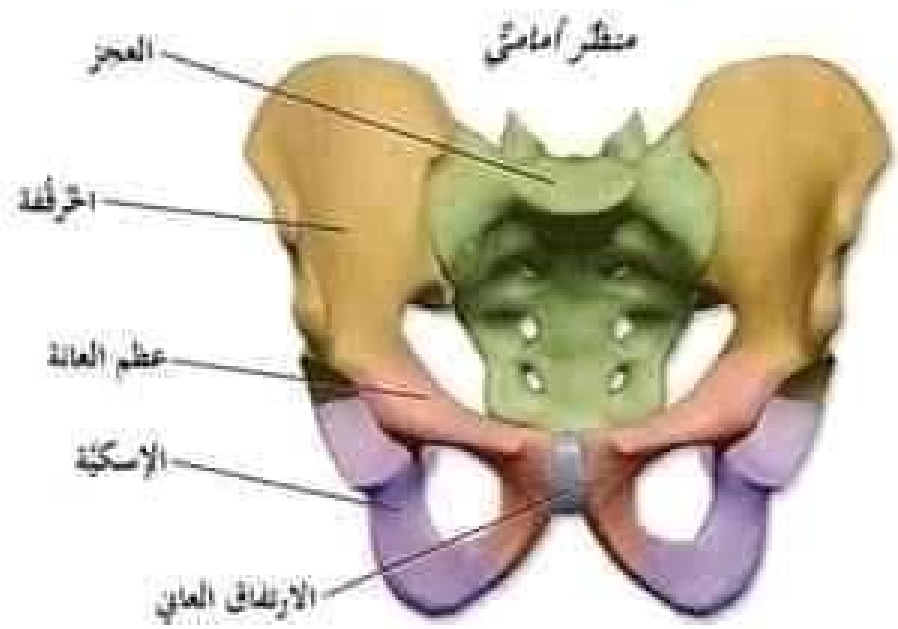


الأستاذة سماح



الحوض

هو من الأعضاء الهامة، إذ يساعد على حمل الجسم.



حوض الإنسان



أقسام العظام

عظام
مسطحة

عظام
قصيرة

عظام
طويلة

عظام مسطحة

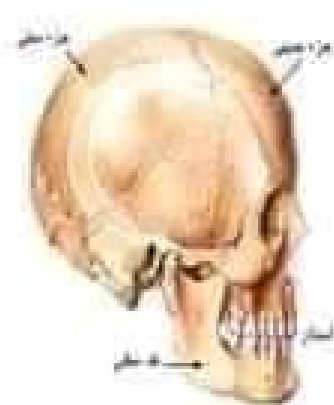
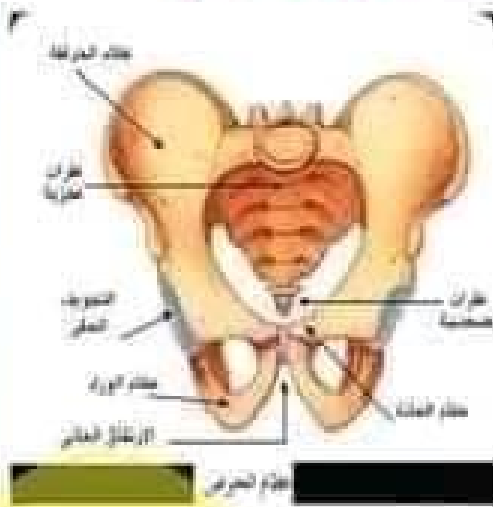
مثل عظام الجمجمة و لوح الكف و الحوض

عظام طويلة

مثل عظام الفخذ و العضد

عظام قصيرة

مثل عظام مشط اليد و مشط القدم



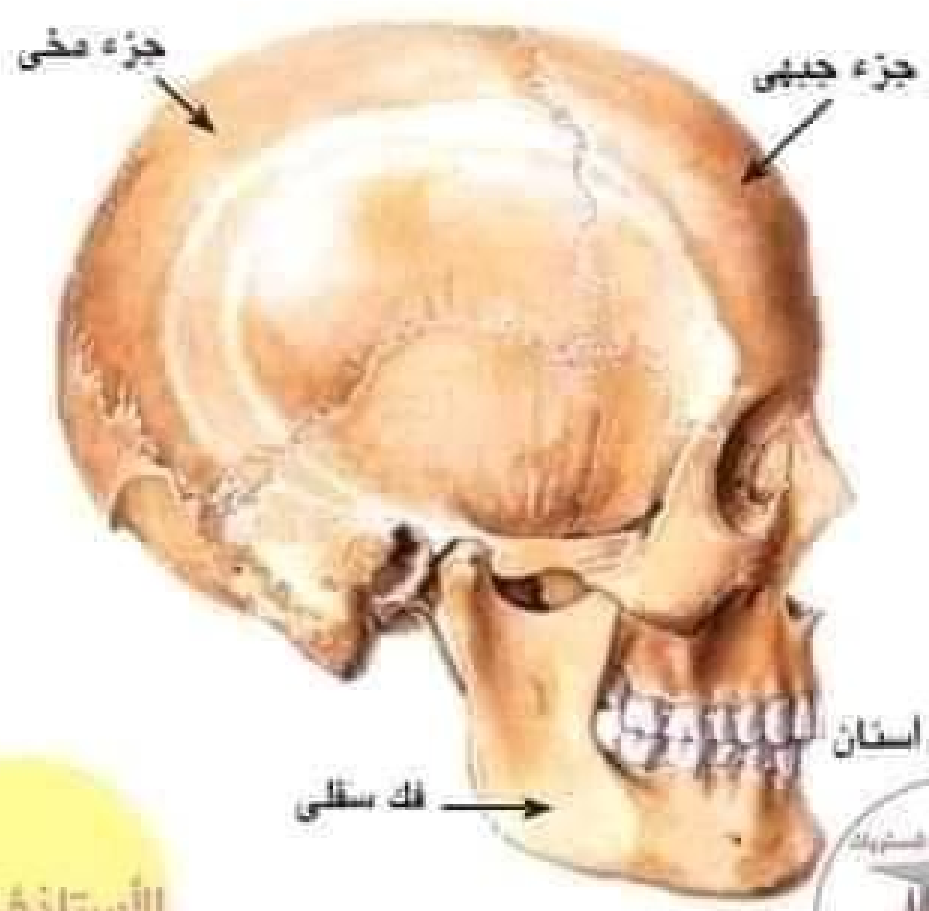
الأستاذة سماوية

مكونات الجهاز العظمي

الهيكل العظمي المحوريّ: تبلغ عدد عظامه حوالي 80 عظمة، ويتكون من:

الجمجمة

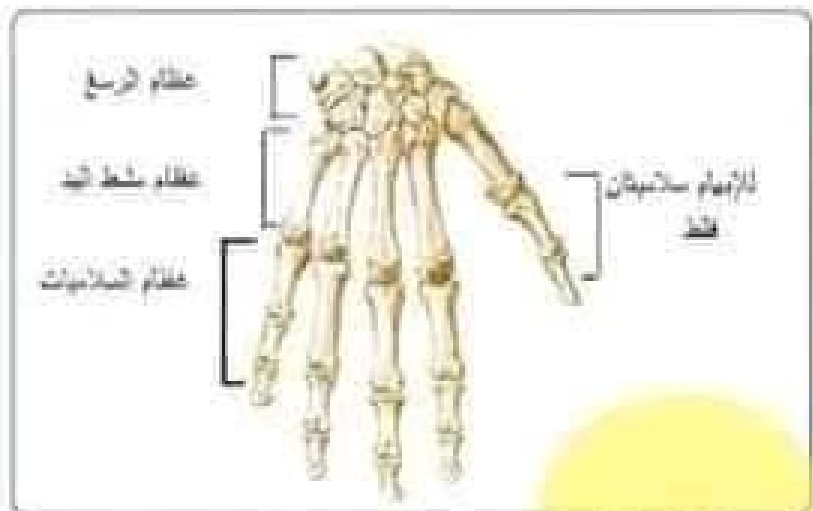
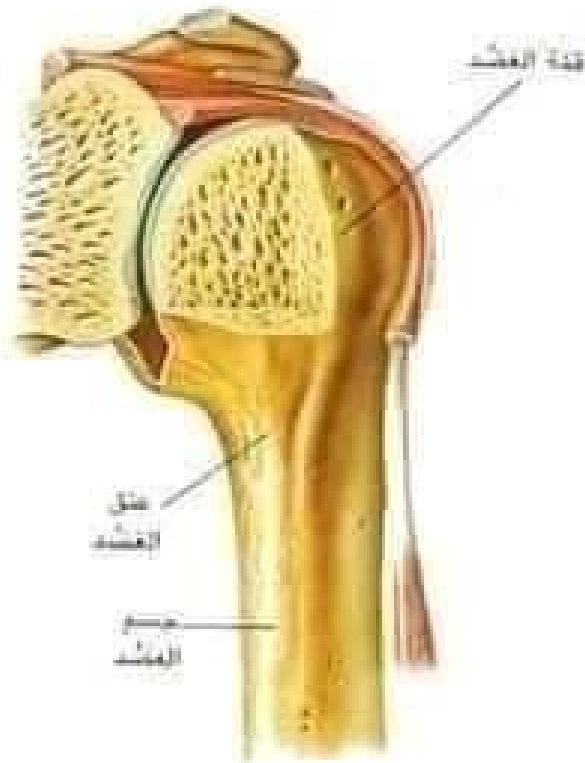
وهي عبارة عن مجموعة من العظام المنحنية، والتي بدورها تحمي الدماغ من الصدمات المختلفة.



الهيكل العظمي



في الذراع عظمٌ واحد هو
العظمُ والعظمُ عظم طويل
تتفرّد تشابته السفلية
في مفصل العرفق:



الاستاذة سامية