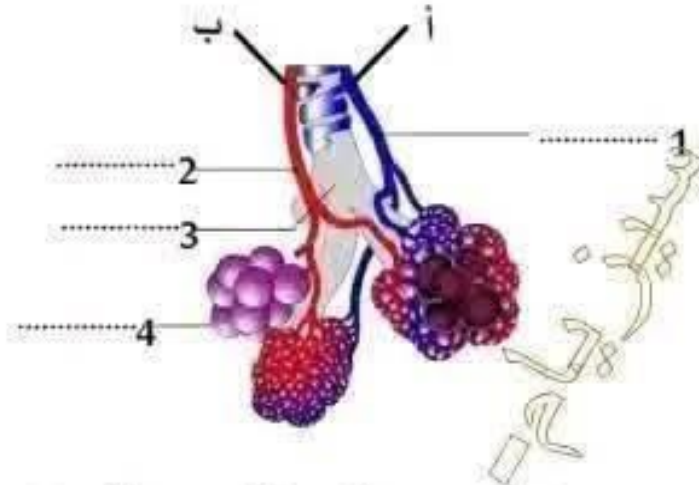


CODE: 202002

السؤال 3-: ساعد ضياء جده ثم استلقى يقرأ مجلته العلمية في انتظار وجبة الغداء فوجد رسماً حول التبادل الغازي.

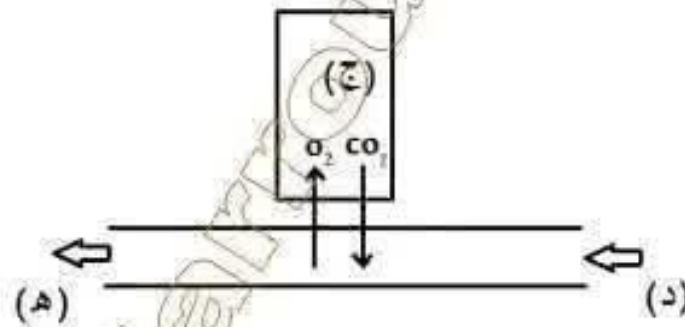
التعليمة 1-3-: أكمل أسماء العناصر المشار إليها في الرسم مكان الأرقام.



مع 1

مع 1

التعليمة 2-3-: أضع سهماً يحدّد اتجاه دوران الدم داخل الوعائين (أ) و (ب) في الرسم التالي تبادلاً غازياً.



التعليمة 1-4-: أسطر الإفادة الخاطئة.

- يمثل الرسم تبادل غازياً خلويّاً.

- يمثل الرسم تبادل غازياً رئويّاً.

التعليمة 2-4-: علّل إجابتك.

مع 1

0.5

مع 2

2

التعليمة 3-4-: أذكر أمثلة للعناصر (ج) و (د) و (هـ).

..... (ج) (د) (هـ)

مع 1

0.75

التعليمة 4-2-: أصلح الخطأ في الجمل التالية إن وجد

يخرج الدم من الجزء (د) إلى (ج) أحمر قانياً ثم يعود عبر الشريان الرئوي إلى (هـ) أحمر قانياً ليتم الدورة الدموية الصغرى.

يخرج الدم من القلب إلى (ج) عبر (د) أحمر قانياً ثم يعود إلى القلب عبر (هـ) أحمر قانياً ليتم الدورة الدموية الكبرى.....

مع 3

2

السند 5-: أعنت الآه و الجدة أطباقاً شهية من اللحم المشوي مع حساء الخضر و الأرز المطبوخ مع الخبز و السلطة و عصير البرتقال و المشروبات الغازية. امتنع جدي عن تناول اللحم بسبب مرض يعاني منه نتيجة إفراطه في تناول اللحوم.

التعليمة 5-1-: حدد هذا المرض ميئنا السبب الثاني الذي يتسبب في وجوده.

يعاني الجد من مرض الخشب الشرايين. بسبب إفراطه في تناول اللحوم والأجبان.

السند 6-: تناولت الجدة قطعة من اللحم مع الخبز و حساء و البرتقال. أيضاً.

التعليمة 6-1-: هل تعتبر وجبة الجدة متوازنة. فسر ذلك.

..... تعتبر هذه الوجبة متوازنة لاحتوائها على كل من: أغذية الطاقة (خبز) و الوقاية (حساء، خضار، بروتين)، و النمو (لحم مشوي)، كما تتماشى مع سنّ الجدة و نشاطها التي تحتاج في عملها إلى أغذية الطاقة و النمو و أساساً الوقاية لدعم جهاز المناعة و حماية جسمها من الأمراض.....

مع 1

0.5

مع 2

2

التعليمة 6-2-: أكمل بوضع اسم المجموعة الغذائية المقابلة

زينة - سمن	العنب - الصوا	ذرة - برغل
دهنيات	سكريات	نشويات

مع 1

0.75

التعليمة 6-3-: حدد الأمراض من خلال الأعراض المبينة في الجدول

صعوبة التأم الجروح، التعب و الضعف العام سكري
آلم في العظام و خطر الإصابة بالكسور هشاشة العظام
إرهاق متواصل و عدم القدرة على القيام بالأنشطة دوار، صعوبة في التنفس فقر الدم

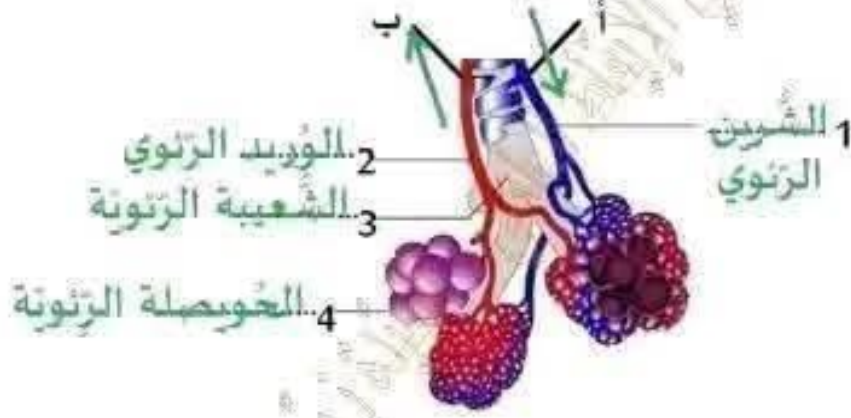
مع 1

0.75

CODE: 202002

السند 3-: ساعد ضياء جده ثم استلقى يقرأ مجلته العلمية في انتظار وجبة الغداء فوجد رسماً حول التبادل الغازي.

التعليمة 3-1-: اكتب أسماء العناصر المشار إليها في الرسم مكان الأرقام.



مع 1

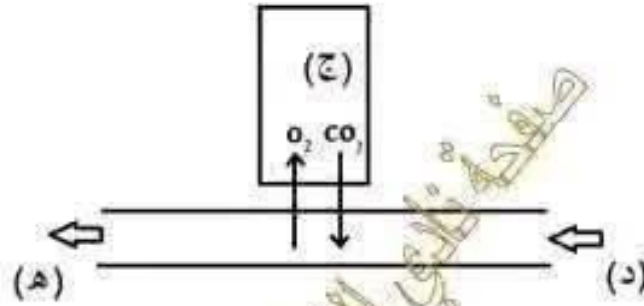
1

مع 1

0.25

التعليمة 3-2-: أضع سهميما يحدد اتجاه دوران الدم داخل الوعائين (أ) و (ب)

السند 4-: يمثل الرسم التالي تبادلاً غازياً.



التعليمة 4-1-: أسطر الإفادة الحاطنة.

- يمثل الرسم تبادل غازياً خلوتياً.

- يمثل الرسم تبادل غازياً رئوياً.

التعليمة 4-2-: علل اجابتك.

يمثل هذا الرسم تبادلاً غازياً يتزود فيه الجسم بالأكسجين

و يتخلص من ثاني أكسيد الكربون إذن فهو تبادل غازي في

مستوى أحد أعضاء الجسم (الخلية)

التعليمة 4-3-: انكر أمثلة للعناصر (ج) و (د) و (هـ).

(ج) دماغ..... (د) شريان أمبر..... (هـ) وريد أجوف...

مع 1


0.5

مع 2

2

مع 1

0.75

<p>السنوات السادسة اعداد السيدة زروق الرّمز : 262002</p>	<p>اصلاح اختبار تقييمي في مادة الإيقاظ العلمي الثلاثي الثاني</p>	 <p>Mme ZARROUK EVT Contact: 93020306</p>
--	--	--

السند-1:- نبح الجذ خروفا احتفالا بلمولد النبوي الشريف. لاحظ ضياء جنته و هي ترش الملح على الدم.

التعليمة-1-1: حدّد تأثير الملح على الدم الطازج
بمنوع الملح. يتخثر..... الدم الطازج..... وبالتالي يسهل على الجذة.....
تنظيفه.....

مع 1

0.25

التعليمة-2-1:- أذكر مكونات الدم قبل و بعد رشّ الملح.

قبل رشّ الملح	بعد رشّ الملح
كريات... البيضاء... صفيحات...	كريات... بيضاء... صفيحات...
كريات... حمراء... بلازما.....	كريات... حمراء... بلازما.....

مع 1

1.5

التعليمة-3-1:- فسّر ما يحدث للدم عند تعرضه للهواء
..... يتخثر الدم عند تعرضه للهواء..... حيث تتفاعل الصفيحات.....

لتكون علكة ويبقى سائل حولها..... يسمى المصل.....

مع 2

2

التعليمة-4-1:- اقرأ المعلومات و اكتب "صواب" او "خطا"

خطا

تخلص الكريات البيضاء الخلايا من الفضلات و السموم.

خطا

للكريات الحمراء القدرة على مغادرة الأوعية الدموية.

خطا

يمثل الطحال مقبرة الكريات البيضاء و الصفيحات.

صواب

يصل الدم إلى كافة أنحاء الجسم.

مع 1

1

السند-2:- بعد الخروج الدم توقفت الحركات التنفسية للخروف. فشرع الجذ في نفخه لسلخه.

التعليمة-1-2:- أكمل الفقرة بما يناسب من الكلمات

عند الشيق..... يتقلص..... كل من عضلات الفص الصدري و... الحجابية. الحاجز...
فهرتبع..... الصدر و... ينخفض... ضغط الهواء داخل... المرتين..... مقارنة
بضغط الهواء في الغلاف الجوي. مما يؤدي الى دخول... الهواء الى... الرئتين.....

مع 1

1.75

التعليمة-2-2:- اصلح الخطأ في الجمل التالية ان وجد:

يعود الدم من الرئتين الى القلب عبر الشرايين الرئوية


يعود الدم من الرئتين الى القلب عبر الأوردة الرئوية.....

يحتوي البطن الأيسر للقلب على دم عاتم قادم من الجسم.

يحتوي البطن الأيسر للقلب على دم قان قادم من الأذين الأيسر.....

مع 3

3

<p>السنوات السادسة اعداد السيّدة زروق الرّمز : 262002</p>	<p>اختبار تقييمي في مادة الإيقاظ العلمي الثلاثي الثاني</p>						
<p>السند-1: ذبح الجدّ خروفا احتفالاً بالمولد النبوي الشريف. لاحظ ضياء جدته و هي ترش الملح على الدّم.</p>			<p>مع 1</p>				
<p>التعليمة-1-1: حدّد تأثير الملح على الدّم الطازج.</p>			<p>0.25</p>				
<p>التعليمة-1-2: أذكر مكونات الدّم قبل و بعد رشّ الملح.</p>			<p>مع 1</p>				
<table border="1"> <thead> <tr> <th data-bbox="239 683 726 739">قبل رشّ الملح</th> <th data-bbox="726 683 1252 739">بعد رشّ الملح</th> </tr> </thead> <tbody> <tr> <td data-bbox="239 739 726 817">.....</td> <td data-bbox="726 739 1252 817">.....</td> </tr> </tbody> </table>			قبل رشّ الملح	بعد رشّ الملح	<p>1.5</p>
قبل رشّ الملح	بعد رشّ الملح						
.....						
<p>التعليمة-1-3: فسر ما يحدث للدّم عند تعرّضه للهواء.</p>			<p>مع 2</p>				
<p>التعليمة-1-4: اقرأ المعلومات و اكتب "صواب" او "خطا"</p>			<p>2</p>				
<p>تخلّص الكريات البيضاء الخلايا من الفضلات و السموم. للكريات الحمراء القدرة على مغادرة الأوعية الدّموية. يمثل الطحال مقبرة الكريات البيضاء و الصفائح. يصل الدّم إلى كافّة أنحاء الجسم.</p>			<p>مع 1</p>				
<p>السند-2: بعد الخروج الدم توقفت الحركات التنفسية للخروف. فشرع الجدّ في نفخه لسلكه .</p>			<p>مع 1</p>				
<p>التعليمة-2-1: أكمل الفقرة بما يناسب من الكلمات</p>			<p>1</p>				
<p>عند الشهيق كلّ من عضلات القفص الصدري و في الصدر و ضغط الهواء داخل مقارنة بضغط الهواء في الغلاف الجوي، مما يؤدي إلى الهواء إلى</p>			<p>1.75</p>				
<p>التعليمة-2-2: أصلح الخطأ في الجمل التالية ان وجد.</p>			<p>مع 3</p>				
<p>يعود الدّم من الرئتين إلى القلب عبر الشرايين الرئوية يحتوي البطنين الأيسر للقلب على دم عاتم قادم من الجسم.</p>			<p>3</p>				

CODE: 202002

التعليمة 4-2: أصلح الخطأ في الجمل التالية إن وجد.

يخرج الدم من الجزء (د) إلى (ج) أحمر قانيا ثم يعود عبر الشريان الرئوي إلى (هـ) أحمر قاتما ليتم الدورة الدموية الصغرى.

مع 3

2

السند 5- أعدت الأم و الجدة أطباقا شهية من اللحم المشوي مع حساء الخضر و الأرز المطبوخ مع الخبز و السلطة و عصير البرتقال و المشروبات الغازية. امتنع جدي عن تناول اللحم بسبب مرض يعاني منه نتيجة إفراطه في تناول اللحوم.

التعليمة 5-1: حدّد هذا المرض متبعا للسبب الثاني الذي يتسبب في وجوده.

مع 1

0.5

السند 6- تناولت الجدة قطعة من اللحم مع الخبز و حساء و البرتقال.

التعليمة 6-1: هل تعتبر وجبة الجدة متوازنة. فسّر ذلك.

مع 2

2

التعليمة 6-2: أكمل بوضع اسم المجموعة الغذائية المناسبة.

زبدة	سمن - زبدة	نرة - برغل	العنب - التمر
.....

مع 1

0.75

التعليمة 6-3: حدّد الأمراض من خلال الأعراض المبينة في الجدول

.....	صعوبة التنام الجروح , التعب و الضعف العام
.....	الم في العظام و خطر الإصابة بالكسور
.....	إرهاق متواصل و عدم القدرة على القيام بالأنشطة , دوام صعوبة في التنفس

مع 1

0.75