

التعليمة 2 : قالت نسرين إن المنطقة الوسطى للهب الشمعة هي التي أضاعت الغرفة " فرداً أخوها : " لقد أخطأت يا نسرين "

.....

تم قول الأخ بما يناسب

التعليمة 3: أكمل بما يناسب من نواتج الاحتراق

◆ يعكر ماء الجير .....

◆ يستبب اسودادا .....

◆ بسبب تكثف قطرات من الماء على جوانب كأس باردة عند نكسها فوق شمعة .....

التعليمة 4: في آخر السهرة تريد الأم إطفاء الفحم مع المحافظة عليه لاستعماله مرة أخرى أقترح على الأم طريقة لإطفاء الفحم دون استعمال الماء وأفسرها

.....

التعليمة 5 : أصلح الخطأ في الرسم التالي



جدول إمتداد الأعداد

مستوى التمكن	معايير الحد الأدنى												مستوى التمكن		
	معد			معد											
انعدام التمكن [-]	0												انعدام التمكن [-]		
دون التمكن الأدنى [+]	3	2	1	5.5	5	4.5	4	3.5	3	2.5	2	1.5	1	0.5	دون التمكن الأدنى [+]
التمكن الأدنى [++]	4			6									التمكن الأدنى [++]		
التمكن الأقصى [+++]	6	5	9	8.5	8	7.5	7	6.5					التمكن الأقصى [+++]		
المجموع	5			15									المجموع		

التعليمة 3 : فسر لماذا ينصح بعدم ترك الكائون لمدة طويلة في غرفة مغلقة

مع 2

لأن احتراق الفحم سيستهلك كمية الأوكسجين المتوفرة في الغرفة المغلقة وبالتالي سيصدر احتراق الفحم غازا ساما مميتا وهو أحادي أكسيد الكربون



التعليمة 4 : أصلح الخطأ

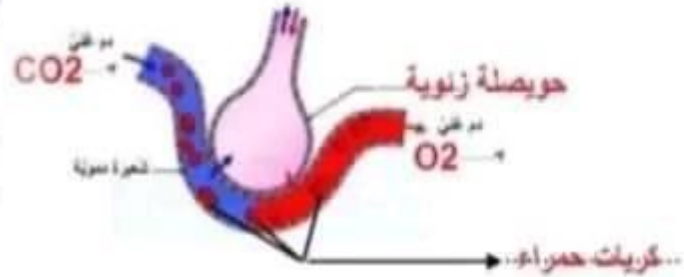
مع 3

يتقلص حجم البالون عند وضعه في مكان ساخن  
يتمدد حجم البالون عند وضعه في مكان ساخن /  
يتقلص حجم البالون عند وضعه في مكان بارد

السند 3 : تابع مروان ونسرين على شائبة التلفاز شريطا وثانيا موضوعه تفسير مراحل عملية التنفس لدى الإنسان

التعليمة 1 : تأمل الرسم وأكمل بما يناسب

مع 1



التعليمة 2 : بما تفسر

الدم القاتم اللون في الجسم

الدم القاتم اللون هو دم مشبع بثاني أكسيد الكربون

الدم القاني

الدم القاني اللون هو دم مشبع بالأوكسجين

السند الرابع : فجأة انقطع التيار الكهربائي فأشعلت الأم شمعة لإضاءة الغرفة

مع 1

التعليمة 1 : لاحظ رسم الشمعة وتمم بما يناسب

المنطقة الصفراء

المنطقة الداكنة / القاتمة

المنطقة الزرقاء



مع 3

تقييم مكتسبات المتعلمين في نهاية الثلاثي الأول  
المادة: إيقاظ علمي

المدرسة الابتدائية : بورقيبة زاوية  
قطش

المربية : منيرة الميلي

الاسم و اللقب : ..... القسم: 6....

السنة الدراسية : 2018/2017

المتند 1: ذات ليلة من ليلي الشتاء الباردة سكبت الأم القليل من البنزين على الفحم في الكانون ثم أشعلته ووضعت في فناء المنزل .

التعليلة 1: فسّر لماذا لمّا سكبت الأم البنزين فوق الفحم ولم يشتعل الفحم مباشرة.



التعليلة 2: ما الهدف من وجود ثقب في الكانون

التعليلة 3: اذكر العناصر الواجب توفرها للحصول عملية الاحتراق

السند 2: وضعت نسرين الكانون في ركن من أركان غرفة الجلوس . بعد قليل أحست بالدفء

التعليلة 1: اذكر نتيجة الاحتراق التي وردت في النص

التعليلة 2 : حدّد خاصية الهواء المناسبة لكل رسم



التعليمة 2 : قالت نسرین إن المنطقة الوسطی للهب الشمعة هي التي أضاءت الغرفة " فرداً أخوها : " لقد أخطأت يا نسرین . فالمنطقة الصفراء هي التي أضاءت الغرفة لاحتوائها على حبيبات فحمية "

تم قول الأخ بما يناسب

التعليمة 3: أكمل بما يناسب من نواتج الاحتراق

◆ يعكّر ماء الجير .  $CO_2$

◆ يسبّب اسودادا **هباب الفحم**

◆ يسبب تكثف قطرات من الماء على جوانب كأس باردة عند نكسها فوق شمعة **بخار الماء**

التعليمة 4: في آخر السهرة تريد الأم إطفاء الفحم مع المحافظة عليه لاستعماله مرة أخرى

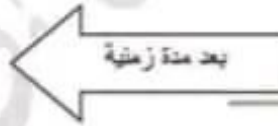
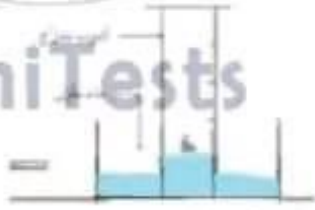
أقترح على الأم طريقة لإطفاء الفحم دون استعمال الماء وأفسرها

لإطفاء الفحم دون استعمال الماء يمكنني تغطية الكائون بقاء معدني أو وضع كمية من التراب فوق الفحم

لحجبه عن الهواء وبالتالي أمنع عنه عنصرا مهما في عملية الاحتراق وهو الأوكسجين فينتطفئ الفحم

التعليمة 5 : أصلح الخطأ في الرسم التالي

TuniTests



جدول إمتداد الأعداد

مقياس التميز	مقياس الحد الأدنى												المعيار		
	معد 2			معد 1										مستوى التملك	
0	0			0									العدم التملك [-]		
↓	3	2	1	5.5	5	4.5	4	3.5	3	2.5	2	1.5	1	0.5	دون التملك الأدنى [+]
5	4			6									التملك الأدنى [++]		
	6	5		9	8.5	8	7.5	7	6.5						التملك الأقصى [+++]
5	15												المجموع		

تقييم مكتسبات المتعلمين في نهاية التلثي الاول  
المادة: إيقاظ علمي

الاسم و اللقب : ..... القسم: 6

المدرسة الابتدائية : بورقيبة زاوية  
قطش  
المربية : منيرة الميلي

السنة الدراسية : 2018/2017

**السند 1:** ذات ليلة من ليلى الشتاء الباردة سكبت الم القليل من البنزين على الفحم في الكانون ثم أشعلته ووضعت في فناء المنزل .

مع 2

**التعليمة 1:** فتر لماذا لما سكبت الأم البنزين فوق الفحم ولم يشتعل الفحم مباشرة.

مع 2

لم يشتعل الفحم مباشرة لأنه بطيء الاحتراق ويحتاج إلى تسخين ليطلق غازا قابلا للاحتراق



**التعليمة 2:** ما الهدف من وجود ثقب في الكانون

تحدث الثقب تيارا هوائيا يسمح بتجدد الهواء وبالتالي تاجع الذهب

مع 1

**التعليمة 3:** اذكر العناصر الواجب توفرها للحصول عملية الاحتراق  
المادة المحترقة / المصدر الحراري ( الشارة ) / الأوكسجين

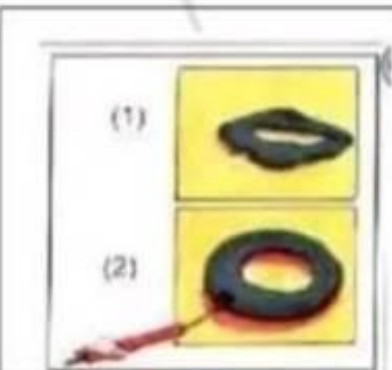
**السند 2:** وضعت نسرين الكانون في ركن من أركان غرفة الجلوس . بعد قليل أحست بالدفء

مع 1

**التعليمة 1:** اذكر نتيجة الاحتراق التي وردت في النص

نتيجة الاحتراق الواردة في النص هي الحرارة

**التعليمة 2:** حدّد خاصية الهواء المناسبة لكل رسم



الهواء قابل للانتشار /  
الهواء يأخذ شكل الإناء الذي يحويه



الهواء كتلة يمكن قياسها



الهواء قابل للانتشار

مع 1

التعليمة 3 : فسّر لماذا ينصح بعدم ترك الكاثود لمدة طويلة في غرفة مغلقة

مع 2

\_\_\_\_\_



التعليمة 4 : أصلح الخطأ  
ينقلص حجم البالون عند وضعه في مكان ساخن

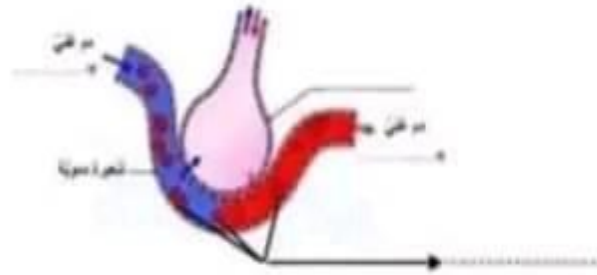
مع 3

السند 3 : تابع مروان ونسرين على شاشة التلفاز شريطا وثقيا موضوعه تفسير مراحل عملية التنفس لدى الإنسان



TuniTests

التعليمة 1 : تامل الرسم وأكمل بما يناسب



مع 1


التعليمة 2 : بما تفسر  
الدم القاتم اللون في الجسم

\_\_\_\_\_

الدم القاتم

مع 2


السند الرابع : فجأة انقطع التيار الكهربائي فأشعلت الأم شمعة لإضاءة الغرفة

التعليمة 1 : لاحظ رسم الشمعة وتمم بما يناسب



مع 1


مع 3