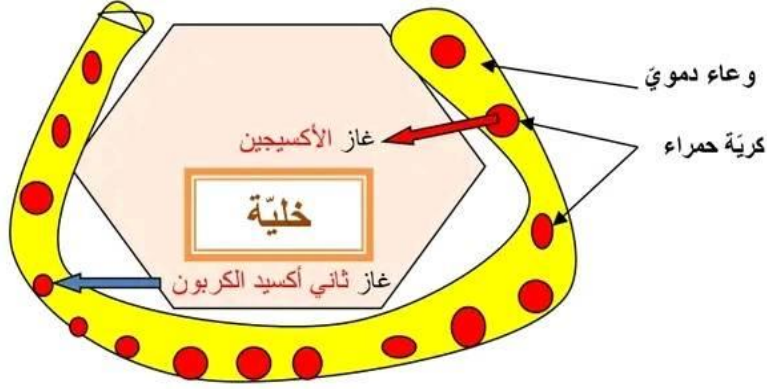


6- التوظيف:

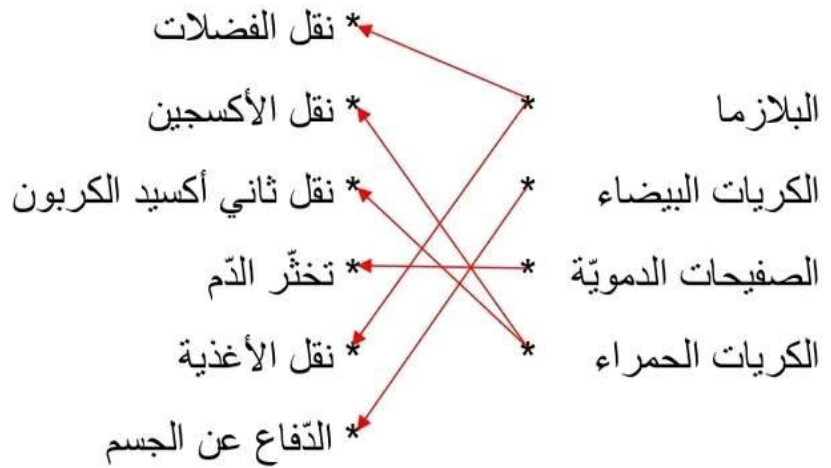
- أكمل الرسم التالي بما يناسب من غازات لتمثيل عمليّة التبادل الغازي في مستوى الخلية وأكمل:



- تزود البلازما الخلية بـ **المغذيات الجاهزة** وتخلصها من **الفضلات**.
- تزود الكرية الحمراء الخلية بـ **الأوكسجين** وتخلصها من **ثاني أكسيد الكربون**.

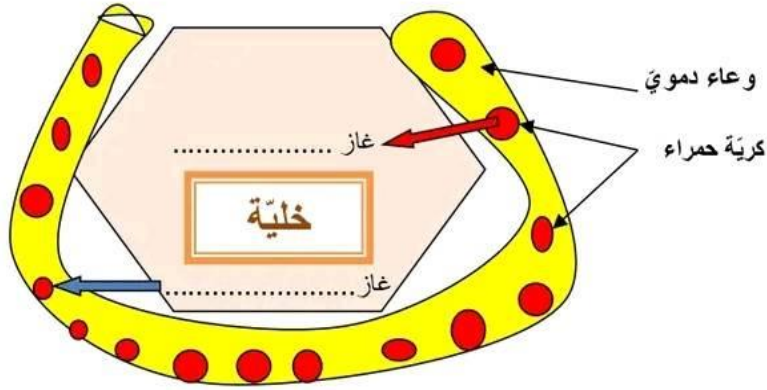
7- التقييم:

*أربط بين مكون الدم ووظيفته:



6- التوظيف:

- أكمل الرسم التالي بما يناسب من غازات لتمثيل عملية التبادل الغازي في مستوى الخلية وأكمل:



- تزود البلازما الخلية ب..... وتخلصها من
- تزود الكريات الحمراء الخلية ب..... وتخلصها من

7- التقييم:

* أربط بين مكون الدم ووظيفته:

- | | |
|--------------------------|-------------------|
| * نقل الفضلات | |
| * نقل الأكسجين | * البلازما |
| * نقل ثاني أكسيد الكربون | * الكريات البيضاء |
| * تخثر الدم | * الصفائح الدموية |
| * نقل الأغذية | * الكريات الحمراء |
| * الدفاع عن الجسم | |



السنة الدراسية: 2025/2024	الاسم: إيهـم حـمـي	المدرسة الابتدائية بالزواوين
المستوى: سنة سادسة	درس 2: وظائف مكونات الدم	المربي: إلياس عبد النبي

1- أتعهد مكتسباتي السابقة:

- أجب بنعم أو لا.
- مادة أكسيلات الأنيوم تمنع تخثر الدم. (.....)
- تتكون الكريات الدموية في نخاع العظمي. (.....)
- العلكة والمصل من مكونات الدم المترسب. (.....)
- الكريات الحمراء أكبر عددا من الكريات البيضاء. (.....)
- ارتداء الملابس الضيقة يساعد على دوران الدم بسهولة. (.....)

2- الوضعية الاستكشافية:

أحسست منذ مدة بإرهاق متواصل شديد وصداع لا ينفك يقرع رأسي فتوجهت إلى الطبيب لعلّه يكشف علتي.

ما إن أتم الطبيب فحصي حتى قال: «إنك تشكو فقر الدم».

فقلت: "إذا يجب أن أبحث عن متبرعين".

فقال ضاحكا: "قلت فقر الدم ولم أقل نقص الدم"

فسألت: "عذرا، وما هي أعراض هذا المرض؟"

فأجاب معددا: «اصفرار الوجه وتسارع نبض القلب والشعور بالإرهاق والصداع المتواصل».

التعليمة 1: ما هي أسباب هذه الأعراض حسب رأيك؟

3- الفرضيات:

أختار الفرضيات الصحيحة من بين الافتراضات التالية:

- هذه الأعراض ناتجة عن نقص في كمية الدم.
- هذه الأعراض ناتجة عن نقص في عدد الكريات الحمراء في الدم.
- هذه الأعراض ناتجة عن نقص عنصر الحديد في الدم.
- هذه الأعراض ناتجة عن عوامل وراثية مثل الإصابة بمرض فقر الدم المنجلي.

4- الملاحظة والبحث في الوثائق والتثبت والاستنتاج:

<<المعلقة التعليمية 1: وظائف الكريات الحمراء.

• أكمل الإفادة التالية بما يناسب:

- الكريات الحمراء مسؤولة عن نقل

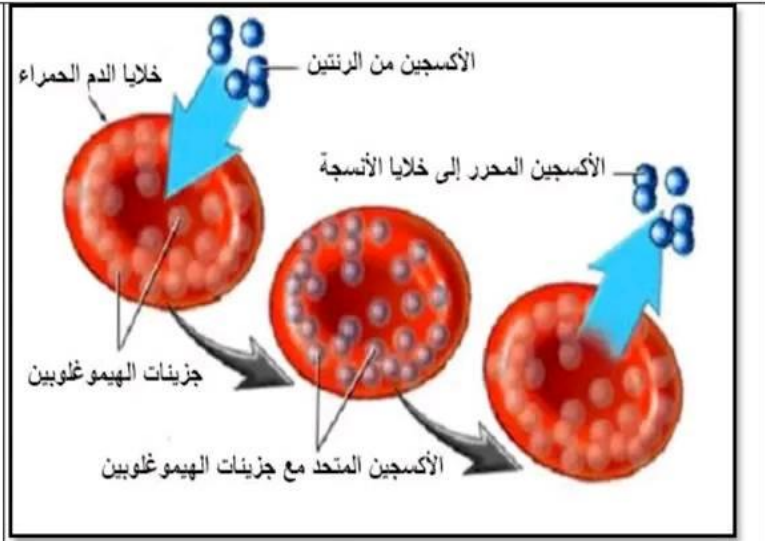
..... و.....

. (الغازات التنفسية) عن طريق

جزئ الهيموغلوبين الذي يسمى

أيضا خضاب الدم أو اليحمور، وهذا

الأخير يعطي الدم اللون



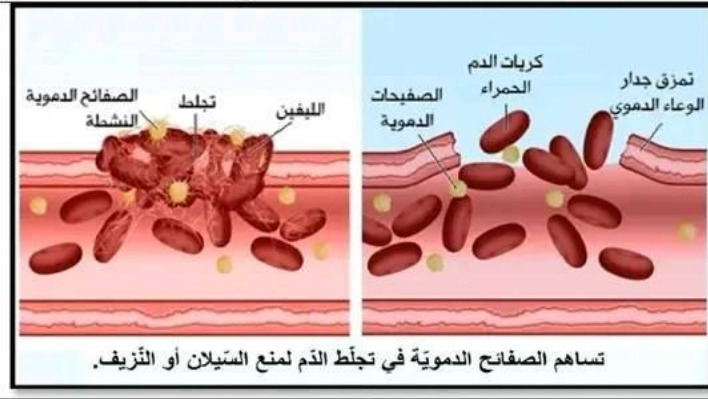
- أسطر الإفادة الصحيحة:
- تتمثل وظيفة الكريات البيضاء في مكافحة وقتل الجراثيم المتسرّبة إلى الجسم.
- تتمثل وظيفة الكريات البيضاء في نقل الغازات التنفسية.
- تتمثل وظيفة الكريات البيضاء في منع سيلان الدم عند الإصابة بجروح.



- أكمل الإفادة التالية بما يناسب:
- يتمثل دور البلازما في نقل.....
- التي يتم امتصاصها من قبل الدم في مستوى الأمعاء الدقيقة
- و..... إلى الكليتين ليتخلص منها الجسم.



- أضع الإفادة الصحيحة في إطار:
- يتمثل دور الصفائح الدموية في (زيادة سيلان الدم / تخثير الدم) عند الإصابة بجروح.



5- التطبيق:

*أشطب الخطأ.

- تتمثل وظيفة الكريات البيضاء في مكافحة الأجسام الغريبة عن الجسم.
- تزود البلازما الخلية بالأكسجين.
- تزود الكريات الحمراء الخلية بالأكسجين وتخلصها من ثاني أكسيد الكربون.
- توقف الصفائح الدموية سيلان الدم من الجرح.
- الجزيء المسؤول عن لون الدم الأحمر هو الهيموغلوبين أو خضاب الدم أو اليحمور.
- تزود البلازما الخلية بالمغذيات الجاهزة وتخلصها من الفضلات.

السنة الدراسية: 2025/2024	الاسم: اسري السبي	الاسم: ايمن حمي	المدرسة الابتدائية بالزواوين
المستوى: سنة سادسة	درس 2: وظائف مكونات الدم، الإصلاح		المربي: إلياس عبد النبي

1- أتعهد مكتسباتي السابقة:

- أجب بنعم أو لا.
- مادة أكسيلات الأنيوم تمنع تخثر الدم. (نعم)
- تتكون الكريات الدموية في نخاع العظمي. (نعم)
- العلكة والمصل من مكونات الدم المترسب. (لا)
- الكريات الحمراء أكبر عددا من الكريات البيضاء. (نعم)
- ارتداء الملابس الضيقة يساعد على دوران الدم بسهولة. (لا)

2- الوضعية الاستكشافية:

أحسست منذ مدة بإرهاق متواصل شديد وصداع لا ينفك يقرع رأسي فتوجهت إلى الطبيب لعله يكشف علتي.

ما إن أتم الطبيب فحصي حتى قال: «إنك تشكو فقر الدم».

فقلت: "إذا يجب أن أبحث عن متبرعين".

فقال ضاحكا: "قلت فقر الدم ولم أقل نقص الدم"

فسألت: "عذرا، وما هي أعراض هذا المرض؟"

فأجاب معددا: «اصفرار الوجه وتسارع نبض القلب والشعور بالإرهاق والصداع المتواصل».

التعليمة 1: ما هي أسباب هذه الأعراض حسب رأيك؟

3- الفرضيات:

أختار الفرضيات الصحيحة من بين الافتراضات التالية:

- هذه الأعراض ناتجة عن نقص في كمية الدم.
- هذه الأعراض ناتجة عن نقص في عدد الكريات الحمراء في الدم.
- هذه الأعراض ناتجة عن نقص عنصر الحديد في الدم.
- هذه الأعراض ناتجة عن عوامل وراثية مثل الإصابة بمرض فقر الدم المنجلي.

4- الملاحظة والبحث في الوثائق والتثبت والاستنتاج:

<<المعلقة التعليمية 1: وظائف الكريات الحمراء.

• أكمل الإفادة التالية بما يناسب:

- الكريات الحمراء مسؤولة عن

نقل الأكسجين وثاني أكسيد

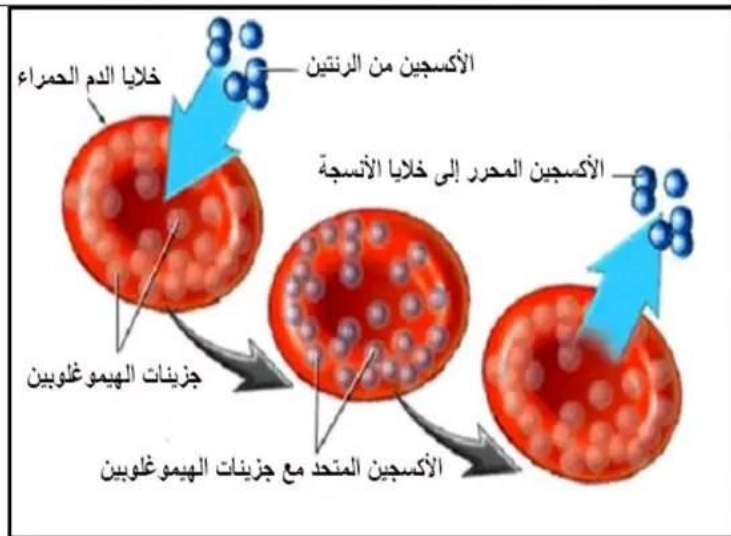
الكربون. (الغازات التنفسية) عن

طريق جزيء الهيموغلوبين الذي

يسمى أيضا خضاب الدم أو

اليحمور، وهذا الأخير يعطي الدم

اللون الأحمر.



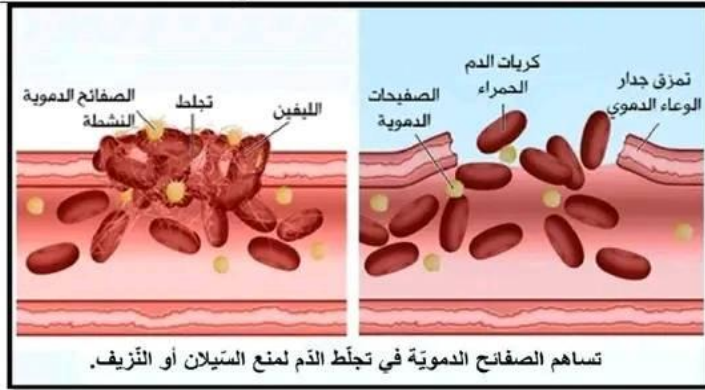
- أسطر الإفادة الصحيحة:
- تتمثل وظيفة الكريات البيضاء في مكافحة وقتل الجراثيم المتسرّبة إلى الجسم.
- تتمثل وظيفة الكريات البيضاء في نقل الغازات التنفسية.
- تتمثل وظيفة الكريات البيضاء في منع سيلان الدم عند الإصابة بجروح.



- أكمل الإفادة التالية بما يناسب:
- يتمثل دور البلازما في نقل الأغذية الجاهزة (البسيطة) التي يتم امتصاصها من قبل الدم في مستوى الأمعاء الدقيقة ونقل المواد الضارة (الفضلات) إلى الكليتين ليتخلص منها الجسم.



- أضع الإفادة الصحيحة في إطار:
- يتمثل دور الصفائح الدموية في (زيادة سيلان الدم / تخثير الدم) عند الإصابة بجروح.



5- التطبيق:

*أشطب الخطأ.

- تتمثل وظيفة الكريات البيضاء في مكافحة الأجسام الغريبة عن الجسم.
- تزود البلازما الخلية بالأكسجين.
- تزود الكريات الحمراء الخلية بالأكسجين وتخلصها من ثاني أكسيد الكربون.
- توقف الصفائح الدموية سيلان الدم من الجرح.
- الجزيء المسؤول عن لون الدم الأحمر هو الهيموغلوبين أو خضاب الدم أو اليحمور.
- تزود البلازما الخلية بالمغذيات الجاهزة وتخلصها من الفضلات.