

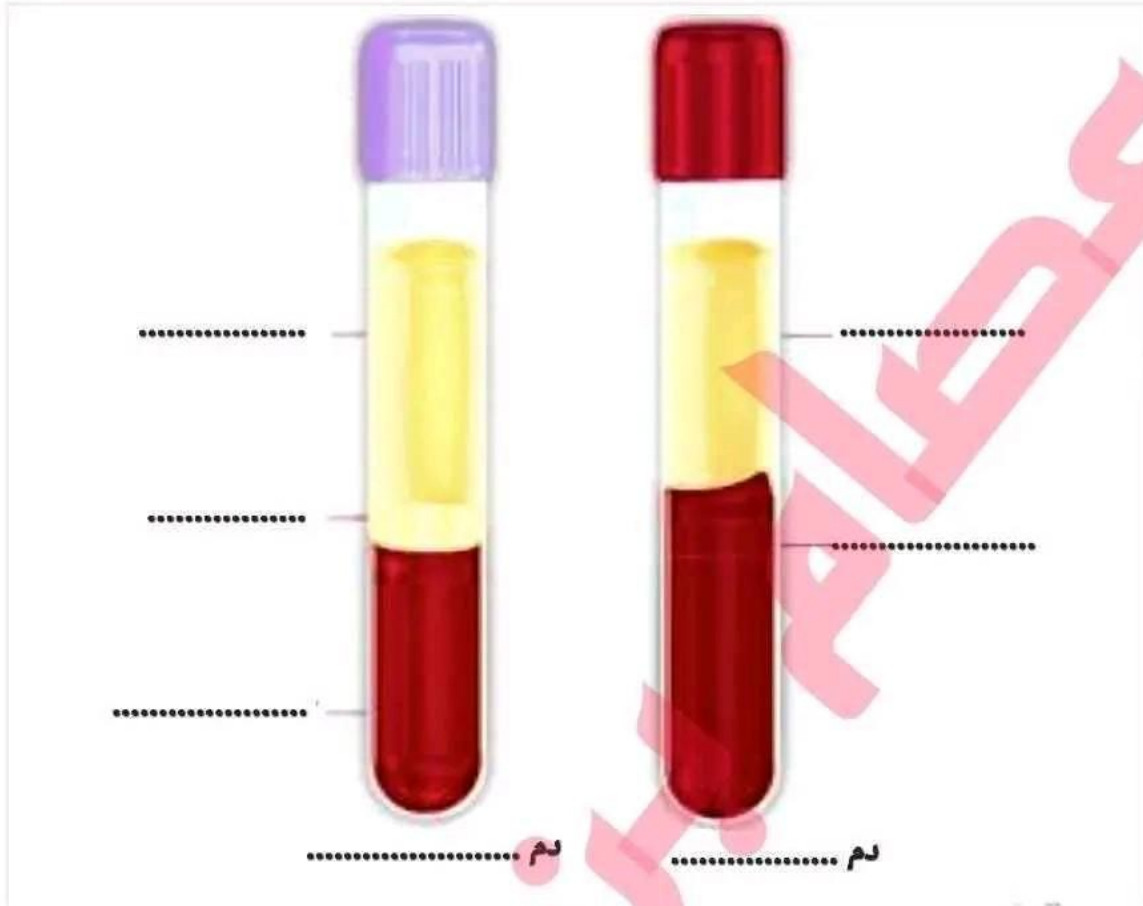
9- أصنّف الوجبة المتوازنة من السؤال الثامن في الجدول التالي:

أى زيت وقايت	أى زيت لحم، ورفو	أغذية صافمة

10- أربط بسهم بين المرض و سببه:

- | | |
|------------------------------|----------------|
| ■ نقص عنصر الحديد في الغذاء. | ■ الأسقربوط |
| ■ نقص فيتامين "ج". | ■ الكساح |
| ■ نقص فيتامين "د". | ■ العشى الليلي |
| ■ نقص فيتامين "أ". | ■ فقر الدم |

5- أكمل تعريف وتوضيح الصورتين:

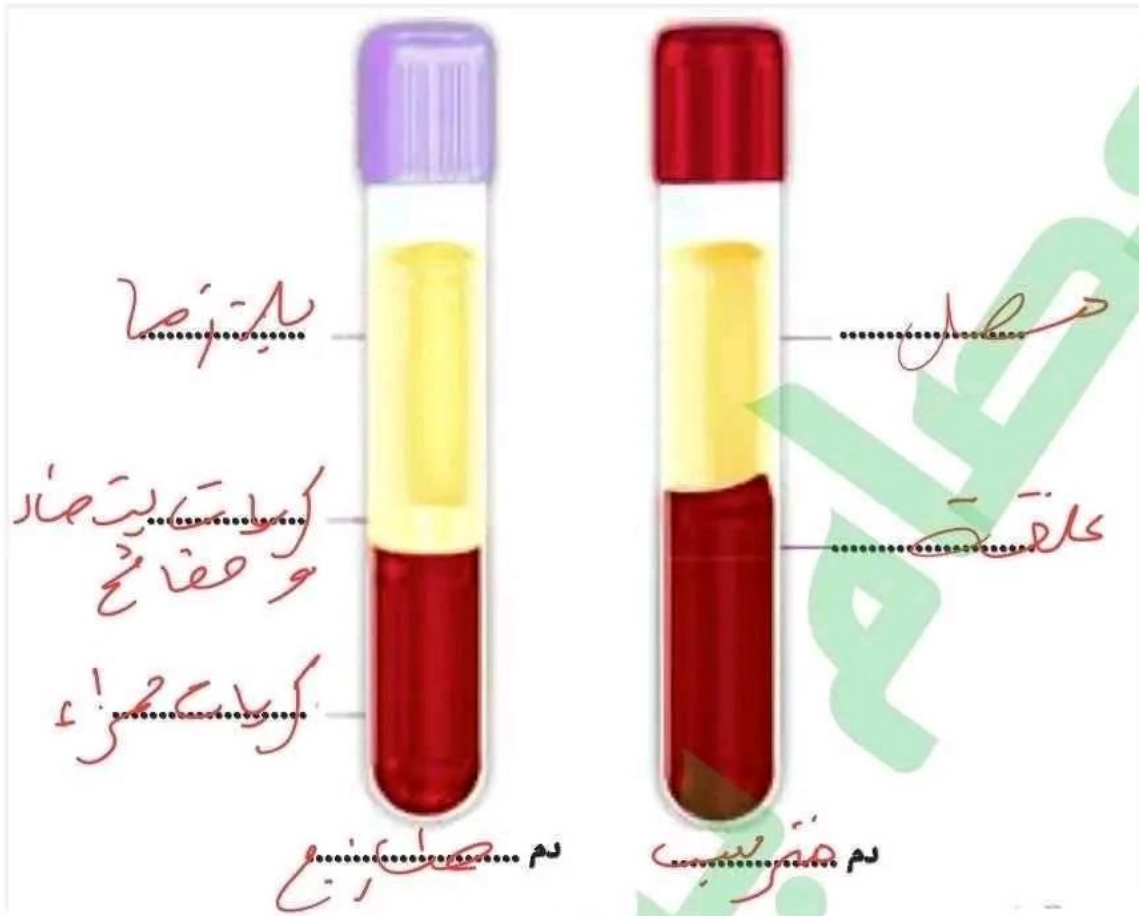


6- أكمل بصواب أو خطأ:

- ° الزبدة من أغذية الطاقة
- ° البقول الجافة من أغذية النمو والبناء
- ° الغذاء المتوازن هو الغذاء الذي يتكوّن من أغذية الوقاية وأغذية النمو وأغذية البناء
- ° الكساح هو مرض ناتج عن نقص في عنصر الكالسيوم

° الفيتامين "ج" يتثبّت عنصر الحديد في الدّم

5- أكمل تعريف وتوضيح الصورتين:



6- أكمل بصواب أو خطأ:

- ° الزبدة من أغذية الطاقة... **جواب**
- ° البقول الجافة من أغذية النمو والبناء... **جواب**
- ° الغذاء المتوازن هو الغذاء الذي يتكون من أغذية الوقاية وأغذية النمو وأغذية البناء... **خطأ**
- ° الكساح هو مرض ناتج عن نقص في عنصر الكالسيوم... **خطأ**
- ° الفيتامين "ج" يتثبت عنصر الحديد في الدم... **جواب**

9- أصنّف الوجبة المتوازنة من السؤال الثامن في الجدول التالي:

أخذت ومأيت	أخذت لما، ورفع	أخذت صاقت
برقنا لنا	القول والجمل	كسكتي
سلطة	لوبيا	خيز
سلطة	بيبي	خيز
/	/	/
/	/	/

10- أربط بسهم بين المرض و سببه:

- | | |
|------------------------------|----------------|
| ■ نقص عنصر الحديد في الغذاء. | ■ الأسقربوط |
| ■ نقص فيتامين "ج". | ■ الكساح |
| ■ نقص فيتامين "د". | ■ العشى الليلي |
| ■ نقص فيتامين "أ". | ■ فقر الدّم |

7- أصحح الخطأ إن وجد:

° الأسقربوط مرض ينتج عن نقص الفيتامين "د" .

.....

° الفيتامينات والأملاح المعدنية الموجودة بكثرة في اللحوم خاصة تساعد على المحافظة على سلامة الجسم من الأمراض.

.....

.....

° الإفراط في أكل السكريات والشحوم الحيوانية يؤدي إلى انسداد الأوعية الدموية وأمراض القلب.

.....

° يساعد الفيتامين "د" على امتصاص عنصر الكالسيوم الغذائي الذي يساهم على بناء العظام والحصول على أسنان قوية.

.....

° الفيتامين "أ" يسمى كذلك فيتامين أشعة الشمس.

.....

8- أضع علامة (x) أمام الأكلة المتوازنة:

° كسكسي بالفول والحمص + برتقالة

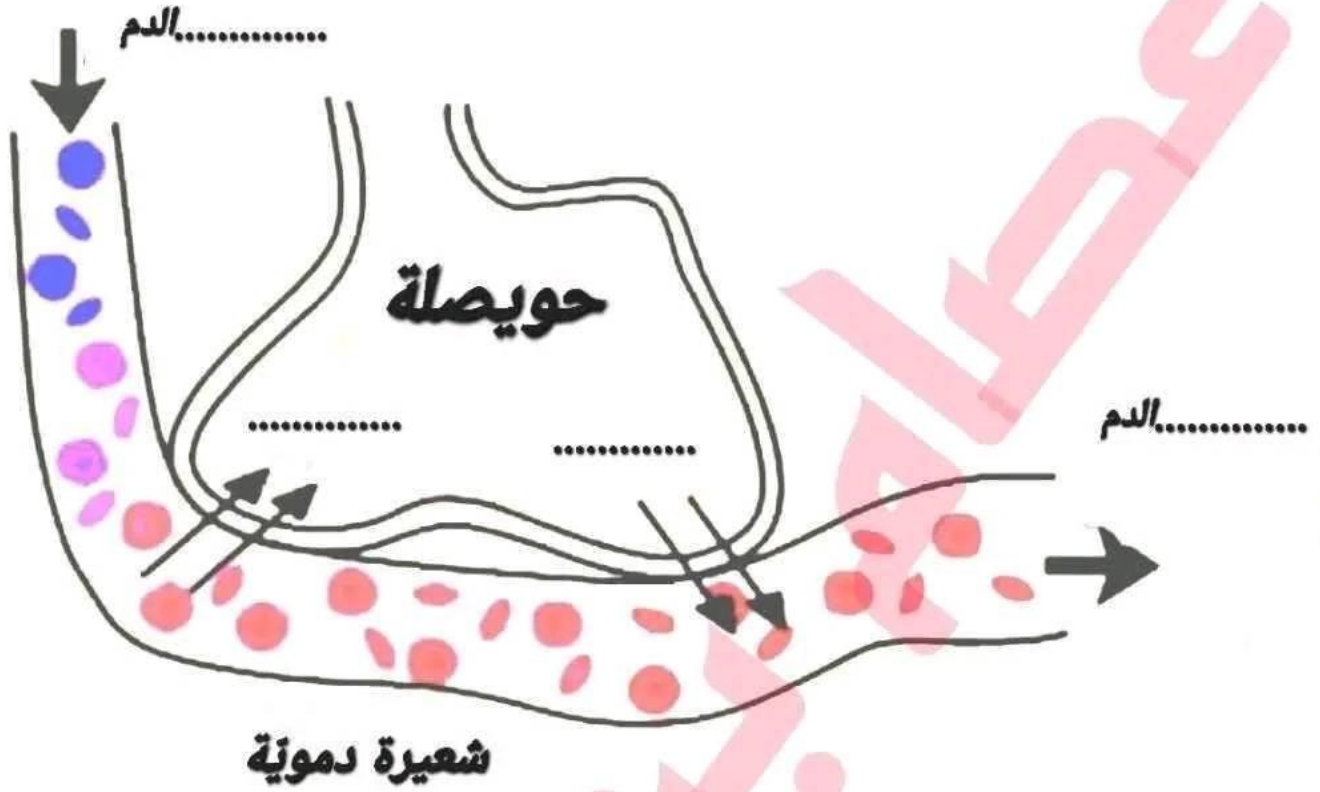
° خبز + سلطة خس + تفاحة

° مرقة لوبيا + سلطة + خبز

° صحفة لبلاي + مشروب غازي

° خبز + سلطة + بيض

3- ألاحظ الرسم ثم أكمل تعميم فراغاته بما يناسب: دخول/خروج/أكسجين/ثاني أكسيد الكربون.



4- أكمل بما يناسب وفقا لمكتسباتي:

- ⊙ يخرج الدّم من القلب محمّلاً بالأكسجين و الغذاء عبر
- ليصل إلى الخليّة فتتخلّص هذه الأخيرة من السّموم
و ثاني أكسيد الكربون فيرجع الدّم إلى القلب عبر
- وتسمى هذه الدّورة (الدّورة الدّمويّة).
- يدخل الدّم مشبعاً بثاني أكسيد الكربون إلى القلب عبر
- ويخرج عبر البطين الأيمن ليصل إلى الرئتين عبر
- فيتبادل والحويصلة بالغازات ليصبح الدّم قان مرّة
أخرى ويعود إلى القلب عبر

7- أصحح الخطأ إن وجد:

° الأسقربوط مرض ينتج عن نقص الفيتامين "د".

الأسقربوط..... "ج"

° الفيتامينات والأملاح المعدنية الموجودة بكثرة في اللحوم خاصة تساعد على المحافظة على سلامة الجسم من الأمراض.

الفيتامينات..... والأملاح المعدنية الموجودة بكثرة في الحبوب والبقوليات..... تساعد على المحافظة على سلامة الجسم من الأمراض.

° الإفراط في أكل السكريات والشحوم الحيوانية يؤدي إلى انسداد الأوعية الدموية وأمراض القلب.

..... سبب

° يساعد الفيتامين "د" على امتصاص عنصر الكالسيوم الغذائي الذي يساهم على بناء العظام والحصول على أسنان قوية.

..... سبب

° الفيتامين "أ" يسمى كذلك فيتامين أشعة الشمس.

الفيتامين "د"..... يسمى كذلك فيتامين أشعة الشمس.

8- أضع علامة (x) أمام الأكلة المتوازنة:

° كسكسي بالبول والحمص + برتقالة.....x

° خبز + سلطة خس + تفاحة.....

° مرقة لوبيا + سلطة + خبز.....x

° صحفة لبلاي + مشروب غازي.....

° خبز + سلطة + بيض.....x

3- ألاحظ الرسم ثم أكمل تعميم فراغاته بما يناسب: دخول/خروج/أكسجين/ثاني أكسيد الكربون.



4- أكمل بما يناسب وفقا لمكتسباتي:

○ يخرج الدم من القلب محملاً بالأكسجين و الغذاء عبر الشريان
... ليصل إلى الخلية فتتخلص هذه الأخيرة من السموم
و ثاني أكسيد الكربون فيرجع الدم إلى القلب عبر الوريد...
وتسمى هذه الدورة (الدورة الدموية...)
يدخل الدم مشبعاً بثاني أكسيد الكربون إلى القلب عبر
الوريد... ويخرج عبر البطين الأيمن ليصل إلى الرئتين عبر
الشريان... فيتبادل والحويصلة بالغازات ليصبح الدم قان مرة
أخرى ويعود إلى القلب عبر الوريد... .

النَّشِيطُ فِي الإِيقَازِ العِلْمِيِّ سَنَةِ سَادِسَةِ ثَلَاثِي الثَّانِي

1- أكملْ تعمير الفراغات بما يناسب.

الغازات- قاتم- المتخثر- الجراثيم- القلب- كريات بيضاء-
بلازما- الأوعية الدموية- علقه- كريات حمراء- قان- الميئة.
○ يتكوّن الدّم من مصل و أما الدّم
الطّازج فيتكوّن من و و، يضخّ
..... الدم إلى كامل أعضاء الجسم عن طريق
.....، حيث تقوم بنقل الغذاء والماء إلى
الخلايا بينما تنقل الكريات الحمراء فيتغير لون الدّم
من أحمر عندما يكون محمّلاً بالأكسجين إلى أحمر
..... إذا كان محمّلاً بثاني أكسيد الكربون، أمّا
..... فهي المكوّنة للجدار الأوّل للدّفاع عن الجسم من
..... و الخلايا

2- أجيب بصواب أو خطأ:

- ° للكريات البيضاء نواة
- ° الكريات البيضاء شفّافة اللون
- ° تُدفن الكريات البيضاء بعد موتها في الطّحال
- ° كمّيّة الدّم في جسم كهل 5ل إلى 6ل
- ° الكريات الحمراء أقلّ عدد من الكريات البيضاء
- ° تضمّن الصّمامات القلبيّة اتّجاهاً واحداً للدّم

النَّشِيطُ فِي الإِيقَازِ العِلْمِيِّ سَنَةِ سَادِسَةِ ثَلَاثِي الثَّانِي

الإصلاح

1- أكمل تعمير الفراغات بما يناسب.

الغازات - قاتم - المتخثر - الجراثيم - القلب - كريات بيضاء - بلازما - الأوعية الدموية - علقه - كريات حمراء - قان - الميتة.

○ يتكوّن الدّم المتخثر... من مصل و **علقه**... أما الدّم الطّازج فيتكوّن من **كريات حمراء** و **بلازما** و **كريات بيضاء**، يضخ **القلب** الدم إلى كامل أعضاء الجسم عن طريق **الأوعية الدموية**، حيث تقوم **البلازما** بنقل الغذاء والماء إلى الخلايا بينما تنقل الكريات الحمراء **الغذاء**، فيتغير لون الدّم من أحمر **عائني**... عندما يكون محمّلاً بالأكسجين إلى أحمر **قمايبي**... إذا كان محمّلاً بثاني أكسيد الكربون، أمّا **الريانة البيضاء** فهي المكوّنة للجدار الأوّل للدّفاع عن الجسم من **البكتيريا** و الخلايا **الميتة**.

2- أجب بصواب أو خطأ:

- ° للكريات البيضاء نواة **جواب**
- ° الكريات البيضاء شفّافة اللون **جواب**
- ° تُدفن الكريات البيضاء بعد موتها في الطّحال **خطأ**
- ° كمّيّة الدّم في جسم كهل 5ل إلى 6ل **جواب**
- ° الكريات الحمراء أقلّ عدد من الكريات البيضاء **خطأ**
- ° تضمّن الصّمامات القلبيّة اتّجاها واحدا للدّم **جواب**